

UP2DATE

SERVISNÍ KONCEPT PRO DAF APLIKACE

SERVISNÍ DÍLY A NÁŘADÍ PRO KOTOUČOVÉ BRZDY KNORR-BREMSE TYPU SN7 A SB7

Knorr-Bremse TruckServices náhradní díly pro servisní experty

Když přijede DAF do Vašeho servisního centra, většinou pravděpodobně najdete na vozidle instalované kotoučové brzdy Knorr-Bremse SN7 nebo SB7.

K zajištění toho, abyste měli vždy své vozidlo k dispozici nebo aby bylo zpátky v provozu co nejdříve, Knorr-Bremse vyvinulo komplexní řadu sad náhradních dílů. S komponenty speciálně pro DAF aplikace, jako jsou ProtecS® brzdové desky a dělené brzdové kotouče - Splined Discs®, Vám ulehčíme Vaši denní práci a zajistíme rychlé a optimální opravy.

Všechny komponenty jsou vyvinuty v Knorr-Bremse, které má mnoho let zkušeností s vývojem a výrobou vzduchových kotoučových brzd pro všechny hlavní OE výrobce tahačů, autobusů a návěsů.

Vše doplněno o vhodné nářadí a dokumentaci, stejně jako Knorr-Bremse školení a všechny servisní díly rychle dostupné díky naší rozšířené prodejní síti.

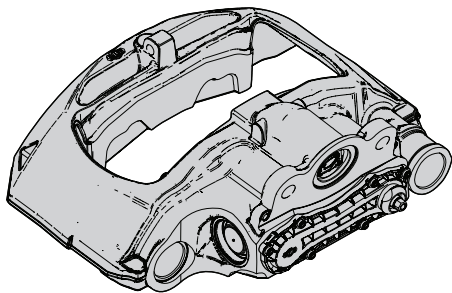
Ve zkratce

- › optimální servisní koncept
- › pro údržbu kotoučových brzd typu SN7 a SB7 v aplikaci DAF
- › zahrnující technologie ProtecS® a Splined Disc® (dělený kotouč)
- › kvalitní OE produkty
- › kvalitní brzdové desky schválené OE výrobcem



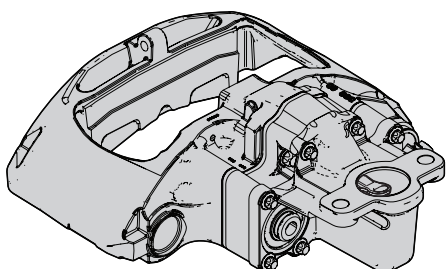
Racionalizované a EconX třmeny Pro Knorr-Bremse třmeny typu SN7 a SB7 v DAF aplikaci

Axiální brzdové aplikace



DAF OE reference	Knorr-Bremse OE věcné číslo ¹⁾	Typové číslo	IAM racionalizovaný třmen	EconX® třmen
1612740	K001336	SN7128	K003806	--
1612741	K001337	SN7138	K003805	--
1627244	K002444	SN7167	K003808	K140738X50
1627245	K002445	SN7177	K003807	K140739X50
1627246	K002446	SN7168	K003806	--
1627247	K002447	SN7178	K003805	--
1658010	K006430	SN7167	K003808	K140738X50
1658011	K006431	SN7177	K003807	K140739X50
1658012	K006432	SN7168	K003806	--
1658013	K006433	SN7178	K003805	--
1857920	K053490	SN7167	K003808	K140738X50
1857921	K053491	SN7177	K003807	K140739X50
1862290	K059174	SN7443	K003804	K140740X50
1862291	K059175	SN7453	K003803	K140741X50
1862290	K059176	SN7443	K003804	K140740X50
1862291	K059177	SN7453	K003803	K140741X50
1862300	K091699	SN7443	K003804	K140740X50
1862301	K091700	SN7453	K003803	K140741X50

Radiální brzdová aplikace



DAF OE reference	Knorr-Bremse OE věcné číslo ¹⁾	Typové číslo	IAM racionalizovaný třmen	EconX® třmen
1888619	K071791	SB7244	K002967	--
1888620	K071792	SB7254	K002966	--

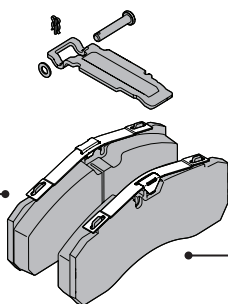
¹⁾ Upozornění - OE reference výše slouží pouze k identifikaci odpovídajícího IAM věcného čísla. Jedná se o informaci bez právní záruky. Další informace týkající se oprav vzduchových kotoučových brzd naleznete v Knorr-Bremse servisním manuálu Y006471 - #.

Servisní díly a nářadí Pro Knorr-Bremse třmeny typu SN7 a SB7 v DAF aplikaci

* Závisí na instalované kotoučové brzdě, racionalizovaném nebo EconX třmenu (viz. přehled na str. 4)

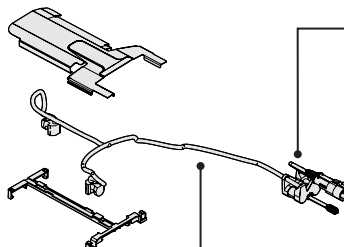
Sada brzdových desek

K107949K50



Sada snímače opotřebení brzdových desek

K062723K50
K090948K50

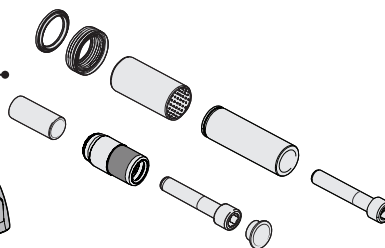


Sada brzdových desek vč. snímače opotřebení*

K159176K50

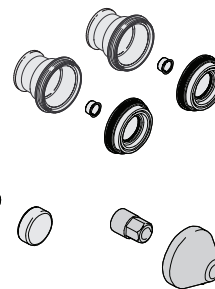
Sada vedení a těsnění

K067417K50



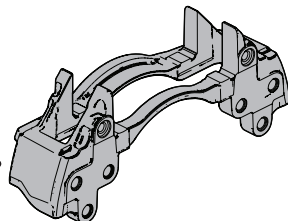
Sada tlačítek*

K010603
K192251K50
K192252K50



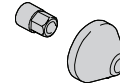
Držák třmene

K011479



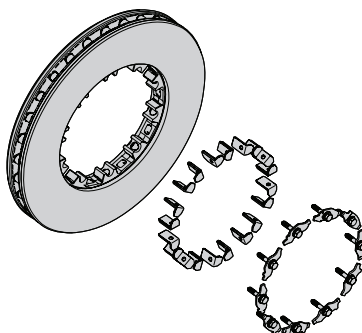
Sada krytu seřizovače

K0000945



Brzdový kotouč (dělený)

K034248K50 pro zadní nápravu
K034249K50 pro přední nápravu



Servisní kufr pro kotoučovou brzdu

K158880K50



Měrka brzdových kotoučů

K146719K50



Měrka brzdových válců

K108806K50



Další informace týkající se oprav vzduchových kotoučových brzd naleznete v Knorr-Bremse servisním manuálu Y006471 - #.

PŘEHLED PŘÍSLUŠNÝCH OE/OES REFERENCÍ Pro Knorr-Bremse SN7 DAF aplikace modelové řady vozidel LF, CF, XF a autobusy

Knorr-Bremse OE věcné číslo	DAF OE reference*	Typové číslo	Popis	IAM rac. třmen	EconX® třmen	Držák třmene	Sada brzdových desek	Sada brzdových desek vč. snímače opotřebení	Sada snímače opotřebení brzd. desek	Dělený brzdový kotouč přední	Dělený brzdový kotouč zadní	Sada těsnění a vedení	Sada tlačítek	Sada krytu seřizovače	Sada kovové krytky a manžety											
K001336	1612740	SN7128	Vzduchová kotoučová brzda	K003806	--	K011479	K107949K50			K034249K50	K034248K50	K067417K50	K010603	K000945												
K001337	1612741	SN7138		K003805	--																					
K002444	1627244	SN7167		K003808	K140738X50																					
K002445	1627245	SN7177		K003807	K140739X50																					
K002446	1627246	SN7168		K003806	--																					
K002447	1627247	SN7178		K003805	--																					
K006430	1658010	SN7167		K003808	K140738X50														--	--						
K006431	1658011	SN7177		K003807	K140739X50																					
K006432	1658012	SN7168		K003806	--																					
K006433	1658013	SN7178		K003805	--																					
K053490	1857920	SN7167		K003808	K140738X50																					
K053491	1857921	SN7177		K003807	K140739X50																					
K059174	1862290	SN7443		K003804	K140740X50																					
K059175	1862291	SN7453		K003803	K140741X50														K159176K50	K062723K50						
K059176	1862290	SN7443		K003804	K140740X50																					
K059177	1862291	SN7453		K003803	K140741X50																					
K071791	1888619	SB7244		K002967	--														--	K090948K50				K192252K50		K001301
K071792	1888620	SB7254		K002966	--																					
K091699	1862300	SN7443		K003804	K140740X50														K159176K50	K062723K50				K192251K50		--
K091700	1862301	SN7453		K003803	K140741X50																					

IAM věcné číslo	DAF OE reference*	Typové číslo	Popis	IAM rac. třmen	EconX® třmen	Držák třmene	Sada brzdových desek	Sada brzdových desek vč. snímače opotřebení	Sada snímače opotřebení brzd. desek	Dělený brzdový kotouč přední	Dělený brzdový kotouč zadní	Sada těsnění a vedení	Sada tlačítek	Sada krytu seřizovače	Sada kovové krytky a manžety				
K002966		SB7452RC	Racionalizovaný třmen		--	K011479	K107949K50		K090948K50	K034249K50	K034248K50	K067417K50	K192252K50	K000945	K001301				
K002967		SB7462RC																	
K003803		SN7203RC			K140741X50											K062723K50	K192251K50		
K003804		SN7213RC			K140740X50														
K003805		SN7204RC			--														
K003806		SN7214RC																	
K003807		SN7205RC			K140739X50														
K003808		SN7215RC			K140738X50														

EconX® třmen	DAF OE reference*	Typové číslo	Popis	IAM rac. třmen	EconX® třmen	Držák třmene	Sada brzdových desek	Sada brzdových desek vč. snímače opotřebení	Sada snímače opotřebení brzd. desek	Dělený brzdový kotouč přední	Dělený brzdový kotouč zadní	Sada těsnění a vedení	Sada tlačítek	Sada krytu seřizovače	Sada kovové krytky a manžety
K140738X50		SN7215	EconX® třmen		K003808	K011479	K107949K50			K034249K50	K034248K50	K067417K50	K010603	K000945	
K140739X50		SN7205			K003807										
K140740X50		SN7213			K003804										
K140741X50		SN7203			K003803										

* Upozornění - OE reference výše slouží pouze k identifikaci odpovídajícího IAM věcného čísla. Jedná se o informaci bez právní záruky.



PROTECS® SADY BRZDOVÝCH DESEK A DĚLENÝ BRZDOVÝ KOTOUČ SPLINED DISC® Pro Knorr-Bremse SN7 a SB7 DAF aplikace

Brzdové kotouče a desky jsou obzvláště rozhodující pro brzdový výkon jakékoliv kotoučové brzdy. Tam kde se povrchy dotýkají je zřetelné, jak dobře materiály a technologie skutečně fungují.

Patentovaný dělený brzdový kotouč Splined Disc® speciálně navržený pro DAF SN7 a SB7 aplikace, optimalizuje teplotní izolaci mezi brzdovým kotoučem a nábojem kola. Použitím mezikusů dochází k redukci přenosu tepla do ložiska náboje.

Se svým milionkrát prověřeným plochým designem a optimalizovanou životností, je dělený brzdový kotouč Splined Disc® synonymem nejvyšší spolehlivosti. Redukce váhy na každé straně kolové brzdy v porovnání s konvenčními řešeními a zvýšenou teplotní odolností zvyšuje efektivitu nákladů. Použití dělených kotoučů Splined Disc® rovněž omezuje nerovnoměrnému opotřebením brzdových desek, protože nedochází ke kónickému efektu. Využitím pružných elementů a symetrického designu je umožněno teplotní expanzi v axiálním směru.

Dva různé typy brzdového kotouče pro přední a zadní nápravu optimalizuje přenos síly.

Design děleného brzdového kotouče Splined Disc®, využívající mezikusů a pružných elementů a jejich výhod je jedinečnou nabídkou pouze od Knorr-Bremse. Jeho plochý tvar také přináší značné výhody z pohledu skladování a logistiky. Proto kombinací ProtecS® sad brzdových desek a dělených brzdových kotoučů dostáváte výhodu optimalizovaného spárování třecích materiálů vedoucí k optimalizaci opotřebením navrženého pro DAF SN7 a SB7 aplikace - výsledek výzkumu a vývoje Knorr-Bremse trvajících desetiletí.

- > patentovaný design, využívající mezikusů a pružných elementů pro ideální teplotní izolaci a expanzi
- > speciálně navrženo pro DAF SN7 a SB7 aplikace
- > optimalizované opotřebením brzdových desek a kotoučů
- > redukce prostoru nutného pro skladování a logistiku
- > spolehlivost ověřená lety provozu

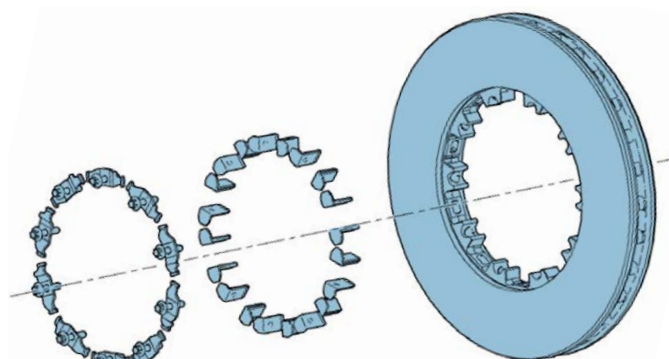
ProTecS® hraje velkou roli při zvýšení provozní spolehlivosti a bezpečnosti kotoučových brzd pro užitková vozidla - oboje jako OE díly a stejně tak náhradní díly.

- > precizní kontrola pružné síly
- > snížená hladina hluku
- > omezení deformace brzdové desky při kontaktu s držákem brzdy
- > optimalizované vedení brzdové desky
- > zabezpečená poloha pružiny desky
- > bez rizika opětovného použití pružiny
- > ochrana proti obroušení způsobeného nečistotami

Spárování třecích materiálů Vám nezajišťuje pouze bezpečné brzdné manévrování, ale také optimální opotřebením brzdových kotoučů a desek s jasným načasováním servisních intervalů a minimalizaci odstávek.



Dělený kotouč - Splined Disc®



Konstrukce děleného kotouče Splined Disc®



Brzdové desky ProtecS®

SPECIÁLNÍ A DOPLŇKOVÉ NÁŘADÍ

Knorr-Bremse **Servisní kufr pro kotoučové brzdy K158880K50** obsahuje všechny speciální přípravky pro profesionální opravy a údržby Knorr-Bremse třmenů SB6/SN6/ST6 & SB7/SN7/SK7/SM/SL7/ST7.

- › Vyniklo ve spolupráci s předními společnostmi specializujícími se na nářadí na míru
- › Snadnější, bezpečnější, rychlejší a více nákladově efektivní opravy
- › Robustní design určený pro každodenní práci servisního centra
- › Perfektně uspořádané a snadné pro přepravu
- › Podrobné servisní pokyny dostupné online



Měrka brzdových kotoučů K146719K50 - Vhodná pro brzdové kotouče pro Knorr-Bremse aplikace

- › Rychlá kontrola opotřebení všech rozměrů kotoučů (17,5" / 19,5" / 22,5")
- › Snížení času odstávky
- › Podporuje rychlé určení aktuálního opotřebení brzdového kotouče bez nutnosti demontáže kola








Měrka brzdových válců K108806K50 - Vhodná pro brzdové válce Knorr-Bremse

- › apomáhá k rychlému servisnímu rozhodnutí
- › Snížení času odstávky
- › Umožňuje rychlou a snadnou kontrolu výšky těsnění a tlačné tyčky
- › Zaručí správné natočení příruby brzdového válce odpovídající originální instalaci



SOUVISEJÍCÍ DOKUMENTY

Dokument	Název	
Servisní manuál Y006471 -#	Vzduchová kotoučová brzda SN6 - SN7 - SK7 - SN7	
Up2Date Y344231	ProtecS® sady brzdových desek	
Servisní manuál Y008095	Dělený kotouč - Splined Disc®	
Up2Date Y344161	Nový servisní kufr pro Knorr-Bremse kotoučové brzdy	
Up2Date Y322241	Produktová řada Knorr-Bremse brzdových desek a kotoučů	

Dokument	Název	
Up2Date Y344232	Vyhledávač brzdových desek	
Up2Date Y256649	Je toto skutečně originální brzdová deska Knorr-Bremse?	
Up2Date Y322340	Speciální a doplňkové nářadí	
Brožura Y195259	Top výkon	
Brožura Y240916	Second Time Winner-Life	

KEEP IT RUNNING

Aktuální informace o našich produktech naleznete na webových stránkách: truckservices.knorr-bremse.com



Knorr-Bremse Systems for Commercial Vehicles
Moosacher Strasse 80 | 80809 Munich | Germany
Tel: +49 89 3547-0
Fax: +49 89 3547-2767
truckservices.knorr-bremse.com

Poznámka

Změny informací zde uvedených jsou vyhrazeny i bez předchozího upozornění. Tištěná kopie tohoto dokumentu nemusí být aktuální verzí. Pro aktuální verzí tohoto dokumentu navštivte prosím www.knorr-bremseCVS.com, případně kontaktujte Vašeho zástupce Knorr-Bremse. Figurativní značka „K“ a ochranné známky KNORR a KNORR-BREMSE jsou registrovány jménem Knorr-Bremse AG. Další práva a podmínky uplatněny; pro plné znění vyloučení odpovědnosti navštivte naše stránky www.knorr-bremseCVS.com.

Jsou-li na základě zde uvedených informací prováděny servisní práce na vozidle, je odpovědností dílny zajistit, že vozidlo bude plně otestováno a bude zajištěno, že se vozidlo bude nacházet v plně provozuschopném stavu před jeho opětovným nasazením do provozu. Knorr-Bremse nepřebírá žádné ručení za problémy, které vzniknou kvůli tomu, že se jmenované testy neprovedou.

Copyright © Knorr-Bremse AG

Všechna práva vyhrazena, včetně práv průmyslového vlastnictví. Knorr-Bremse AG si vyhrazuje veškerá dispoziční práva jako například kopírování a předávání.

Vyloučení odpovědnosti

Zde uvedené informace jsou určeny výhradně k použití kvalifikovanými odborníky z průmyslu užitkových vozidel a nesmí být předány třetím osobám.

Všechna doporučení ohledně výrobků, jejich údržby a využití se vztahují na výrobky Knorr-Bremse a neplatí pro výrobky jiných výrobců.

Tyto informace nepokrývají všechny oblasti a nepřebírá se žádná odpovědnost z důvodu využití těchto informací. Ohledně správnosti, úplnosti a aktuálnosti dat nemůžeme přebírat žádnou odpovědnost ani nabídnout záruku. Na základě informací se nepříslíbují žádné záruky, nebo zaručené vlastnosti ve spojení s popsánými výrobky nebo systémy.

Na základě informací, jejich využití, uvedených doporučení nebo rad, se nemůže přebírat žádné ručení. Ručení za škody, nebo ztráty, jsou zásadně vyloučena, nebyly-li námi způsobeny úmyslně, nevznikly-li naši nedbalostí, nebo když platí obligátní zákonné předpisy.

Pro právní spory, zakládající se na použití těchto informací, je směrodatné německé materiální právo.

Tento Disclaimer / Omezení / vyloučení odpovědnosti je překladem německého textu do českého jazyka. Německý text je směrodatným pro všechny právní účely.