

Vybavení dílen



Premium Parts pro každodenní práci v dílně

- Dílenské vybavení
- Nářadí
- Ochrana při práci
- Upevňovací technika
- Chemie



Zvedák

EP 24 T, pneumaticko-hydraulický

praktický a ergonomický pneumaticko-hydraulický zvedák, automatické zasouvání pístů pomocí pružiny, ke zvýšení výšky je možné nasadit na prodlužovací šroub (85 mm) 3 adaptéry na sebe, chromový hlavní píst a hliníkový motor zaručují dlouhou životnost

Nosnost	24 t
Výška zdvihu	215-541 mm
Hmotnost	34 kg

Oblast použití

nákladní automobily a dodávkové automobily

Rozsah dodávky

3 adaptéry, 20 mm, 50 mm a 100 mm



Klec pro bezpečné huštění pneumatik

- bezpečné huštění dle doporučení pracovní skupiny odborové profesní organizace „Montáž pneumatik“
- výroba z drátěného pletiva Simplex, z jednovrstvé plechové mřížoviny
- včetně dveří
- ideální v kombinaci s plnicím počítačem, možná montáž na klec
- maximální velikost pneumatik: výška 1150 mm, šířka 550 mm

Šířka	690 mm
Výška	1250 mm
Hloubka	1270 mm

Oblast použití

Pneumatiky nákladních vozidel a autobusů



Obj. číslo

9539 650 207

Obj. číslo

9539 111 901



Zvedák

Pneumaticko-hydraulický

Zvedáky vozidel, které společnost EUROPART nabízí pod vlastní značkou, se vyrábějí ze speciálních materiálů, které zaručují jejich funkčnost, kvalitu a vysokou mez pevnosti i v extrémních situacích.

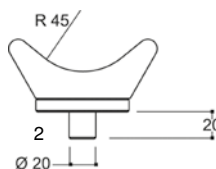
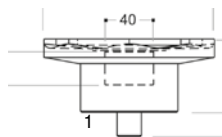
Pracovní tlak 8-10 bar

Rozsah dodávky

2 adaptéry

Model	Nosnost	Výška zdvihu	Hmotnost	Obr.	Obj. číslo
EP 214 mobil	20/10 t	140-306 mm	15 kg	1	* 9539 650 205
EP 24 T	24 t	215-541 mm	34 kg	2	9539 650 207
EP 215 N	40/20 t	150-300 mm	39 kg	3	* 9539 650 201
EP 222 N	60/30 t	220-450 mm	71 kg	4	* 9539 650 202
EP 312	60/30/15 t	120-255 mm	50 kg	5	* 9539 650 203
EP 330 N	80/50/25 t	310-824 mm	103 kg	6	* 9539 650 225

¹ přenosný



Příslušenství

Vhodné pro EP 214 mobil, EP 215 N, EP 222 N, EP 312, EP 330 N

Popis	Obr.	Obj. číslo
Sedlo, Nosnost 80 t	1	9539 650 205
Sedlo V, Nosnost 80 t	2	9539 650 206



pedál pro rychlé zvedání



3
Jahre
Years
**GARANTIE
WARRANTY**



**EURO
PART**

Pojízdný zvedák

Robustní rámová konstrukce s výztuhami pro manipulaci s těžkými břemeny, spolehlivá a přesná kontrola při zvedání a spouštění, dvojitý pohyb při spouštění – nejdříve zatažení a poté otočení – zajišťuje zvláštní zabezpečení proti nechtěnému spuštění, přímo ovládaný spouštěč, kompaktní konstrukce, ergonomicky tvarovaná rukojeť

Model	Nosnost	Výška zdvihu	Provedení	Hmotnost	Obj. číslo
EP 13HLQ	1,3 t	80-735 mm	Dlouhý zdvih, pedál pro rychlé zvedání	39 kg	9539 111 005
EP 20Q	2 t	80-495 mm	Pedál pro rychlé zvedání	31 kg	9539 111 001
EP 20HLQ	2 t	80-795 mm	Dlouhý zdvih, pedál pro rychlé zvedání	49 kg	9539 111 006
EP 40Q	4 t	140-600 mm	Pedál pro rychlé zvedání	95 kg	9539 111 002
EP 50HLQ	5 t	150-975 mm	Dlouhý zdvih, pedál pro rychlé zvedání	170 kg	9539 111 007
EP 60Q	6 t	140-600 mm	Pedál pro rychlé zvedání	96 kg	9539 111 003
EP 100Q	10 t	150-585 mm	Pedál pro rychlé zvedání	118 kg	9539 111 004



1



2



3



4



5

Příslušenství

Popis	Použití pro	Obr.	Obj. číslo
Kola s pneu pro dodatečnou montáž	Pojízdný zvedák EP 40Q, EP50HLQ, EP 60Q, EP 100Q	1	9539 360 550
Nástavec 100 mm	Pojízdný zvedák vozidel EP 20, EP 20Q, EP 13HLQ, EP 20HLQ	2	9539 360 551
Nástavec 125 mm	Pojízdný zvedák vozidel EP 40Q, EP 60Q, EP 100Q, EP 120Q, EP 50HLQ	3	9539 360 552
Traverza nápravy Nosnost 1 t	Pojízdný zvedák vozidel EP 20, EP 20Q, EP 13HLQ, EP 20HLQ	4	9539 360 553
Gumová podložka	Pojízdný zvedák EP 20, EP 20Q, EP 13HLQ, EP 20HLQ	5	5322 520 152



Zvedák hydraulický

s pojistným ventilem proti přetížení, použití vertikální, s prodlužovacím vřetenem, svařovaná konstrukce, dvojitě vedení pístů pro dosažení maximální nosnosti, páka čerpadla ze tří dílů

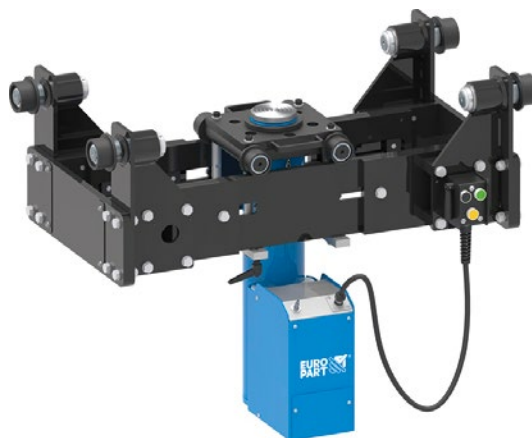
Rozsah teplot -20 až +70 °C

certifikace TÜV/GS, Schválení CE

Nosnost	Výška zdvihu	Zdvih	Přestavení vřetena	Hmotnost	Obj. číslo
2 t	170-365 mm	115 mm	80 mm	3,1 kg	9539 650 100
5 t	212-462 mm	150 mm	100 mm	5,1 kg	9539 650 104
8 t	220-480 mm	150 mm	110 mm	6,6 kg	9539 650 106
10 t	220-480 mm	150 mm	110 mm	7,1 kg	9539 650 108
12 t	230-495 mm	155 mm	110 mm	8,3 kg	9539 650 110
15 t	230-495 mm	155 mm	110 mm	9,3 kg	9539 650 112
20 t	242-520 mm	168 mm	110 mm	11,9 kg	9539 650 114
30 t	244-492 mm	140 mm	108 mm	21,7 kg	9539 650 118



Mnoho moderních vozidel je v současnosti nutné zvedat ve dvou bodech. Ověřte použití nápravových travverz!



Zvedák pro montážní jámy

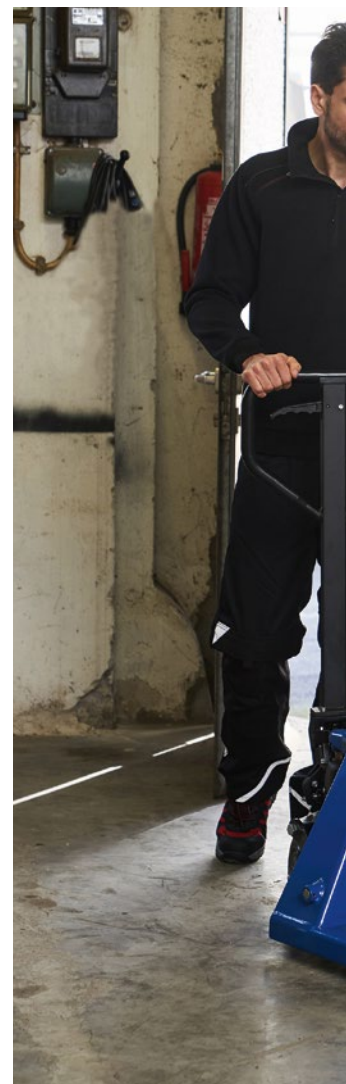
hydraulický rychlý zdvih, Venturiho systém umožňuje rychlé zasunutí pístu se zatížením i bez zatížení, je zabráněno vniknutí vzduchu do pístu, chromované písty a zvláštní těsnění zajišťují dlouhou životnost a funkci bez údržby, koroze v pístu je z důvodu zabránění vniknutí vzduchu prakticky nemožná, tlačítko zvedání a spouštění, chráněno proti stříkající vodě

Provedení	zavěšený	Přípojka stlačeného vzduchu	1/4"
Ø upínání	55 mm	Spotřeba vzduchu	600 l/min
Nosnost	20 t	Šířka	350 mm
Zdvih pístu	800 mm	Hloubka	550 mm
Provozní tlak	8-10 bar		

Rozsah dodávky
včetně zavěšení



Model	Technické údaje	Obj. číslo
EP20t-K	konstrukční výška při zasunutí: 975 mm šířka jámy: 850-1010 mm	9539 111 020
EP20t-L	Konstrukční výška při zasunutí: 975 mm šířka jámy: 990-1150 mm	9539 111 021





Zvedák převodovky

EP 1000

snadná manipulace pomocí čerpadla s nožním ovládáním a s možností přesného snížení, bezpečnostní ventil proti přetížení, sériově vybavené převodkovou korunou

Nosnost	1000 kg
Výška zdvihu	1170-2000 mm
Výška, max.	2000 mm
Výška, min.	1170 mm
Šířka	550 mm
Ø kola	125 mm
Hmotnost	40 kg

Rozsah dodávky
se sedlem



Obj. číslo

9539 111 250



Obrázek odpovídá obj. číslu 9539 443 276

Nízkozdvíhový vidlicový vozík

kvalitní kolečka pro snadnou manipulaci s europaletami, speciální ventil pro citlivé kontrolované spouštění, ergonomický obouřuční ovládací prvek, optimalizovaná hydraulika usnadňující provoz, dlouhá životnost díky robustním materiálům a odolnému zpracování, bezúdržbové provedení díky trvale mazaným spojům

Zdvih	115 mm	Nosná šířka	525 mm
Výška zdvihu	85-200 mm	Barva	Modrá
Nosnost	2500 kg	Výška	1160 mm

zátěžová kolečka: polyuretan, tandemové

Délka	Délka vidlice	Těžiště zatížení	Obj. číslo
1550 mm	1150 mm	600 mm	9539 443 276
1200 mm	800 mm	400 mm	9539 111 278



Klimatizační servisní přístroj

EP1234yf

plně automatický průběh servisu klimatizace řízený pomocí nabídky, automatická indikace netěsnosti, měření chladicího média pomocí elektronické váhy, časově řízené vstřikování oleje, automatické řízení údržby (databáze) nebo ruční řízení údržby, interní vyplachování při výměně druhu oleje, sada k provedení analýzy chladicího média (volit.), zpráva na kartě SD, tisk zprávy k provedenému servisu (volit.), modrý LCD displej 4 x 20, s osvětlením pozadí s dobrou čitelností, řízení databáze a provedeného servisu pomocí karty SD, přesnost plnění +/- 15 g, vysoká míra rekuperace chladicího média (více než 95 %), dvojitě vakuové čerpadlo 100 l/min, zablokování váhy, software v několika jazycích, automatické řízení údržby, automatické řízení nekondenzujících plynů, termotiskárna (volit.)

Provedení chladicí médium R1234yf

Obsah nádrže 10 kg

Oblast použití

osobní automobily, hybridní vozidla

Rozsah dodávky

příručka



Obj. číslo

9539 111 234



Klimatizační servisní přístroj

EP134a

automatická indikace netěsnosti, měření chladicího média pomocí elektronické váhy, časově řízené vstřikování oleje, automatické řízení údržby (databáze) nebo ruční řízení údržby, interní vyplachování při výměně druhu oleje, zpráva na kartě SD, tisk zprávy o provedeném servisu (volit.), modrý LCD displej 4 x 20, s osvětleným pozadím a dobrou čitelností, řízení databáze a provedené servisy pomocí karty SD, přesnost plnění +/- 15 g, dvojitě vakuové čerpadlo 100 l/min, zablokování váhy, software v několika jazycích, automatické řízení údržby, termotiskárna (volit.), dva ruční ventily pro servisní hadice

Provedení chladivo R134a

Obsah nádrže 10 kg

Oblast použití

nákladní automobily, osobní automobily, hybridní vozidla, zemědělská vozidla

Rozsah dodávky

databáze nákladních automobilů, osobních automobilů a zemědělských vozidel na kartě SD, příručka



Obj. číslo

9539 111 134

Při prvním huštění pneumatiky hrozí zvýšené riziko úrazu personálu dílny.

Důvodem je např. montáž pneumatik se skrytou vadou, poškození patky pneumatiky během montáže, nedostatečná kontrola usazení uzavíracích a bočních kroužků u složených disků, poškozené disky (např. koroze, opotřebení, popraskání, deformace apod.) nebo překročení maximálního tlaku huštění.

Síly (deformační síly na bezpečnostní klec k huštění pneumatik) působící při prasknutí pneumatiky jsou znázorněny na obrázku.



EURO PART



Klec pro bezpečné huštění pneumatik

- bezpečné huštění dle doporučení pracovní skupiny odborové profesní organizace „Montáž pneumatik“
- výroba z drátěného pletiva Simplex, z jednovrstvé plechové mřížoviny
- včetně dveří
- ideální v kombinaci s plnicím počítačem, možná montáž na klec
- maximální velikost pneumatik: výška 1150 mm, šířka 550 mm

Šířka 690 mm
Výška 1250 mm
Hloubka 1270 mm

Oblast použití

Pneumatiky nákladních vozidel a autobusů

Obj. číslo

9539 111 901



EURO PART

Přístroj dohušťování pneumatik

Plně automatický plnicí počítač, snadná a rychlá obsluha, možnost montáže na plnicí klec pneumatik, tři programy pro různá nastavení přetlaku, homologováno k plnění dusíkem

Tlak 12 bar

Oblast použití

Pneumatiky nákladních, dodávkových, osobních vozidel, motocyklů a stavebních strojů

Obj. číslo

9539 111 900

Příslušenství

Popis

Držák k namontování na klec pneumatiky

Obj. číslo

9539 111 902





Přípravek na montáž kol

EP Wheel Dolly

na otáčení, zvedání a spouštění, snadná demontáž a montáž kol z nákladních automobilů, 3 různé možnosti nastavení válečků v závislosti na velikosti pneumatik, použití zabraňuje poškození čepu kola a disků

Použití pro velikost kol 6,5" až 22,5"

Oblast použití

ideální i pro mobilní servis

Obj. číslo

9539 111 055



Prořezávačka pneumatik

K prořezávání profilů nákladních a autobusových pneumatik, ergonomicky tvarovaná rukojeť, čtyřstupňový otočný spínač reguluje výkonový stupeň, osvětlený vypínač, přípojka EN

Provedení 4-stupňové
Napětí 230 V

Šířka řezu s prořezávači EUROPART 3-28 mm, hloubka řezu 7-12 mm

Rozsah dodávky
bez nože

Bezpečnostní pokyn

Z bezpečnostních důvodů je povoleno používat pouze originální prořezávače EUROPART!

Certifikace TÜV a CE

Obj. číslo

9539 111 905

Příslušenství

pro prořezávača dezénů pneumatik EUROPART

Popis	Obj. číslo
Sada řezacích nožů, lomený tvar, W1, Hloubka řezu, max. 7 mm, Šířka řezu, max. 3-5 mm	9539 111 906
Sada řezacích nožů, lomený tvar, W2, Hloubka řezu, max. 7 mm, Šířka řezu, max. 5-6 mm	9539 111 907
Sada řezacích nožů, lomený tvar, W3, Hloubka řezu, max. 10 mm, Šířka řezu, max. 7-10 mm	9539 111 908
Sada řezacích nožů, lomený tvar, W4, Hloubka řezu, max. 12 mm, Šířka řezu, max. 9-13 mm	9539 111 909
Sada řezacích nožů, lomený tvar, W5, Hloubka řezu, max. 12 mm, Šířka řezu, max. 11-15 mm	9539 111 910
Sada řezacích nožů, lomený tvar, W6, Hloubka řezu, max. 12 mm, Šířka řezu, max. 23-28 mm	9539 111 911
Sada řezacích nožů, kulatý tvar, R1, Hloubka řezu, max. 7 mm, Šířka řezu, max. 3-5 mm	9539 111 912
Sada řezacích nožů, kulatý tvar, R2, Hloubka řezu, max. 7 mm, Šířka řezu, max. 5-8 mm	9539 111 913
Sada řezacích nožů, kulatý tvar, R3, Hloubka řezu, max. 10 mm, Šířka řezu, max. 6-15 mm	9539 111 914
Sada řezacích nožů, kulatý tvar, R4, Hloubka řezu, max. 12 mm, Šířka řezu, max. 8-16 mm	9539 111 915
Sada řezacích nožů, kulatý tvar, R5, Hloubka řezu, max. 12 mm, Šířka řezu, max. 10-18 mm	9539 111 916

CHECKTHREAD®

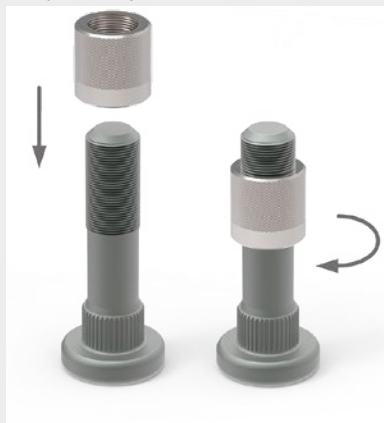
Sada testerů závitů Checkthread® je pomůckou, která vám pomůže rychle a snadno zjistit, zda nejsou závitové kolových šroubů a otvory disků poškozené.

Tester závitů:¹

Závit kolového šroubu může být poškozen například přetažením, deformací a opotřebením. Takové poškození nelze ihned rozpoznat pouhým okem, může ale vést k potenciálním problémům, jako je odpadnutí kola.

Tester závitů z vysoce kvalitní nerezové oceli vám bude velmi nápomocný. Našroubujte tester rukou na kolový šroub. Pokud tester narazí na odpor a není možné ho našroubovat až na doraz, znamená to, že došlo k poškození. Poškozený šroub musíte bezpodmínečně vyměnit za nový.

Pamatujte: tester závitů NENÍ závitorezný nástroj.

**Tester otvorů v disku:²**

Deformované otvory v disku mohou vést k závažným poškozením a v nejhorším případě ke ztrátě kola. Pomocí testeru otvorů v disku můžete rychle ověřit, zda je otvor v disku v pořádku nebo již došlo k jeho deformaci. Nasadíte tester jednoduše do otvoru disku. Pokud jasně vidíte otvorem prosvítat světlo na druhé straně nebo vidíte známky opotřebenění nebo poškození, musíte kolo důkladně ověřit a podle okolností vyměnit. Tester otvorů v disku pokrývá velikosti 21, 24, 26, 31, 32 a 33 mm.

**Tester závitů a tester otvorů v disku - sada****Checkthread®**

ke kontrole kvality kolového šroubu a neporušeného otvoru v disku, indikuje opotřebené, deformované nebo poškozené kolové šrouby a snižuje tak potenciální riziko nehody

Rozsah dodávky

- tester závitů: rychle upozorní na potenciální problémy ohledně závitů čepu, které nejsou při vizuální kontrole vždy patrné pouhým okem. Velikosti závitů M22, z kvalitní nerezavějící ušlechtilé oceli
- tester otvorů disku: ke kontrole deformace otvoru disku 21, 24, 26, 31, 32, 33 mm, z nylonu vyztuženého vláknem

Obj. číslo

9245 660 327



Sada pomůcek k rovnání

k vytlačování, rozpírání a svírání, velmi snadná manipulace, všechny součásti jsou nástrčné

Tlak 10 t

Oblast použití

sada na opravu karosérií

Rozsah dodávky

ruční čerpadlo, hadice, válec, rozpěrný prvek, 4 nástavce, trubka s adaptérem, ochranný prvek pístu, patka, klín, upínací prvek pístu, upínací prvek válce, gumový měch, kufřík z umělé hmoty

Provedení

16dílné

Obj. číslo

9539 650 140



Udržovací nabíječka baterií

EP122450A

profesionální nabíječka pro 12 V a 24 V baterie, s ochranou proti přepólování, vícestupňovým procesem nabíjení, zabudovaný ventilátor chrání proti přehřátí, režim napájení, s funkcí boost k odstranění sulfátu

Napětí	230 V
Nabíjecí napětí	12/24 V
Nabíjecí proud, max.	25 A
délka x šířka x výška	305 x 135 x 70 mm
Hmotnost	2220 g
Způsob ochrany	IP44

Kapacita 24V baterie 12 V: 50-450 Ah (nabíjení), 50-500 Ah (udržovací dobíjení)

Kapacita baterie 24 V: 25-230 Ah (nabíjení), 25-230 Ah (udržovací dobíjení)

Oblast použití

pro všechny běžné baterie vozidel (WET/MF/GEL/EFB/AGM/Ca-Ca)

Rozsah dodávky

se svorkami a očky

Obj. číslo

9539 111 640





Práškový plnicí hasicí přístroj

Požární třída A, B, C, možnost kontroly a doplňování

ergonomický tvar, stabilní držadlo, ventilové těleso ze speciálního plastu zesíleného skelným vláknem, hadicový rozvod s tkaninovou vložkou ze syntetického kaučuku a otočnou odstavitelnou pistolovou proudnicí, poloautomatický, s vnitřní patronou, snadná údržba, shoda CE

Typ	P6STAR
Obsah	6 kg
Norma	DIN EN 3
Závit	M74 x 2
Rozsah teplot	-30 až +60 °C
Etiketa	DE, GB, FR, ES

Výkon 34 A, 183 B a C

Oblast použití

Ideální pro přepravu nebezpečných nákladů

Certifikace GS



Práškový tlakový hasicí přístroj

Požární třída A, B, C, možnost kontroly a doplňování

Z vysoce kvalitního ocelového plechu, shoda CE

Obsah	6 kg
Norma	DIN EN 3
Typ	PD 6 GA
Rozsah teplot	-30 až +60 °C
Etiketa	DE, GB, FR, ES

Výkon 34 A, 183 B a C

Oblast použití

Vhodné pro sklady zkapalněných plynů, garáže a dílny

Rozsah dodávky

Vysoce kvalitní nástěnný držák

Důležité upozornění: respektujte prosím místní předpisy!

Certifikace GS



Obj. číslo

9195 491 025

Obj. číslo

9195 491 125



Práškový hasicí přístroj

pro motorová vozidla, třída požáru A, B a C, plnitelný

Obsah	2 kg
Norma	EN 3
Typ	P 2 GM
Etiketa	DE, DK, ES, FR, HU, SE

Rozsah dodávky

komplet se zkušebním ventilem, antivibračním držákem do motorových vozidel a s upínacím pásem

Obj. číslo

9195 492 002



1



2



Skříň hasicího přístroje

Barva Červená

Certifikace TÜV pro odolnost vůči prachu a vodě, certifikace VCA pro ochranu před najetím z boku

Provedení	Použití pro	Šířka	Výška	Hloubka	Obr.	Obj. číslo
S průzorem	hasicí přístroj o hmotnosti 6 kg a 9 kg	310 mm	675 mm	250 mm	1	3002 412 007
S průzorem	6kg hasicí přístroj	310 mm	611 mm	250 mm		3002 413 810
Bez průzoru	6kg hasicí přístroj	265 mm	595 mm	280 mm	2	3001 462 412
S průzorem	6kg hasicí přístroj	620 mm	335 mm	240 mm		3001 462 170
Bez průzoru	6kg hasicí přístroj	310 mm	611 mm	250 mm		8190 082 050



Regál na pneumatiky

pro pneumatiky osobních automobilů a dodávek

bezpečné, místo šetřící uložení pneumatik s ráčky a bez ráčků, pro velikosti do průměru 650 mm, rychlá montáž díky zásuvnému systému bez šroubování, libovolně kombinovatelné i se skladovým regálem EUROPART 9539 094 952-954, se 3 rovinami uložení

Výška 2000 mm
Hloubka 400 mm
Povrch pozinkováno

Provedení	Šířka	Technické údaje	Obj. číslo
Základní regál	1150 mm	počet pneumatik na plochu: 4 x 255 mm standardní disk: 7 1/2 J počet disku na regál: 12	9539 094 965
Nástavbový regál	1150 mm	počet pneumatik na plochu: 4 x 255 mm standardní disk: 7 1/2 J počet disku na regál: 12	9539 094 966
Základní regál	1300 mm	počet pneumatik na plochu: 4 x 285 mm standardní disk: 9 J počet disku na regál: 12	9539 094 962
Nástavbový regál	1300 mm	počet pneumatik na plochu: 4 x 285 mm standardní disk: 9 J počet disku na regál: 12	9539 094 963



Příslušenství

Popis	Obj. číslo
Přídavná police	9539 094 954



Dodávka bez osazení

Systém zásuvných regálů

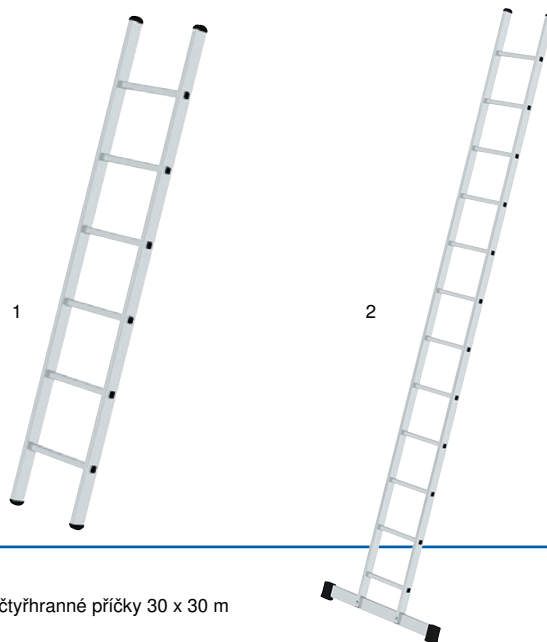
pořádek a přehled v provozovně, skladu a dílně, plně zásuvný regálový systém s rychlou montáží příhrádek, spojuje rychlou montáž jednotlivých zásuvných prvků bez použití šroubů s všestranným využitím, praktické a individuální uspořádání skladu, základní a nástavbové regály s modulární konstrukcí, stabilní rámy v profilu T s předem namontovanými spojovacími plechy, 4 příhrádky se 150 kg nosností (při rovnoměrně rozloženém zatížení), příhrádky s možností výškového nastavení po 25 mm, podélné výtuhy diagonálním křížem (základní regál) příp. diagonální tyčí (nástavbový regál)

Provedení pozinkované
šířka x výška x hloubka 1000 x 2000 x 400 mm

Rozsah dodávky

Regálové jednotky a přídavné příhrádky, včetně upevňovacího materiálu

Popis	Obj. číslo
Základní regál	9539 094 952
Nástavbový regál	9539 094 953



Hliníkový žebřík

oboustranné použití, protiskluzová patka žebříku, silné profily tyčí, drážkované čtyřhranné příčky 30 x 30 mm

Šířka 350 mm
Zatížitelnost, max. 150 kg
Materiál hliník

vyrobena podle DIN EN 131-1, záruka 15 let

Délka	Příče	Provedení	Obj. číslo
1900 mm	6	bez základové příčky	9539 111 106
2200 mm	7	bez základové příčky	9539 111 107
2500 mm	8	bez základové příčky	9539 111 108
2800 mm	9	bez základové příčky	9539 111 109
3000 mm	10	bez základové příčky	9539 111 110
3600 mm	12	se základovou příčkou (šířka 930 mm, hmotnost 2,0 kg, odšroubovatelná)	9539 111 112





Pojízdné montážní lehátko

Masivní konstrukce, ergonomicky tvarované, odkládací přihrádka na malé díly na obou stranách, 6 koleček o průměru 3 palce s lehkým chodem a odolných vůči oleji, měkká polstrovaná opěrka hlavy

Barva	Modrá
Kód barvy	RAL 5017
Délka	990 mm
Šířka	470 mm
Výška	110 mm
Max. zatížení	130 kg

Obj. číslo

9539 111 050



Montážní stolička na kolečkách

vysoce kvalitní pneumatické nastavení výšky umožňuje snadnou práci, 2 odkládací plochy na nářadí otočné o 360°, velká odkládací plocha na nářadí (Ø 420 mm) na malé nástroje a materiál k provedení opravy, snadné manévrování

Obj. číslo

9539 111 051



Značkovací zařízení

pro EUROPART sprej na označování, dózy 750 ml

Rozsah dodávky

bez značkovacího spreje podlah

Obj. číslo

9790 200 027



Značkovací vozík

se 4 kolečky, pro EUROPART spreje na označování, dózy 750 ml

Barva Modrá

Rozsah dodávky

bez značkovacího spreje podlah

Provedení	Šířka čáry	Obj. číslo
1	50-75 mm	9790 200 028
2	100-130 mm	9790 200 029



Držák/rámeček na registrační značky

Odolný proti UV záření a vlivům počasí, odolný při mytí v myčce, odolný proti mrazu, lehce ohnutá základní deska z polypropylenu, reklamní pruh z polystyrolu, snadná montáž i vložení značky

Provedení s logem EUROPART

Použití pro Registrační značka EU 520 x 110 mm

Oblast použití

Všechny běžně dostupné modely vozidel



Obj. číslo

9539 111 060



1



2



Role čistících utěrek z recyklovaného papíru

odolné vůči rozpouštědlům, stálobarevné, vysoká absorpce vlhkosti, i v mokřem stavu velmi odolné vůči roztržení

Počet listů 500 ks

Velikost listu 380 x 380 mm

Barva Modrá

Oblast použití

k náročnému čištění

Provedení	Obj. číslo
3vrstvé, lepené prokládané, venkovní navíjení	9861 103 103
2vrstvé, vnitřní a vnější odvíjení	9539 111 200



Sada čistících utěrek

Rozsah dodávky

6 x role s čistícími utěrkami, modré, 3vrstvé, 500 listů 380 x 380 mm, lepený vložený list

1 x stojan s odtrhávací lištou pro role o šířce až 400 mm

Provedení	Obj. číslo
7dílná	9861 144 020





Čelová svítilna LED

EP Light-Sensor

zapnutí a vypnutí pomocí senzoru, hlavový díl naklápěcí, 5 stupňů nastavení světla (hlavní světlo 100 %, hlavní světlo 30 %, červené světlo, blikající červené světlo a vypnutí)

Světelný tok 160/48 lm
 Doba svítivosti 4 h
 Rozměry 60 x 25 x 45 mm

Rozsah dodávky

3 x baterie AAA a náhlavní pásek

Obj. číslo

9539 111 339



Ruční svítilna LED

EP Light-20

Praktická ruční diodová svítilna, lehké a příjemně tvarované plastové pouzdro, soustředěný světelný parsek díky fazetovanému reflektoru s 9 bílými diodami LED, napájení 4 alkalickými monočládky nebo 1 alkalickou 6voltovou baterií 4R25 (není obsažena v balení)

Rozměry 189 x 115 x 115 mm
 Světelný tok 70 lm
 Doba svítivosti 150 h

Oblast použití

Pro každodenní použití v dílnách, garážích, domácnostech, zahradách, při stanování, atd.

Obj. číslo

9539 111 222



Kapesní svítilna LED

EP Light-10

flexibilní, kompaktní a lehká, s vypínačem na horní straně pouzdra, s mimořádně silným přidržovacím magnetem na dolní straně pouzdra k upevňování na kovové předměty, s přidržovací sponou a přídatným ohebným závěsným třmenem pro uvolnění obou rukou při práci, rameno svítilny je otočné v rozsahu 360°, světelný zdroj 1 W COB-LED o výkonu 1 W s mimořádným jasnem a dlouhou životností

Světelnost	62 (Lux)
Doba svítivosti	6 h
Světelný tok	128 lm
Dosah světla	11 m

Rozsah dodávky

3 x baterie AAA

Obj. číslo

9539 111 111



Kapesní svítilna LED

EP Light CR3-1

zaostřitelná hlava lampy, přídatné svítidlo bílé, s magnetem, baterie se může použít jako napájecí banka přes USB

Napětí	3,7 V
Světelný tok	450/130 lm
Doba svítivosti	3,5 h
Způsob ochrany	IP 54

Rozsah dodávky

spona na opasek, USB kabel bez síťového dílu

Obj. číslo

9539 111 338

Příslušenství

Popis

Síťová zástrčka, 5 V, 100-240 V AC

Obj. číslo

9539 111 334

Nabíječka USB pro motorová vozidla, 12-24 V

9539 111 335



Pneumatický rázový utahovák

EP-Duo 1/2"

vysoce výkonný dvojitý úderový mechanismus, izolace proti chladu, nízkovibrační komfortní rukojeť, odvádění odpadního vzduchu rukojetí, nastavitelný několikastupňový krouticí moment v pravém chodu, přepínání pravý/levý chod jednou rukou, vhodné pro šrouby do velikosti až M16

Čtyřhran	1/2"
Max. utahovací moment	950 Nm
Otáčky, maximální	8500 min ⁻¹
Vzduchová přípojka	1/4"
Spotřeba vzduchu	133 l/min
Hladina akustického tlaku	99 dB(A)
Vnitřní Ø hadice	10 mm

Vibrace 4,5 m/s²

Obj. číslo

9564 290 001



Pneumatický rázový utahovák

EP-Duo 3/4"

vysoce výkonný dvojitý úderový mechanismus, izolace proti chladu, nízkovibrační komfortní rukojeť, odvádění odpadního vzduchu rukojetí, nastavitelný několikastupňový krouticí moment v pravém chodu, přepínání pravý/levý chod jednou rukou, vhodné pro šrouby do velikosti až M30

Čtyřhran	3/4"
Max. utahovací moment	1630 Nm
Otáčky, maximální	5750 min ⁻¹
Vzduchová přípojka	3/8"
Spotřeba vzduchu	195 l/min
Hladina akustického tlaku	93,1 dB(A)
Vnitřní Ø hadice	13 mm

Vibrace 1,7 m/s²

Obj. číslo

9565 290 002



Momentový klíč

nastavitelný, s integrovanou funkcí ráčny pro kontrolované pravé / levé utahování, pojistný systém zaručuje spouštěcí signál postřehnutelný hmatem a sluchem, přídavná mikrometrická stupnice, dvojitá stupnice s hodnotami v Nm a lb/ft pod průzorem s efektem lupy, osvědčení o zkoušce podle DIN EN ISO 6789:2017 část 2, přestavitelný podle národních metrologických etalonů

Provedení	1/2" výměnný čtyřhran
Rozteč stupnice	1 Nm
Pracovní rozsah	40-200 Nm, 30-150 lb/ft
Délka	485,5 mm

přesnost rozlišení +/- 4 % nastavené hodnoty

Obj. číslo

9503 101 290



Momentový klíč

nastavitelný, s integrovanou funkcí ráčny pro kontrolované pravé / levé utahování, pojistný systém zaručuje spouštěcí signál postřehnutelný hmatem a sluchem, přídavná mikrometrická stupnice, dvojitá stupnice s hodnotami v Nm a lb/ft pod průzorem s efektem lupy, osvědčení o zkoušce podle DIN EN ISO 6789:2017 část 2, přestavitelný podle národních metrologických etalonů

Provedení	3/4" průvlečný čtyřhran s pojistným kolíkem
Rozteč stupnice	1 Nm
Pracovní rozsah	250-850 Nm, 185-630 lb/ft
Délka	1379,5 mm

přesnost rozlišení +/- 4 % nastavené hodnoty

Kontrolované utahování šroubů v užitkových vozidlech v běžném rozsahu 250–850 Nm

Obj. číslo

9503 101 304



Multiplikátor točivého momentu/klíč kolových šroubů

Převod 1:58

Rozsah dodávky

po 1 ořechu 32 a 33 mm, 1 nástavec, v kufříku

Používat pouze k povolání! Extrémní převod může jinak vést k poškození.

Obj. číslo

3002 413 237



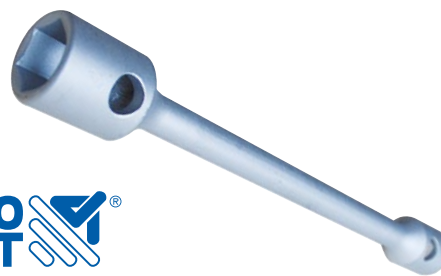
Křížový klíč

Rozměry 750 x 750 mm
 Materiál chromvanadová ocel
 Rozměr klíče 24 x 27 x 30 x 32 mm + 13/16" (AF 15/16 x 1 1/16 x 1 3/16 x 1 1/4 + 13/16)

Oblast použití
 pro nákladní automobily

Obj. číslo

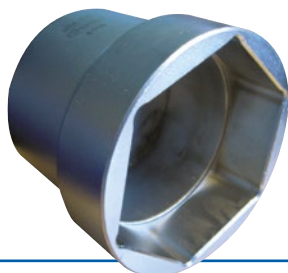
9524 270 507



Klíč na matice kol Pro nákladní automobily

Délka 400 mm
 Provedení Kovaná
 Materiál Speciální ocel
 Povrch S lakem ve stříbrném odstínu

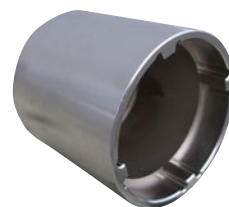
Rozměr klíče	Obj. číslo
24 x 27 mm	9534 005 070
30 x 32 mm	9534 005 065
30 x 33 mm	9534 005 055
32 x 33 mm	9500 498 010



Klíč na axiální matice

pro jednoduché povolení a dotažení zapouzdření kol a nápravových matic

Provedení	Rozměr klíče	Čtyřhran	Obj. číslo
šestihran	65 mm	1"	9005 342 939
šestihran	70 mm	1"	9005 342 928
šestihran	85 mm	1"	2300 041 003
šestihran	90 mm	1"	9512 350 000
šestihran	95 mm	1"	9005 342 938
šestihran	105 mm	1"	9005 342 937
šestihran	110 mm	1"	9005 342 936
šestihran	115 mm	1"	9005 342 925
šestihran	120 mm	1"	9005 342 131
osmihran	80 mm	1"	9005 342 129
osmihran	95 mm	1"	8000 003 596
osmihran	100 mm	1"	9005 342 934
osmihran	102 mm	1"	9005 342 946
osmihran	110 mm	1"	9005 342 935
osmihran	115 mm	1"	9005 342 061
osmihran	120 mm	1"	9005 341 607
oválný	65 mm	3/4"	9005 342 945
oválný	80 mm	3/4"	9005 342 926
oválný	95 mm	3/4"	9005 342 932
oválný	110 mm	3/4"	8000 003 724



Klíč na matice se zářezy

Obj. číslo

9005 342 128



Klíče na filtry AdBlue®

Čtyřhran 1/2"
 Tvar šestihran
 Rozměr klíče 46 mm

Oblast použití

k montáži a demontáži krytu skříňe filtru při výměně filtru kapaliny AdBlue® u užitkových vozidel Mercedes-Benz s motory Blue-Tec®

Dodržujte utahovací moment předepsaný výrobcem vozidla!

Obj. číslo

9534 000 046



EURO PART

Šroubovák na bity s ráčnou

Robustní ozubení s funkcí ráčny, 180° pětinasobně přestavitelná hlava, na bity podle DIN 3126/C 6,3, s magnetem, vestavěný zásobník s 13 bity, ergonomicky tvarovaná rukojeť

Čtyřhran	1/4"
Forma	šestihran
Celková délka	190 mm
Délka dílu	82 mm
Vratný úhel	15°
Počet zubů	24
Materiál	chromvanadiová ocel

Rozsah dodávky

- 1 x magnetický držák bitů, 50 mm
- 3 x drážkový bit, 25 mm, 5,5 - 6,5 - 8 mm
- 4 x bit PHILLIPS®, 25 mm, PH0 - PH1 - PH2 - PH3
- 3 x imbusový bit, 25 mm, 4 - 5 - 6 mm
- 3 x bit TORX®, 25 mm, T15 - T20 - T25

Obj. číslo

9519 112 470

EURO PART



Přepínací ráčnový klíč

4 nejdůležitější velikosti klíčů v jednom klíči (pokrývají 70 % všech použití), jemné ozubení se 72 zuby a úhel zpětného nastavení pouze 5° (i do omezeného prostoru), až o 30 % vyšší krouticí moment než běžné očkové klíče

Rozměry	10 x 13 x 17 x 19 mm
Celková délka	200 mm
Materiál	chromvanadová ocel

Obj. číslo

9510 131 719



EURO PART

Kleště Siko

robustní tvar, trvale spolehlivé díky prostrčenému kloubu, samosvorné na trubkách a maticích pro bezpečnou práci s minimem síly

Norma	DIN/ISO 8976
Materiál	Chromvanadová ocel
Povrch	leštěný

Celková délka	Upínací šířka	Provedení	Obr.	Obj. číslo
240 mm	10-36 mm		1	9534 810 901
250 mm	6-38 mm	drukovaná mechanika	2	9534 810 902



EURO PART

Sada kleští

Povrch jemně leštěný, matně pochromovaný

Rozsah dodávky

- 1 ks kleště kombinované, délka 180 mm
- 1 ks kleště štípací, délka 160 mm
- 1 ks kleště Siko, délka 240 mm

Provedení Obj. číslo

3dílná 9534 810 929

EURO PART

Sada kleští na pojistné kroužky

Pro vnitřní a vnější kroužky

Rozbalovací pouzdro z odolné polyesterové tkaniny

Použití pro Ø 19-60 mm

Oblast použití

pro montáž pojistných kroužků na hřídele a otvory Ø 19-60 mm

Rozsah dodávky

- 1 kleště pro montáž pojistných kroužků DIN/ISO 5254, A2, přímé, tvar A (pro vnější pojistné kroužky)
- 1 kleště pro montáž pojistných kroužků DIN/ISO 5254, A21, ohnuté v úhlu 90°, tvar B (pro vnější pojistné kroužky)
- 1 kleště pro montáž pojistných kroužků DIN/ISO 5256, J2, přímé, tvar C (pro vnitřní pojistné kroužky)
- 1 kleště pro montáž pojistných kroužků DIN/ISO 5256, J21, ohnuté v úhlu 90°, tvar D (pro vnitřní pojistné kroužky)

Provedení Obj. číslo

4dílná 9534 810 921





Kleště štípací

přesné břity pro rozmanité použití, švédský tvar

Celková délka 160 mm
 Norma DIN/ISO 5749
 Povrch jemně leštěný, matně pochromovaný

Stříhání středně tvrdého drátu do \varnothing 3,0 mm, tvrdý drát do \varnothing 2,3 mm, pianový drát do \varnothing 1,6 mm

Oblast použití
 pro měkký a tvrdý drát (H)

Obj. číslo

9534 810 903



Kleště štípací VDE

přesné břity pro rozmanité použití, švédský tvar

Celková délka 160 mm
 Norma DIN/ISO 5749
 Povrch leštěný do vysokého lesku, pochromovaný

Stříhání středně tvrdého drátu do \varnothing 3,0 mm, tvrdý drát do \varnothing 2,3 mm, pianový drát do \varnothing 1,6 mm

Oblast použití
 pro měkký a tvrdý drát (H)

Obj. číslo

9534 810 904



Kleště odizolovací VDE

Víceúčelový nástroj pro elektroinstalaci, přesný břit s vybráními pro odizolování vodičů 1,5 a 2,5 mm² a stříhání měkkých měděných až tvrdých ocelových drátů

Celková délka 160 mm
 Norma DIN/ISO 5743
 Povrch leštěný do vysokého lesku, pochromovaný

Obj. číslo

9534 810 905



Kleště štípací

Silový kloub a přesné břity pro nejtvrdší, trvalé namáhání

Norma DIN/ISO 5749
 Povrch jemně leštěný, matně pochromovaný

Stříhání středně tvrdého drátu do \varnothing 4,2 mm, tvrdý drát do \varnothing 3,0 mm, pianový drát \varnothing 2,5 mm

Oblast použití
 pro měkký a pianový drát (P)

Celková délka

Obj. číslo

180 mm

9534 810 906

200 mm

9534 810 907



Kleště štípací VDE

Silový kloub a přesné břity pro nejtvrdší, trvalé namáhání

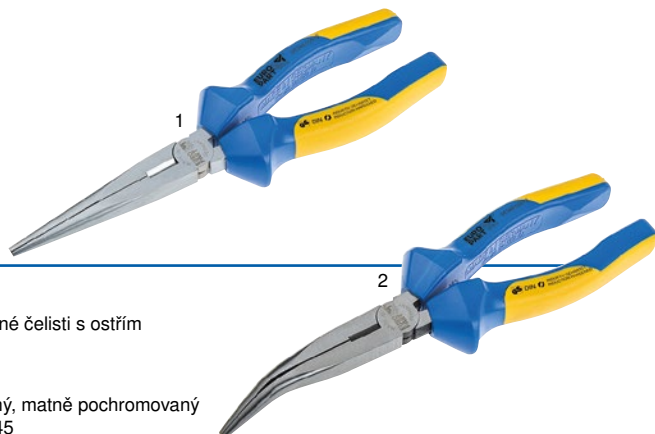
Celková délka 200 mm
 Norma DIN/ISO 5749
 Povrch leštěný do vysokého lesku, pochromovaný

Stříhání středně tvrdého drátu do \varnothing 4,2 mm, tvrdý drát do \varnothing 3,0 mm, pianový drát do \varnothing 2,5 mm

Oblast použití
 pro měkký a pianový drát (P)

Obj. číslo

9534 810 908



Kleště kabelové

úzké ploché, jemně drážkované čelisti s ostřím

Celková délka 200 mm
 Tvrdost ostří 60 (HRC)
 Povrch jemně leštěný, matně pochromovaný
 Norma DIN/ISO 5745

Hodnoty pro stříhání: středně tvrdý drát do \varnothing 2,8 mm, tvrdý drát do \varnothing 1,8 mm

Oblast použití
 pro jemné práce a stříhání drátů

Tvar	Obr.	Obj. číslo
rovné	1	9534 810 912
ohnuté, 40°	2	9534 810 913



Kleště kabelové VDE

úzké ploché, jemně drážkované čelisti s ostřím

Provedení	Izolováno podle VDE do 1000 V
Celková délka	200 mm
Tvrдость ostří	60 (HRC)
Povrch	leštěný do vysokého lesku, pochromovaný
Norma	DIN/ISO 5745

Hodnoty pro stříhání: středně tvrdý drát do \varnothing 2,8 mm, tvrdý drát do \varnothing 1,8 mm

Oblast použití

pro jemné práce a stříhání drátů

Tvar	Obr.	Obj. číslo
rovné	1	9534 810 914
ohnuté, 40°	2	9534 810 915



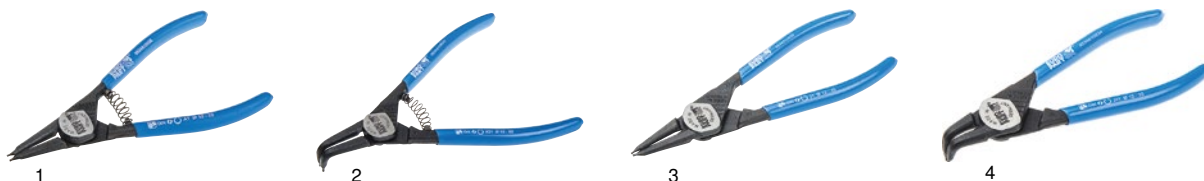
Kombinované kleště zesílené AnglePlus

drážkované čelisti s dlouhým břitem a protiskuzovým 4bodovým hořákovým otvorem, zaoblený hřbet pro lepší přístup a pro páčení, o 40 % snadnější stříhání

Celková délka	190 mm
Norma	DIN/ISO 5743
Povrch	jemně leštěný, matně pochromovaný

Stříhání středně tvrdého drátu do \varnothing 3,5 mm, tvrdý drát do \varnothing 2,5 mm, pianový drát do \varnothing 2,0 mm

Obj. číslo
9534 810 930



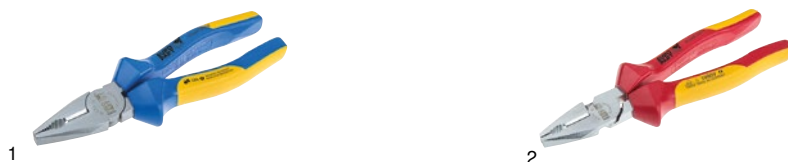
Kleště na pojistné kroužky

Povrch černěný, čelo leštěné

Typ	Provedení	Norma	Tvar	Použití pro	Obr.	Obj. číslo
A1	rovné, s otevírací pružinou	DIN/ISO 5254	A	\varnothing 10-25 mm	1 1	9534 810 926
A2	rovné, s otevírací pružinou	DIN/ISO 5254	A	\varnothing 19-60 mm	1 1	9534 810 918
A3	rovné, s otevírací pružinou	DIN/ISO 5254	A	\varnothing 40-100 mm	1 1	9534 810 923
A21	90° ohnuté, s otevírací pružinou	DIN/ISO 5254	B	\varnothing 19-60 mm	2 1	9534 810 920
A31	90° ohnuté, s otevírací pružinou	DIN/ISO 5254	B	\varnothing 40-100 mm	2 1	9534 810 927
J1	rovné	DIN/ISO 5256	C	\varnothing 12-25 mm	3 2	9534 810 928
J2	rovné	DIN/ISO 5256	C	\varnothing 19-60 mm	3 2	9534 810 922
J3	rovné	DIN/ISO 5256	C	\varnothing 40-100 mm	3 2	9534 810 925
J11	90° ohnuté	DIN/ISO 5256	D	\varnothing 12-25 mm	4 2	9534 810 924
J21	90° ohnuté	DIN/ISO 5256	D	\varnothing 19-60 mm	4 2	9534 810 917
J31	90° ohnuté	DIN/ISO 5256	D	\varnothing 40-100 mm	4 2	9534 810 916

¹ pro montáž vnějších pojistných kroužků (DIN 471 a DIN 983) na hřídele v rozmezí \varnothing 3-140 mm

² pro montáž vnitřní pojistných kroužků (DIN 472 a DIN 984) na hřídele v rozmezí \varnothing 8-140 mm



Silové/kombinované kleště

Norma DIN/ISO 5746

Popis	Celková délka	Obr.	Obj. číslo
Kleště kombinované s fazetou a ostřím, pro měkký a tvrdý drát (H)	180 mm	1 1	9534 810 909
Kombinované kleště zesílené VDE s dlouhým břitem, pro měkký a pianový drát (P)	200 mm	2 2	9534 810 911

¹ Hodnoty pro stříhání: středně tvrdý drát do \varnothing 2,8 mm, tvrdý drát do \varnothing 2,5 mm

² Stříhání středně tvrdého drátu do \varnothing 3,8 mm, tvrdý drát do \varnothing 2,7 mm, pianový drát do \varnothing 2,3 mm



Řezné kotouče

Ø	Tloušťka	Oblast použití	Obj. číslo
115 mm	2,5 mm	Kov	9666 100 001
125 mm	2,5 mm	Kov	9666 100 002
180 mm	3,0 mm	Kov	9666 100 003
230 mm	3,0 mm	Kov	9666 100 004
115 mm	1,0 mm	Ušlechtilá ocel	9666 100 009
115 mm	1,6 mm	Ušlechtilá ocel	9666 100 011
125 mm	1,0 mm	Ušlechtilá ocel	9666 100 010
125 mm	1,6 mm	Ušlechtilá ocel	9666 100 012
125 mm	2,5 mm	Ušlechtilá ocel	9666 100 006
180 mm	1,6 mm	Ušlechtilá ocel	9666 100 013
230 mm	1,9 mm	Ušlechtilá ocel	9666 100 014



Ruční mazací lis

Pro 400gramové kartuše nebo volný tuk, s plnicí a odvětrávací maznicí (možno naplnit plnicím přístrojem), nové, ergonomicky optimalizované provedení pro vysoké zatížení, 2 přípojky (vodorovně či svisle), optimální přístupnost i ve stísněných podmínkách

Rozsah dodávky

S trubicí s tryskou (připojovací závit M10 x 1)



Obj. číslo

9534 794 002



Svinovací metr

třída přesnosti ES II

v nerezavějícím kovovém pouzdru, s členěním na dílky po obou stranách, automatické zastavení pásma v každé poloze, pouzdro s pogumovaným opláštěním, nerezavějící úchytka na opasek a poutko na ruku, žluté ocelové pásmo potažené nylonem, posuvný pohyblivý háček se 2 magnetickými body

Délka	Šířka pásu	Provedení	Obj. číslo
3 m	19 mm	stabilní proti zalomení do 1750 mm	9514 230 103
5 m	25 mm	stabilní proti zalomení do 2100 mm	9514 230 105
8 m	25 mm	stabilní proti zalomení do 2100 mm	9514 230 108



Brusné kotouče

Provedení středně tvrdě pojivo
 Ø otvoru 22 mm
 Tloušťka 6 mm

Oblast použití

kov

Ø	Obj. číslo
115 mm	9666 100 015
125 mm	9666 100 016



Ofukovací souprava

Provedení Šroubení Schott s maticí
 Pracovní délka 3200 mm
 Tloušťka trubky 1 mm
 Ø trubky 6 mm

Oblast použití

Kompletní sada k dovybavení všech typů nákladních automobilů

Rozsah dodávky

Spojka SV-T 6 x 1 s polyamidovou tryskou 6 x 1 mm, polyamidová trubka - přepážkové šroubení s maticí, polyuretanová spirálová hadice, 4 x 6 mm, ofukovací pistole

Obj. číslo

0917 301 940





Nouzová sada pro motorová vozidla

z vysoce kvalitního nylonu, vybavená obvazovým materiálem podle DIN 13 163, jedním výstražným trojúhelníkem EURO a jednou výstražnou vestou EN ISO 20471:2013 v oranžové barvě

Rozměry 442 x 130 x 55 mm
Barva Modrá

Obj. číslo

9195 648 888



Lékárnička

pro provoz a stavby

Odolná vůči teplotě, změně tvaru a nárazu, víko s těsněním z pěnové gumy dokonale utěsňuje obsah nádoby

Rozměry 260 x 170 x 82 mm
Barva Modrá
Materiál Plast ABS
Norma DIN 13157

Obj. číslo

9195 631 000



Lékárnička pro vozidla

Obsah přehledně uspořádaný do 6komorové krabičky

Provedení Se záchrannářskou dekou
Barva Modrá
Materiál ABS plast
Norma DIN 13164-B

Oblast použití

Pro osobní automobily, nákladní automobily a autobusy do 22 míst k sezení (pro autobusy od 23 míst k sezení jsou nezbytné 2 lékárničky)

Obj. číslo

9195 650 000



Nouzová sada pro motorová vozidla

brašna z velmi kvalitního nylonu s nouzovým vybavením do automobilu, s obvazovým materiálem podle DIN 13 164, 2 ks výstražného trojúhelníku „Micro“ a jednou výstražnou vestou EN ISO 20471:2013 v oranžové barvě

Rozměry cca 440 x 100 x 100 mm
Barva Modrá

Vhodné i pro přepravu nebezpečných nákladů!

Obj. číslo

9195 649 999



Taška s obvazy

voděodolná povrchová úprava z PVC, silné zdrhovadlo po 3 stranách

délka x šířka x výška	x x
Barva	Modrá
Materiál	nylon
Hmotnost	0,5 kg
Norma	DIN 13164

Rozsah dodávky

Doplňovací sortiment dle DIN 13164

- 1 cívka náplastí DIN 13 019-A 5 x 2,5 cm
- 1 sortiment náplastí 14dílný, DIN 13 019, protiprachové balení, v PE sáčku
- 2 čisticí ubrousky na pokožku
- 1 obvazová gáza DIN 13 151-K, sterilní
- 2 obvazová gáza DIN 13 151-M, sterilní
- 1 obvazová gáza DIN 13 151-G, sterilní
- 1 obinadlo DIN 13 152-A, sterilní
- 1 obinadlo DIN 13 152-BR, sterilní
- 3 fixační obvazy DIN 61 634, 8 cm x 4 m
- 2 fixační obvaz DIN 61 634, 6 cm x 4 m
- 3 kompresní obklady 100 mm x 100 mm, sterilní, 1 x 2
- 1 trojčipý šátek DIN 13 168-D
- 1 nůžky DIN 58 279-A145
- 1 záchranná přikrývka zl./stříbr., 1600 x 2100 mm
- 4 vinylové rukavice
- 1 brožura 1. pomoci



Lékárnička pro vozidla

Obsah přehledně uspořádaný do 6komorové krabičky

Provedení	se záchrannářskou dekou
Barva	Oranžová
Materiál	Plast ABS
Norma	DIN 13 164-B
Etiketa	EN, ES, IT, PT

Oblast použití

pro osobní automobily, nákladní automobily a autobusy do 22 míst k sezení (pro autobusy od 23 míst k sezení jsou nezbytné 2 skříňky)

Obj. číslo

9195 650 004

Obj. číslo

9195 650 006



Taška s obvazy

Vysoce kvalitní nylonová taška s voděodolnou povrchovou úpravou z PVC, silné zdrhovadlo, po 3 stranách

šířka x výška x hloubka	x x
Barva	Modrá
Materiál	nylon
Hmotnost	0,5 kg
Norma	DIN 13164

Oblast použití

osobní automobily a užitková vozidla



Obj. číslo

9195 650 015



Kufřík první pomoci

Včetně dodatečného vybavení zaměřeného na rizika z vykonávání prací v dílně, s nástěnným držákem, integrovaná rukojeť a uzavírací západky, vnitřní rozdělení lze přestavit

Rozměry 320 x 220 x 130 mm
Barva Modrá
Materiál Umělá hmota ABS odolná proti nárazu

Oblast použití

Speciálně pro servisní a opravárenské podniky a všechny ostatní technické provozy

Rozsah dodávky

s nástěnným držákem, základní výbava podle DIN 13157 s těmito doplňky: např. antiseptické utěrky, gel proti popáleninám Sachets, kohezivní obvazy, návlaky na zraněné prsty, klapka na oko s gumovou páskou, elastická obinadla, spínací špendlíky a pinzeta na vytahování třísek

Obj. číslo

9195 650 008



Kufřík první pomoci

Přestavitelné vnitřní strany, nástěnný držák, uzavírací západky, s integrovaným držadlem

Provedení 127dílná
Rozměry 445 x 320 x 150 mm
Barva Modrá
Materiál Umělá hmota ABS odolná proti nárazu
Norma DIN 13 169

Rozsah dodávky

Obvazový šátek, obvazové balíčky, fixační obvazy WS, síťkové obvazy WS-fix, kompresní obvazy, obklady na oči, obvazy na prsty, sada náplastí a rychloobvazů, záchranná deka, trojčipý šátek, nůžky, souprava rukavic, šátky z rouna, sáček Minigrip

Obj. číslo

9534 889 120



Kufřík první pomoci

Rozměry 280 x 200 x 110 mm
Barva Modrá
Materiál plast ABS
Norma DIN 13157

Rozsah dodávky

nástěnný držák, centrální otvírání, aretace 90°

Obj. číslo

9534 889 128



Ochranné brýle

Nabízejí kompletní celkovou ochranu, možnost nastavení délky bočnic, skla jsou opatřena úpravou proti orosení, odolná proti poškrábání, antistatická úprava a mimořádně snadná údržba

Provedení Modré rámečky, čiré sklo

Barva Modrá

Norma EN 166

absorbují 99,9 % UV-paprsků až 400 nm



Obj. číslo

9534 880 740



Pracovní rukavice

velmi robustní pracovní rukavice v profesionální kvalitě, dlaň s podšívkou, mimořádná odolnost proti otěru, velmi dobrý komfort při nošení

Velikost 10,5

Provedení Bavlněný hřbet, s pogumovanou manžetou

Barva Šedá/žlutá

Materiál robustní hovězina, výběr kůže A

Norma EN 420/EN 388, Kat. II

Oblast použití

dílna, zpracování odpadu, práce na silnici, ruční stavební práce, automobilový průmysl, montážní práce, spedice, vozový park, letiště, železniční doprava, práce v přístavech, kanalizační práce atd.

Obj. číslo

9534 000 000



Pracovní rukavice

velmi pružné univerzální rukavice, s voděodolnou úpravou, velmi příjemné na nošení, obzvláště otěruvzdorné a odolné proti tukům a olejům, odolné nitrilové povrstvení

Provedení s celoplošným povrstvením, s manžetou

Barva Modrá

Materiál Bavlna – jersey

Povrstvení Nitril

Norma EN 420 / EN 388 CAT2

Oblast použití

dílna, doprava, výstavba silnic, stavebnictví, automobilový průmysl, montážní práce atd.

Velikost	Obj. číslo
9	9550 344 009
10	9550 344 010
11	9550 344 011



Pracovní rukavice

velmi robustní pracovní rukavice, dlaň s podšívkou, maximální viditelnost díky reflexním páskám na ochraně zápěstí, fluorescenční hřbet ruky a manžeta, mimořádná odolnost proti otěru, velmi dobrý komfort při nošení

Velikost 10,5
Materiál Celousňové z hovězíny
Norma EN 420/EN 388, Kat. II

Oblast použití

dílňa, zpracování odpadu, práce na silnici, ruční stavební práce, automobilový průmysl, montážní práce, spedice, vozový park, letiště, železniční doprava, práce v přístavech, kanalizační práce atd.

Obj. číslo

9530 169 010



Pracovní rukavice

velmi pružné univerzální rukavice, s voděodolnou úpravou, velmi příjemné na nošení, obzvláště otěruvzdorné a odolné proti tukům a olejům, odolné nitrilové povrstvení

Provedení s částečným povrstvením, s manžetou
Barva Modrá
Materiál Bavlna – jersey
Povrstvení Nitril
Norma EN 420 / EN 388 CAT2

Oblast použití

dílňa, doprava, výstavba silnic, stavebnictví, automobilový průmysl, montážní práce atd.

Velikost	Obj. číslo
9	9550 343 009
10	9550 343 010
11	9550 343 011



Pracovní rukavice

velmi pružné univerzální rukavice, s voděodolnou úpravou, velmi příjemné na nošení, obzvláště otěruvzdorné a odolné proti tukům a olejům, prodyšné díky otevřeným hřbetům, odolné nitrilové povrstvení

Provedení s částečným povrstvením, s pleteným páskem
Barva Žlutá
Materiál bavlněná trikotáž
Povrstvení Nitril
Norma EN 420 / EN 388 CAT2

Oblast použití

dílňa, výstavba silnic, doprava, stavebnictví, automobilový průmysl, montážní práce atd.

Velikost	Obj. číslo
8	9550 340 008
9	9550 340 009
10	9550 340 010
11	9550 340 011



Pracovní rukavice

mimořádná odolnost proti otěru, dobrá jistota úchopu v mastném a olejem znečištěném prostředí, černá pískovaná nitrilová vrstva na dlani a palcích, mimořádně poddajný materiál z jemného úpletu, částečně povrstvené na dlani a špičkách prstů

Model OIL GRIP
Provedení s celoplošným povrstvením, s pleteným páskem
Barva Modrá/černá
Materiál nylon
Povrstvení nitril
Norma EN 420

Oblast použití

dílňa, doprava, výstavba silnic, stavba lešení, montážní práce atd.

Velikost	Obj. číslo
9	9550 355 009
10	9550 355 010
11	9550 355 011





Pracovní rukavice

Citlivé

velmi flexibilní univerzální rukavice, možnost obsluhy dotykové obrazovky, pohodlné nošení, extrémně tenký a lehký speciální úplet 18 GAUGE, částečně povrstveno na vnitřní straně a na špičkách prstů

Provedení	Extrémně prodyšné, s pleteným páskem
Barva	Modrá/černá
Materiál	Nylon
Povrstvení	PU (polyuretan)
Norma	EN 420/EN 388

Oblast použití

dílna, doprava, automobilový průmysl, montážní práce, přesné práce, balení atd.

Velikost	Obj. číslo
7	9530 624 007
8	9530 624 008
9	9530 624 009
10	9530 624 010
11	9530 624 011



Pracovní rukavice

Univerzální

velmi flexibilní univerzální rukavice extrémně odolné proti klouzání, perfektní motorika prstů, velmi dobrý komfort při nošení, speciální vrstva na ¾ rukavic, částečná povrchová úprava na dlani a špičkách prstů

Provedení	Extrémně prodyšné, s pleteným páskem
Barva	Šedá/černá
Materiál	Speciální strečový úplet
Norma	EN 420/EN 388

Oblast použití

dílna, doprava, automobilový průmysl, montážní práce, přesné práce, balení, práce ve skladu atd.

Velikost	Obj. číslo
9	9534 000 005
10	9534 000 006
11	9534 000 007



Termorukavice

velmi robustní zimní rukavice, povrchová úprava provedená jako zdrsňení smršťením poskytuje mimořádně účinný úchop, velmi dobrý poměr cena/výkon, velmi příjemné na nošení a dobře padnoucí, částečné povrstvení na dlani a špičkách prstů, prodyšné díky otevřenému provedení v oblasti hřbetu ruky, odolné latexové povrstvení

Provedení	modré latexové povrstvení, s pleteným páskem
Barva	modrá/neon žlutá
Materiál	bavlněná smyčková tkanina
Norma	EN 420/EN 388/EN 511

Oblast použití

dílny, zahrady, silniční stavitelství, stavební řemesla, chladírny, zemědělství, doprava a mnohé další

Velikost	Obj. číslo
9	9534 000 008
10	9534 000 009
11	9534 000 010





Kapsa na rukavice

Rozsah dodávky

- EUROPART - ochranné rukavice, hovězí plná přírodní useň, velikost 10,5
- EUROPART - výstražné ochranné rukavice, hovězí plná přírodní useň, s reflexními pruhy, velikost 10,5
- EUROPART - pletené rukavice, šedé/černé, velikost 9, 10 a 11
- EUROPART - pletené rukavice, modré/černé, PU na nylonu, velikost 7, 8, 9, 10 a 11
- EUROPART - ochranné rukavice OIL GRIP, nylon, nitril plně potažené, modré, velikost 9, 10 a 11
- EUROPART - ochranné rukavice, nitril, částečně potažené, s pletenou manžetou, žluté, velikost 8, 9, 10 a 11
- EUROPART - ochranné rukavice, bavlněný úplet, nitril částečně potažené, s manžetou, modré, velikost 9, 10 a 11
- EUROPART - ochranné rukavice, bavlněný úplet, nitril plně potažené, s manžetou, modré, velikost 9, 10 a 11
- EUROPART - zimní termo rukavice, velikost 9, 10 a 11
- EUROPART - držák na rukavice

včetně brožury

Provedení

28dílná

Obj. číslo

9534 000 030



Držák rukavic

Provedení Univerzální
Barva Modrá

Obj. číslo

9534 000 050



Rukavice na jedno použití

rolovaný okraj, vyrobeno podle EN 455, pro kontakt s potravinami, nositelné po obou stranách, povrch s mikrozdrcněním

Materiál latex
Provedení nesterilní, bez pudru
Barva Přírodní

Velikost	Obj. číslo
9	9564 087 112
10	9564 087 113



Čisticí ubrousky na pokožku

Cleaning Fleece

navrženo k odstranění velmi odolných nečistot např. od oleje, tuku, zbytků barev a lepidel, pečuje současně o ruce, utěrky můžete použít opakovaně během dne, vynikající snášenlivost na pokožce, dermatologicky testováno

Počet listů 15

Obj. číslo

9564 123 456



**EURO
PART**

Bezpečnostní obuv EP7200 Step I

s vyztuženou špičkou, odolný povrch z hovězí usně, protiskluzová podrážka z PU/TPU odolná proti opotřebení v barevném provedení šedá/černá, ergonomicky tvarovaná vkládací stélka, ochrana prstů z oceli, přirozený pohyb odvalování díky zploštělé patě, atraktivní design s přidavným krytem šněrování, odolné proti účinkům paliv, antistatické, ocelová vložka odolná proti proražení

Střih	Páni
Vnitřní průměr	11
Barva	Černá/modrá
Materiál	Hovězí useň
Norma	EN ISO 20345/S3

Velikost	Obj. číslo
36	9530 722 236
37	9530 722 237
38	9530 722 238
39	9530 722 239
40	9530 722 240
41	9530 722 241
42	9530 722 242
43	9530 722 243
44	9530 722 244
45	9530 722 245
46	9530 722 246
47	9530 722 247
48	9530 722 248



**EURO
PART**

Bezpečnostní vysoká obuv EP7201 Step II

s vyztuženou špičkou, odolný povrch z hovězí usně, protiskluzová podrážka z PU/TPU odolná proti opotřebení v barevném provedení šedá/černá, ergonomicky tvarovaná vkládací stélka, ochrana prstů z oceli, přirozený pohyb odvalování díky zploštělé patě, atraktivní design s přidavným krytem šněrování, odolné proti účinkům paliv, antistatické, ocelová vložka odolná proti proražení

Střih	Unisex
Vnitřní průměr	11
Barva	Černá/modrá
Materiál	Hovězí useň
Norma	EN ISO 20345/S3

Velikost	Obj. číslo
36	9530 723 336
37	9530 723 337
38	9530 723 338
39	9530 723 339
40	9530 723 340
41	9530 723 341
42	9530 723 342
43	9530 723 343
44	9530 723 344
45	9530 723 345
46	9530 723 346
47	9530 723 347
48	9530 723 348



Výstražná vesta

Se 2 náprsními a 2 ramenními reflexními pruhy

Provedení Se suchým zipem
Velikost Jednotná velikost
Materiál 100 % polyester
Norma EN 20471

Barva	Obj. číslo
Žlutá	9534 000 002
Oranžová	9534 000 003



Ochranná svářečská helma

flashOut

plně automatický filtr (ADF), vnější nastavení DIN 9-13 otevřené DIN 4, nastavitelná funkce zpoždění, nastavitelná citlivost

Norma EN379, EN175, EN166

zorné pole 100 x 44 mm
klasifikace 1/1/1/2

Oblast použití

ideální pro použití v dílně a pro lehké průmyslové aplikace

Rozsah dodávky

včetně tašky

Obj. číslo
9564 234 567



Krémové mýdlo

jemné čisticí mléko s cukrovými tenzidy příjemnými pro pokožku, růžově zbarvené, s efektem zářivého lesku, s vysokým opětovným promaštěním pokožky, mírně parfémované, pH neutrální

Oblast použití

kancelář, ubytovací a restaurační zařízení

Obsah	Provedení	Obj. číslo
500 ml	kartuše CWS	9770 561 071



Krémové mýdlo

jemné čisticí mléko s cukrovými tenzidy příjemnými pro pokožku, růžově zbarvené, s efektem zářivého lesku, s vysokým opětovným promaštěním pokožky, mírně parfémované, pH neutrální

Oblast použití

kancelář, ubytovací a restaurační zařízení

Obsah	Provedení	Obj. číslo
1 l	tvrdá láhev	9770 561 073



Krémové mýdlo

jemné čisticí mléko s povrchově aktivními látkami šetrnými k pokožce, vysoce hydratační, růžově zbarvené, s perleťovým efektem, jemně parfémované, přizpůsobené pH pokožky

Obsah	Provedení	Obj. číslo
2 l	plastová láhev	9770 561 520



Čisticí prostředek na ruce orange Fresh

tekutá, se svěžím parfémováním pro nejsilnější průmyslové znečištění, světle zelená tekutá pasta s mikronizovanou plastickou moukou jako třecím materiálem, nejsilnější čisticí síla s dobrou snášenlivostí na pokožce, s éterickými oleji jako přírodními pomocnými rozpouštědly, příjemná, svěže parfémovaná s panthenolem šetrným k pokožce, přizpůsobené pH pokožky

Oblast použití

při extrémně zaolejovaných a mastných průmyslových znečištěních, kovovém prachu, grafitu nebo sazí v kovoprůmyslu a podobných výrobních odvětvích

Obsah	Provedení	Obj. číslo
2 l	plastová láhev	9770 561 095



Čisticí prostředek na ruce

s dobrou snášenlivostí s pokožkou, nefluidní, hodnota pH je přizpůsobená pokožce

Provedení	Obsah	Provedení	Obj. číslo
s dřevěnou moučkou pro snadné odstranění průmyslových znečištění	10 l	kbelík	9770 561 090
s abrazivními částicemi pro středně intenzivní průmyslová znečištění	10 l	kbelík	9770 561 080



Čisticí prostředek na ruce

tekutý čisticí přípravek s třecí látkou, pro intenzivní průmyslové nečistoty, příjemně parfémovaný, vysoký podíl masticích látek, nejvýraznější čisticí síla v důsledku vysokého podílu mycích látek, velmi dobře snášenlivý s pokožkou, přizpůsobený hodnotě pH pokožky

Oblast použití

pro odvětví strojírenství, výroby nástrojů i opravářské dílny

Obsah	Provedení	Obj. číslo
2 l	plastová láhev	9770 561 101





Čistící prostředek na ruce

Tekutý čistící přípravek s mikronizovanými syntetickými abrazivy, pro intenzivní průmyslové nečistoty, se silně abrazivním syntetickým práškem, který je přesto příjemný pro pokožku, příjemně parfémovaný, vysoký podíl mastičích látek, nejvýraznější čistící síla v důsledku vysokého podílu mycích látek, velmi dobře snášenlivý s pokožkou, přizpůsobený hodnotě pH pokožky

Oblast použití

pro odvětví hornictví, strojírenství, výroby nástrojů, opraven, zámečnictví

Obsah	Provedení	Obj. číslo
2,5 l	tvrdá láhev	9770 561 103



Dávkač mýdla

Hero universal 2000

Použití pro 1000/2000ml plastová nádoba
Barva Modrá

Obj. číslo
9770 561 150



Dávkač mýdla

Softmat 1000

Vhodný pro všechny kapalné produkty na čištění pokožky (bez abraziv) v pevných lahvích o objemu 1 000 ml

Provedení	Zásobník kartuší
Obsah	1000 ml
Materiál	ušlechtilá ocel
Barva	Metalíza šedá
Šířka	94 mm
Výška	324 mm
Hloubka	162 mm

Rozsah dodávky

s ovládací páčkou z ušlechtilé oceli a upevňovacím materiálem

Obj. číslo
9770 561 120



Dávkač mýdla

Vhodný pro všechny kapalné produkty na čištění pokožky v pevných lahvích o objemu 2 500 ml

Provedení	Zásobník kartuší
Obsah	2500 ml
Materiál	Eloxovaný hliníkový kryt
Barva	Metalíza šedá
Šířka	94 mm
Výška	424 mm
Hloubka	213 mm

Rozsah dodávky

s ovládací páčkou z ušlechtilé oceli a upevňovacím materiálem

Obj. číslo
9770 561 121



Čisticí prostředek na ruce

tekutý čisticí přípravek s třecí látkou, pro intenzivní průmyslové nečistoty, příjemně parfémovaný, vysoký podíl masticích látek, nejvýraznější čisticí síla v důsledku vysokého podílu mycích látek, velmi dobře snášenlivý s pokožkou, přizpůsobený hodnotě pH pokožky

Oblast použití

pro odvětví strojírenství, výroby nástrojů i opravářské dílny

Obsah	Provedení	Obj. číslo
10 l	kanystř	9770 561 104



Havarijní sada

Vhodné vybavení pro okamžitá opatření při malých netěsnostech a prosakování, k zabránění vzniku větších škod

Tvar Oválné provedení
Provedení ADR/GGVS

Oblast použití

Ke spolehlivému zachycení a pohlcení organických chemikálií, olejů, pohonných hmot, kyselin a zásad

Rozsah dodávky

10 l olejové pojivo Uni-Sorb speciál, velikost zrna 0,5-1 mm
2 ks kryt na kanál, PE fólie, 1 x 1 m
1 ks ruční smetáček z polykoku a plastová lopatka
1 pár jednorázových rukavic
1 ks sáček k likvidaci předmětů

Obj. číslo
9190 000 000



Havarijní sada

Vhodné vybavení pro okamžitá opatření při malých netěsnostech a prosakování, k zabránění vzniku větších škod

Tvar Hranaté provedení
Provedení ADR/GGVS

Oblast použití

Ke spolehlivému zachycení a pohlcení organických chemikálií, olejů, pohonných hmot, kyselin a zásad

Rozsah dodávky

10 litrů absorpčního prostředku na olej Sepia Sorb, zrnitost 0,5-1 mm
2 kryty na kanál, PE fólie, 1 x 1 m
1 smetáček z kokosových štětin a plastová lopatka
1 pár jednorázových rukavic
1 sáček k likvidaci předmětů

Obj. číslo
9190 000 001



Absorbční prášek

Pórobetonový granulát s vysokou sací schopností na bázi kalcium-silikátového hydrátu. Prostředky vázající olej a chemikálie pro absorpci oleje a jiných vyteklých kapalin. Určeno pro provozní plochy. Pro čištění a zajištění průmyslových podlah a pro posyp nebezpečných olejových stop na jízdnicích a pojezdových drahách, není voděodolný a neklouže. Standardní absorpér oleje EUROPART typu III R poskytuje bezpečné pracovní podmínky, lze po něm šlapat, je nejedovatý, nehořlavý a nezanechává žádné zbytky.

- absorpér pro zásadité, alkalické látky (louhy)
- absorpér pro vznětlivé a hořlavé kapaliny
- absorpér oleje typu III R
- absorpér pro vodní a polární kapaliny

Produkt je chemicky neaktivní s mnoha kapalinami. Nesmí se používat např. na oxidační látky a kapalně kyseliny

1 l absorpčního prášku váže 0,29 l oleje
1 kg absorpčního prášku váže 0,63 l oleje
1 kg absorpčního prášku váže 0,51 kg oleje
Typ III R, Standard
Zrnitost 1-4 mm
Synpná hmotnost 396 g/l

Obsah	Provedení	Obj. číslo
40 l	pytel	9534 007 890





Páska kabelová

Barva Černá
Materiál polyamid 6.6
Provedení Odolné proti povětrnostním vlivům a záření
Balení 100

Délka	Šířka	Obj. číslo
200 mm	4,8 mm	1191 120 054
292 mm	7,6 mm	1191 129 276
300 mm	4,8 mm	1191 130 049
368 mm	4,8 mm	1191 136 849
368 mm	7,6 mm	1191 136 877
775 mm	9 mm	1191 177 590



Podložka

DIN 9021-A, bez fazetky

Materiál ocel
Povrch pozinkovaný
Balení 100

pro závit	Vnitřní \varnothing	Vnější \varnothing	Tloušťka materiálu	Obj. číslo
M5	5,3 mm	15 mm	1,2 mm	6609 005 300
M6	6,4 mm	18 mm	1,6 mm	6609 006 400
M8	8,4 mm	24 mm	2 mm	6609 008 400
M10	10,5 mm	30 mm	2,5 mm	6609 010 500
M12	13 mm	37 mm	3 mm	6609 013 000
M14	15 mm	44 mm	3 mm	6609 015 000
M16	17 mm	50 mm	3 mm	6609 017 000

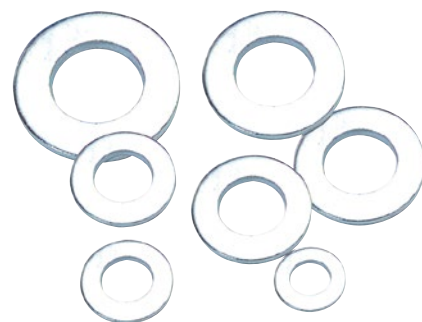


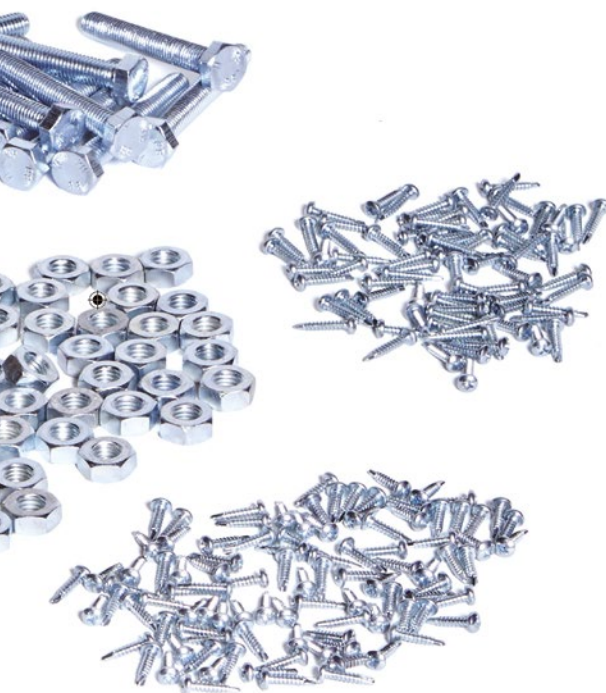
Podložka

DIN 125-A, bez fazetky

Materiál ocel
Povrch pozinkovaný
Balení 100

pro závit	Vnitřní \varnothing	Vnější \varnothing	Tloušťka materiálu	Obj. číslo
M5	5,3 mm	10 mm	1 mm	6605 005 300
M6	6,4 mm	12 mm	1,6 mm	6605 006 400
M8	8,4 mm	16 mm	1,6 mm	6605 008 400
M10	10,5 mm	20 mm	2 mm	6605 010 500
M12	13 mm	24 mm	2,5 mm	6605 013 000
M14	15 mm	28 mm	2,5 mm	6605 015 000
M16	17 mm	30 mm	3,0 mm	6605 017 000





Podložka pérová DIN 127, A

Materiál ocel pozinkovaná
Balení 100

pro závity	Jmenovitý \varnothing	Vnější \varnothing	Tloušťka materiálu	Obj. číslo
M5 (3/16")	5 mm	9,2 mm	1,2 mm	6606 005 000
M6	6 mm	11,8 mm	1,6 mm	6606 006 000
M8 (5/16")	8 mm	14,8 mm	2 mm	6606 008 000
M10 (3/8")	10 mm	18,1 mm	2,2 mm	6606 010 000
M12	12 mm	21,2 mm	2,5 mm	6606 012 000
M14 (9/16")	14 mm	24,1 mm	3 mm	6606 014 000
M16 (5/8")	16 mm	27,4 mm	3,5 mm	6606 016 000



Měděný těsnicí kroužek

DIN 7603-A

Materiál Měď
Balení 100

Rozměry	Obj. číslo
8 x 12 x 1 mm	6651 081 210
8 x 14 x 1 mm	6651 081 410
10 x 14 x 1 mm	6651 101 410
10 x 16 x 1 mm	6651 101 610
12 x 16 x 1,5 mm	6651 121 615
12 x 18 x 1,5 mm	6651 121 815
16 x 22 x 1,5 mm	6651 162 215
20 x 26 x 1,5 mm	6651 202 615
22 x 27 x 1,5 mm	6651 222 715
22 x 29 x 2 mm	6651 222 920
26 x 32 x 2 mm	6651 263 220



Závrtný šroub

DIN 7504-M, S křížovou drážkou H a čochkovitou hlavou

Materiál ocel
Povrch pozinkovaný
Balení 100

Závít	Délka	Oblast použití	Obj. číslo
3.5	16 mm	Tloušťka materiálu 2,25 mm	6630 035 016
3.5	19 mm	Tloušťka materiálu 2,25 mm	6630 035 019
3.9	13 mm	Tloušťka materiálu 2,4 mm	6630 039 013
3.9	19 mm	Tloušťka materiálu 2,4 mm	6630 039 019
3.9	25 mm	Tloušťka materiálu 2,4 mm	6630 039 025
4.2	16 mm	Tloušťka materiálu 3 mm	6630 042 016
4.2	19 mm	Tloušťka materiálu 3 mm	6630 042 019
4.8	19 mm	Tloušťka materiálu 4,4 mm	6630 048 019
4.8	22 mm	Tloušťka materiálu 4,4 mm	6630 048 022
4.8	25 mm	Tloušťka materiálu 4,4 mm	6630 048 025



Závrtný šroub

DIN 7504-K, šestihránná hlava

Materiál ocel
Povrch pozinkovaný
Balení 100

Oblast použití

pro tloušťku materiálu do 4,4 mm

Závit	Délka	Oblast použití	Obj. číslo
4.8	25 mm	pro tloušťku materiálu do 4,4 mm	6613 048 025
5.5	32 mm	pro tloušťku materiálu do 5,25 mm	7717 515 532
6.3	32 mm	pro tloušťku materiálu do 6 mm	7717 516 332
6.3	38 mm	pro tloušťku materiálu do 6 mm	7717 516 338
6.3	50 mm	pro tloušťku materiálu do 6 mm	7717 516 350



Šestihránný šroub

DIN 933

Materiál ocel
Povrch pozinkovaný
Pevnostní třída 8.8
Balení 100

Závit	Délka	Obj. číslo
M5	20 mm	6601 005 020
M5	30 mm	6601 005 030
M6	16 mm	6601 006 016
M6	20 mm	6601 006 020
M6	25 mm	6601 006 025
M6	30 mm	6601 006 030
M8	20 mm	6601 008 020
M8	25 mm	6601 008 025
M8	30 mm	6601 008 030
M8	40 mm	6601 008 040
M8	50 mm	6601 008 050
M10	25 mm	6601 010 025
M10	30 mm	6601 010 030
M10	40 mm	6601 010 040
M12	30 mm	6601 012 030
M12	40 mm	6601 012 040
M12	50 mm	6601 012 050
M12	60 mm	6601 012 060



Závrtný šroub

DIN 7504-O, s vrtákem

Provedení zapuštěná hlava
Závit 6.3
Materiál ocel
Povrch pozinkovaný
Balení 100

Oblast použití

Upevnění dřeva na ocel, tloušťka materiálu oceli až 6 mm

podob. DIN 7504, vnitřní šestihran TX

Délka	Oblast použití	Obj. číslo
50 mm	Upevnění dřeva na ocel, tloušťka materiálu oceli až 6 mm	6652 063 050
60 mm	Upevnění dřeva na ocel, tloušťka materiálu oceli až 6 mm	6652 063 060
70 mm	Upevnění dřeva na ocel, tloušťka materiálu oceli až 6 mm	6652 063 070
80 mm	Upevnění dřeva na ocel, tloušťka materiálu oceli až 6 mm	6652 063 080



Šestihránný šroub

DIN 931, s dříkem

Materiál ocel
Povrch pozinkovaný
Pevnostní třída 8.8

Závit	Délka	Balení	Obj. číslo
M8	60 mm	100	6602 008 060
M8	80 mm	100	6602 008 080
M10	60 mm	100	6602 010 060
M10	80 mm	50	6602 010 080
M10	100 mm	50	6602 010 100
M12	60 mm	50	6602 012 060
M12	80 mm	50	6602 012 080
M12	100 mm	50	6602 012 100





Závlačka

DIN 94

Materiál ocel
Povrch pozinkovaný
Balení 100

Jmenovitý \varnothing	Délka	Obj. číslo
3,2 mm	32 mm	6617 032 032
3,2 mm	40 mm	6617 032 040
4 mm	32 mm	6617 004 032
4 mm	40 mm	6617 004 040
4 mm	50 mm	6617 004 050
4 mm	63 mm	6617 004 063
5 mm	40 mm	6617 005 040
5 mm	50 mm	6617 005 050
5 mm	63 mm	6617 005 063



Šestihránná matice

DIN 934, metrický závit

DIN 934
Pevnostní třída 8
Materiál ocel
Povrch pozinkovaný
Balení 100

Závit	Rozměr klíče	Výška	Obj. číslo
M5	8 mm	4 mm	6603 005 000
M6	10 mm	5 mm	6603 006 000
M8	13 mm	6,5 mm	6603 008 000
M10	17 mm	8 mm	6603 010 000
M12	19 mm	10 mm	6603 012 000
M14	22 mm	11 mm	6603 014 000
M16	24 mm	13 mm	6603 016 000



Šestihránná matice

DIN 985, samojistící

zajištění z plastu

Provedení nízký tvar
Materiál ocel
Povrch pozinkovaný
Balení 100

Závit	Rozměr klíče	Výška	Balení	Obj. číslo
M5	8 mm	5 mm	100	6604 005 000
M6	10 mm	6 mm	100	6604 006 000
M8	13 mm	8 mm	100	6604 008 000
M10	17 mm	10 mm	100	6604 010 000
M12	19 mm	12 mm	100	6604 012 000
M12	19 mm	12 mm	100	6604 012 150
M14	22 mm	14 mm	100	6604 014 000
M14	22 mm	14 mm	100	6604 014 150
M16	24 mm	16 mm	100	6604 016 000
M16	24 mm	16 mm	100	6604 016 150



Kruhová matice s drážkou

DIN 14440,

Provedení Samojistící
DIN 14440
Materiál Ocel
Povrch poměděný
Balení 100

Závit	Rozměr klíče	Výška	Obj. číslo
M8	12 mm	8,5 mm	6639 008 000
M8	13 mm	8,5 mm	6640 008 000
M10	14 mm	10,5 mm	6640 010 000



Motorový olej

NFZ Premium Leichtlauf 5W-30

nejmodernější vysoce výkonný motorový olej pro užitková vozidla, nejnovější generace splňuje nejpřísnější emisní limity, na základě své všestrannosti může být využit v širokém spektru aplikací, navíc dosahuje díky své viskozitě úspory paliva a může být využit pro nejdelší možné intervaly výměny oleje (podle výrobce), vyvinuto speciálně pro nízkoemisní motory LOW SAPS EURO-V a EURO-VI, tím je výrobek vhodný do všech systémů k redukci NOx a filtrů pevných částic v kombinaci s naftou s nízkým obsahem síry (max. 50 ppm), především pro užitková vozidla se systémy EGR, SCR a filtrem pevných částic, navíc použitelné bez problémů i ve starších užitkových vozidlech

Provedení	technologie syntézy PAO
Schválení	MB-Freigabe 228.51, Renault RLD 2, Volvo VDS III
Specifikace	ACEA E6/E7
Doporučení	DAF HP, Deutz DQC IV-10 LA, MAN 3677, MTU 3.1, Renault RXD, Scania LDF-4

Oblast použití

doporučeno pro silně namáhané naftové motory nákladních automobilů (i pro oblast stavebnictví a zemědělství / lesnictví) včetně turbodmychadel a katalyzátorů při dodržení příslušných předpisů výrobce, pro nejdelší intervaly výměny oleje

Obsah	Provedení	Obj. číslo
20 l	kanystr	9549 900 000
55 l	sud	9849 900 000
200 l	sud	9849 990 000



Motorový olej

NFZ-Premium MAXX 10W-40

vysoce výkonný motorový olej (olej Low-SAPS) k celoročnímu použití, zajišťuje za vysokých teplot bezproblémové mazání a tím i stabilní a kompaktní olejový film, dobře zvládá velmi nízké teploty, použitelnost pro prodloužené výměny oleje, vhodné speciálně pro vysoce namáhané naftové motory užitkových vozidel s agregáty s optimalizací spalín (i systémy následné úpravy spalín), bezproblémové použití pro nové emisní normy EURO V i EURO VI

Provedení	technologie syntézy
Specifikace	API CJ-4, ACEA E9/E7/E6
Doporučení	CAT ECF-3, CNH MAT 3521/3522, Cummins CES 20081, Detroit Diesel DDC 93K218, Deutz DQC IV-10-LA, Ford WSS-W2C171-E, Mack EO-O Premium Plus, MAN 3271-1, MAN 3477, MB 228.51, MTU 3.1, Renault RLD 3, Scania LA/Low Ash, Volvo CNG, Volvo VDS IV

Oblast použití

doporučeno pro silně namáhané naftové motory nákladních automobilů včetně turbodmychadel a katalyzátorů pro splnění nejnovějších norem pro výfukové plyny při dodržení příslušných předpisů výrobce

Obsah	Provedení	Obj. číslo
20 l	kanystr	9849 111 122
55 l	sud	9849 111 111
200 l	sud	9849 111 110



Motorový olej

Scanlub-V 10W-40

vysoce výkonný motorový olej USHPD s technologií syntézy HC, který byl navržen speciálně do nejtvrdějších podmínek v oblasti užitkových vozidel (vhodné pro Euro IV/V/VI), vysoké bazické číslo/TBN chrání před překyselením motoru a vytváří tak podmínky pro nejvyšší provozní bezpečnost k použití po celém světě, nízká viskozita za nízkých teplot zaručuje navíc celoročně dobrý studený start a rychlé naplnění motoru olejem, snižuje přitom opotřebení během studeného startu a umožňuje dosažení úspor paliva, vysoké výkonové rezervy dovolují použití v motorech s prodlouženými intervaly výměny oleje i za ztížených provozních podmínek

Provedení	technologie syntézy
Specifikace	API CF, ACEA E7/E4
Doporučení	Cummins CES 20072, DAF Extended Drain, Deutz DQC III-10, MAN 3277, MB 228.5, Mack EO-N/EO-M Plus, Renault RLD 2, Volvo VDS III Meets Scania LDF-3 specification.

Oblast použití

k použití v diesellových motorech užitkových vozidel s filtrem pevných částic nebo bez něj, především pro emisní normu EuroV/Euro VI, koncipováno především pro motory SCANIA, které vyžadují normu Scania LDF-3, především pro užitková vozidla v zemích, ve kterých nafta obsahuje extrémně vysoký podíl síry

Obsah	Provedení	Obj. číslo
20 l	kanystr	9909 003 311
55 l	sud	9909 003 312
200 l	sud	9909 003 313

**EURO PART****Motorový olej****NFZ-Premium MAXX 5W-30**

MHPD (Maximum High Performance Diesel) nízkoviskózní olej s nejlepšími vlastnostmi ochrany do nejmodernějších diesellových motorů nákladních automobilů, vyvinuto speciálně pro nízkoemisní motory LOW SAPS EURO-V a EURO-VI, vhodné pro všechny systémy redukce NOx a filtry pevných částic v kombinaci s naftou s nízkým obsahem síry (max. 50 ppm), především pro užitková vozidla se systémy EGR, SCR a filtrem pevných částic, použitelné bez problémů také ve starších užitkových vozidlech, tím nabízí možnosti redukce používaných druhů

Provedení	technologie syntézy PAO
Schválení	MAN 3677, MB-Freigabe 228.51
Specifikace	ACEA E9/E7/E6, API CJ-4/SN, JASO DH-2
Doporučení	MAN 3271-1, MAN 3477, Mack EO-O PP, Mack EO-N PP, MB 235.28, MB 228.31, MTU 3.1, Caterpillar ECF-3, Cummins CES 20081, Detroit Diesel DDC 93K218, Deutz DQC IV-10 LA, Renault RLD 3, Voith Oil Class B, Volvo VDS IV, Volvo CNG Meets Scania LDF-4 specification.

Oblast použití

doporučeno pro silně namáhané diesellové motory nákladních automobilů včetně turbodmychadel a katalyzátorů při dodržení příslušných předpisů výrobce, pro nejdelsí intervaly výměny oleje

Obsah	Provedení	Obj. číslo
20 l	kanystr	2822 492 603
55 l	sud	2822 492 604
200 l	sud	2822 492 605

**EURO PART****Motorový olej****10W-40**

Olej pro velmi lehký chod, testováno k použití s katalyzátorem a turbodmychadlem, velmi dobrá ochrana proti opotřebení, moderní technologie aditiv zaručuje vynikající vlastnosti usnadňující chod a zvyšuje ochranu proti opotřebení, umožňuje dosažení maximálních intervalů výměny oleje.

Provedení	technologie syntézy HC/minerální
Specifikace	API CI-4L, JASO DH-1
Doporučení	ACEA E7/A3/B4, Caterpillar ECF-1a, Cummins CES 20076/20077/20078, Deutz DQC III-10, MAN M 3275, Mack EO-N, MB 228.3, MTU Type 2, Renault VI RLD 2, Volvo VDS III

Oblast použití

Do vznětových motorů s chlazením plnicího vzduchu i bez, je vhodný jako univerzální motorový olej pro „smíšený“ vozový park, speciálně určený pro dlouhé intervaly výměny oleje a pro vysoké požadavky na výkon motoru, určen pro vozidla se zařízením AdBlue®

Obsah	Provedení	Obj. číslo
1 l	kanystr	9909 100 012
5 l	kanystr	9909 100 013
20 l	kanystr	9773 000 003
55 l	sud	9773 000 004
200 l	sud	9773 000 005

**EURO PART****Motorový olej****NFZ univerzální 15W-40**

pro dosažení dlouhých intervalů výměny oleje, test KAT, maximální ochrana proti opotřebení, vynikající odolnost proti stárnutí a stabilita viskozity, celoroční motorový olej, kvalitní základní oleje a moderní technologie aditiv zaručují vysoké rezervy v zatížení a optimální ochranu proti opotřebení při dlouhých intervalech výměny oleje, vynikající pro vozidla s turbokompresorem i bez něho

Provedení	minerální
Schválení	MAN M 3275-1, MB-Freigabe 228.3, Mack EO-N, Renault VI RLD 2, Volvo VDS III
Specifikace	ACEA A3/B3/E7, API CI-4/SL, JASO DH-1, Global DHD-1/DLD-1
Doporučení	Caterpillar ECF-1A, Cummins CES 20076/20077/20078, John Deere JDQ 78 a, Komatsu EQ15W40DH, MB 229.1, MTU 2, Valtra CR

Oblast použití

univerzální použití při dlouhých intervalech výměny oleje se zaměřením na moderní naftové motory, výrobek je ovšem vhodný i pro „smíšený“ vozový park

Obsah	Provedení	Obj. číslo
5 l	kanystr	9773 000 002
20 l	kanystr	9773 000 035
55 l	sud	9773 000 036
200 l	sud	9773 000 037



Motorový olej

10W-40

univerzální olej pro lehký chod k dosažení maximálních intervalů pro výměnu oleje, velmi dobré vlastnosti za nízkých teplot, velmi dobrá odolnost proti stárnutí a opotřebení, technologie použití moderních aditiv a vybrané základní oleje zajišťují optimální čistotu motoru a ochranu proti opotřebení

Provedení	technologie syntézy
Schválení	MAN 3277, MAN 3377, Mack EO-N, MB-Freigabe 228.5, Renault RLD-2, Volvo VDS III
Specifikace	API CI-4, ACEA E4/E7
Doporučení	Caterpillar ECF-1A/ECF 2, Deutz DQC IV-10, Iveco 18-1804 T2 E7, MB 235.27, MTU Typ 3, Scania LDF-2, SDFG OM 1901-A

Oblast použití

pro vysoce namáhané diesellové motory užitkových vozidel s optimalizací spalin, možnost použití i v běžných nepřepřehnaných a turbodieselových motorech, určen pro vozidla se zařízením AdBlue®

Obsah	Provedení	Obj. číslo
20 l	kanystr	9773 000 031
55 l	sud	9773 000 032
200 l	sud	9773 000 033



Motorový olej NFZ Premium 10W-40

moderní syntetický olej pro vznětové motory LOW SAPS, který byl vyvinut tak, aby umožňoval výměnu oleje v maximálních intervalech (až 120.000 km podle typu motoru a provozních podmínek)

Provedení	technologie syntézy
Schválení	MAN 3477, MAN 3271-1, MACK EO-N, MB-Freigabe 228.51, Renault RLD 2, Volvo VDS III
Specifikace	API CI-4, ACEA E6/E7, JASO DH-2
Doporučení	Caterpillar ECF-1 A/ECF 2, DAF HP2/LA, Deutz DQC IV-10-LA, MB 228.31, MB 226.9, MB 235.27, MTU Type 3.1, Renault Truck RXD, Scania LA

Oblast použití

určeno pro vysoce zatěžované diesellové motory užitkových vozidel, které využívají nejmodernější technologie, vyvinuto a odzkoušeno pro nejnáročnější podmínky v oblasti užitkových vozidel, pro spediční společnosti i pro komunální vozový park, pro vozidla se zařízením AdBlue®

Obsah	Provedení	Obj. číslo
5 l	Plnicí kanystr	2822 497 505
20 l	kanystr	9909 100 000
55 l	sud	9909 100 001
200 l	sud	9909 100 002



Motorový olej

5W-30

Celoroční motorový olej LOW SAPS, vynikající vlastnosti při studeném startu, udržuje chladič plnicího vzduchu extrémně čistý, s extrémně dlouhými intervaly výměny oleje až 120.000 km, vynikající lehký chod motoru, zřetelně snížená spotřeba paliva především v zemích s nízkými teplotami

Provedení	technologie syntézy
Schválení	MAN 3477, MAN 3271-1, MB-Freigabe 228.51, Mack EO-N, Renault RLD-2, Volvo VDS-3
Specifikace	API CI-4, ACEA E6/E7
Doporučení	Caterpillar ECF-2, DAF, Deutz DQC IV-10 LA, Iveco 18-1804 classe TLS E6, MTU Type 3.1, Volvo CNG

Oblast použití

speciálně vyvinut pro motory se sníženými emisemi EURO-IV, EURO-V a EURO-VI, určen pro vozidla se zařízením AdBlue®

Obsah	Provedení	Obj. číslo
20 l	kanystr	9773 000 007
55 l	sud	9773 000 008
200 l	sud	9773 000 009



Motorový olej SAE 10W-40

pro velmi lehký chod, testováno na vozidlech s katalyzátory a turbodmychadly, dobrá ochrana proti opotřebení, lehký chod motoru, rychlý nástup mazání při nízkých teplotách

Provedení minerální
Specifikace ACEA A3/B3, API SN/CF, JASO MA
Doporučení ACEA A3-08/B4-08, Fiat 9.55535-G2, MB 229.1, PSA B71 2294, RN 0700, VW 505.00/501.01

Oblast použití

pro vozidla s benzínovými a naftovými motory, včetně vozidel s chlazením plicního vzduchu (LKK)

Obsah	Provedení	Obj. číslo
1 l	láhev	9773 000 026
5 l	kanystr	9773 000 027
20 l	kanystr	9773 000 028
55 l	sud	9773 000 029



Motorový olej SAE 5W-40

Motorový olej pro lehký chod moderních motorů do osobních vozidel, optimální promazání motoru od první otáčky, výrazně nižší opotřebení a optimální čistota motoru, k celoročnímu využití u vznětových a zážehových motorů

Provedení technologie syntézy HC
Specifikace ACEA A3/B4, API SN/CF
Doporučení BMW Longlife-01 (<2019), Fiat 9.55535 N2, GM-LL-A-025, GM-LL-B-025, MB 229.3, PSA B71 2296, Porsche A40, Renault RN 0700/0710, VW 502.00/505.00

Oblast použití

Benzínové a naftové motory

Obsah	Provedení	Obj. číslo
1 l	láhev	9909 100 009
5 l	kanystr	9909 100 010



Motorový olej SAE 5W-30

Vysoce výkonný mazací motorový olej vycházející z nejmodernějších technologií třetí generace maziv Longlife, možnost použití u téměř všech moderních osobních vozidel značek BMW, Mercedes, VW, Audi a dalších bez ohledu na to, zda jsou vybavena filtrem pevných částic nebo katalyzátorem, možný interval výměny oleje až 50 000 km, nabízí optimální mazací vlastnosti po celý interval údržby

Provedení technologie syntézy PAO
Specifikace ACEA C3, API SN
Doporučení BMW Longlife-04 (<2019), MB 229.51, Porsche C30, PSA B71 2290, VW 504.00/507.00

Obsah	Provedení	Obj. číslo
1 l	láhev	9909 100 003
5 l	kanystr	9909 100 004
20 l	kanystr	9909 100 005
55 l	sud	2822 492 501
200 l	sud	2822 492 502





Převodový olej

Synthogear Int. 75W-80

Vysoce výkonný olej pro vysokotlaké převodovky s retardérem, intardérem, pomocným pohonem i bez nich, díky syntetickým technologiím lze dosáhnout intervalu výměny oleje až 400 000 km (podle pokynů výrobce), odolný vůči vysokým teplotám.

Provedení	technologie syntézy HC
Schválení	MAN 341 Z4, ZF TE-ML 01L/02L/16K (ZF001875)
Specifikace	API GL 4
Doporučení	DAF, Eaton Europe, Iveco 18-1807, MAN 341 E3, Renault (B0032/3 Annex 3), Volvo 97305, ZF TE-ML 08/24A

Oblast použití

Mechanické převodovky pro vysokou zátěž s retardérem, intardérem, pomocným pohonem i bez nich, pro nákladní automobily a autobusy

Obsah	Provedení	Obj. číslo
20 l	kanystr	2822 520 302
55 l	sud	2822 520 303



Převodový olej

Synthogear SL 75W-90

Vysoce výkonný převodový olej pro pohon náprav i mechanické převodovky, kvalitní olej vyvinutý pro vysokou zátěž při intervalech výměny od 500 000 km (podle pokynů výrobce), maximální ochrana proti opotřebením

Provedení	plně syntetický
Specifikace	API GL 4/GL 5, MIL-PRF-2105E, SAE J2360
Doporučení	Arvin Meritor 0-76-N, DAF (GL5), Detroit Diesel DFS93K219.01, Iveco 18-1805, MAN 341 Z2, MAN 341 E 3, MAN 342 S1, Mack GO-J, MB 235.8, Renault Axle (B0032/2 Annex 3), Scania STO 1:0, ZF TE-ML 02B/05A/07A/08/12B/12L/12N/16F/17B/19C/21A

Oblast použití

hnačí nápravy a převodovky nákladních automobilů a autobusů

Obsah	Provedení	Obj. číslo
20 l	kanystr	2822 520 701
55 l	sud	2822 520 702
200 l	sud	2822 520 703



Převodový olej

ATF Dexron IID/IIIG, do automatických převodovek

vynikající antikorozi ochrana, vysoká odolnost proti stárnutí zaručuje i za nejtěžších provozních podmínek a za vysokých výkyvů teplot řádnou funkčnost převodovky

Provedení	technologie syntézy HC/minerální
Doporučení	Allison C-4, Ford Mercon, GM Dexron III G/II D, GM Dexron TASA, MAN 339 V1/Z1, MB 236.9, Volvo 97340/97341, ZF-TE-ML 03D/04D/14A/17C

Oblast použití

k použití v mechanických převodovkách, automatických převodovkách, v měničích točivého momentu a v systémech řízení s posilovačem, pro které je předepsáno použití maziva s touto specifikací

Obsah	Provedení	Obj. číslo
1 l	láhev	9773 000 018
20 l	kanystr	9773 000 019
55 l	sud	9773 000 020



Převodový olej

Hypoid SAE 90/85W-90

maximální schopnost zachycení tlakových sil, snižuje opotřebením, snižuje hlučnost, kompatibilní se všemi těsnicími materiály, vyrobený z pečlivě vybraných základních olejů a multifunkčních aditiv pro vysoký tlak (Extreme-Pressure-Additiv)

Provedení	minerální
Specifikace	API GL-5, MIL-L-2105 D
Doporučení	DAF, MAN 342 M1, MB 235.0, Renault GL-5 Axle, Voith 3.325-339, Vatra Axle, Volvo 97310/97316, ZF-TE-ML 07A/08/16B/16C/16D/17B/19B/21A

Oblast použití

pro vysoce namáhané převodovky vozidel, především náhon náprav s hypoidním ozubením

Obsah	Provedení	Obj. číslo
1 l	láhev	9773 000 000
5 l	kanystr	9773 000 001
20 l	kanystr	9773 000 015
55 l	sud	9773 000 016

**EURO PART**

Převodový olej

Scanlub-G 80W-90

Velmi dobrá ochrana proti korozi, dobré viskozitní a teplotní vlastnosti díky vícerozsahové charakteristice, optimální schopnost zachycení tlakových sil, špičková ochrana proti opotřebením, dobrá odolnost proti stárnutí, minimalizace hluku, rovněž použitelný při delších intervalech výměny olejů, snášenlivost s těsněním

Provedení	technologie syntézy HC/minerální
Specifikace	API GL-5, MIL-PRF-2105E, SAE J2360
Doporučení	Arvin Meritor Axles 076-D, DAF, Mack GO-J, MAN 342 M3, MAN 241 GA 1, MB 235.20, ZF TE-ML 05A/07A/08/12E/12L/12M/16B/16 C/16D/17B/19B/21A Meets Scania STO 1:0 specification.

Oblast použití

Pro používání v pohonech nápravy s hypoidním ozubením podle API GL-5, u kterých je vyžadována třída SAE 80W90

Obsah	Provedení	Obj. číslo
20 l	kanystr	9909 002 211
55 l	sud	9909 002 212
200 l	sud	9909 002 213

**EURO PART**

Převodový olej

Scanlub-ST 80W-90

Vynikající ochrana proti opotřebením, vysoká oxidační a teplotní stálost, dobrá snášenlivost s běžnými těsnicími materiály, stabilní viskozita při vysokých teplotách, vynikající tekutost i při nízkých teplotách, přispívá k úspoře paliva

Provedení	minerální
Specifikace	API GL 4/5, SAE J 2360, MIL-PRF-2105 E, MIL-2105 D
Doporučení	Arvin Meritor 0-76-N, DAF, Iveco 18-1805, MAN 341 Z2, MAN 341 E2, MAN 342 M2, MB 235.0, MB 235.1, Mack GO-J, ZF TE ML 02B/05A/07A/08/12L/12M/16B/16C/16D/17B/19B/21A Meets Scania STO 1:0 specification.

Oblast použití

Určeno pro použití v hnacích nápravách užitkových vozidel, lze zachovat maximální délku intervalu výměny oleje (bezpodmínečně nutné dodržovat pokyny výrobce)

Obsah	Provedení	Obj. číslo
20 l	kanystr	9909 004 411
55 l	sud	9909 004 412
200 l	sud	9909 004 413

**EURO PART**

Hydraulický olej

HLP ISO 32

vysokotlaký hydraulický olej, na bázi minerálního oleje, s oxidačními účinky a ochranou proti korozi, s přísadami snižujícími tření a opotřebením, splňuje požadavky na hydraulické oleje dle normy DIN 51 524 část 2, HLP

Oblast použití

Pro veškeré hydraulické agregáty, v nichž je požadováno použití legovaných olejů HLP

Obsah	Provedení	Obj. číslo
20 l	kanystr	2822 488 613
55 l	sud	2822 488 612
200 l	sud	2822 488 614

**EURO PART**

Hydraulický olej

HLP ISO 46

S obsahem přísad, které zabraňují opotřebením a korozi, na bázi kvalitních minerálních olejů, splňuje požadavky kladené na hydraulické oleje podle normy DIN 51 524 část 2, HLP

Oblast použití

pro všechny hydraulické agregáty, v nichž je požadováno použití legovaných olejů HLP

Obsah	Provedení	Obj. číslo
5 l	kanystr	9773 000 023
20 l	kanystr	2822 488 701
55 l	sud	9773 000 024
200 l	sud	9773 000 025



Lithiový mýdlový tuk

KL 2 K

mazací tuk s hladkou, tažnou konzistencí, stabilní při tlakovém zatížení, odolný proti oxidaci, pro použití jako mazací tuk pro kluzná a valivá ložiska, zajišťuje zlepšenou ochranu proti korozi

Teplotní odolnost	-30 až +120 °C, krátkodobě do +130 °C
Norma	NLGI třída 2
Provedení	s lithiovým mýdlem
Barva	Přírodní

Oblast použití

pro motorová vozidla, přístroje, stroje, dopravníky, stavební stroje atd.

Značení podle DIN 51 825 K 2 K-30

Značení podle ISO/DIS 6743-9: ISO-L-XCHHA 2

Obsah	Provedení	Obj. číslo
400 g	kartuše	9794 000 021
5 kg	kbelík	9794 000 022
15 kg	kbelík	9794 000 023
25 kg	hobok	9794 000 024
50 kg	hobok	9794 000 025



Lithiový mýdlový tuk

univerzální

mazací tuk s dobrou stříhovou stabilitou, odolný vůči působení vody, korozi a oxidaci, nabízí velmi dobrou ochranu proti opotřebení, s mimořádnou schopností zachycení tlakových sil

Teplotní odolnost	-30 až +150 °C
Norma	NLGI třída 2
Provedení	komplexní tuk s lithiovým mýdlem
Barva	Modrá

Oblast použití

k promazání valivých a kluzných ložisek alternátorů, elektromotorů, ventilátorů aj., používá se také u nábojů kol a vypínacích ložisek spojek

Označení dle normy DIN 51 825: KP 2 N-30

Označení dle normy ISO/DIS 6743-9: ISO-L-XCDHB 2

Obsah	Provedení	Obj. číslo
400 g	kartuše	9909 217 112
500 g	šroubovací kartuše	9794 000 009
5 kg	kbelík	9909 217 113
15 kg	hobok	9909 217 114
25 kg	kbelík	9909 217 115
50 kg	hobok	9909 217 116



Komplexní mazivo pro valivá ložiska

Speciální mazivo pro nápravy nákladních vozidel, které jsou vystavovány dlouhodobé zátěži ve vysokých teplotách; snižuje tření ložisek, zaručuje stálost vůči korozi a oxidaci, nabízí velmi dobrou ochranu proti opotřebení a má mimořádnou schopnost zachycení tlakových sil.

Teplotní odolnost	-30 až +150 °C
Barva	Modrá
Specifikace	MAN 284 Li-H2

Oblast použití

Určeno zejména pro vysoce zatížené nápravy ECO nejnovější generace. Obecně doporučeno pro všechny případy, kdy je třeba použít mazivo na nápravy (např. ECO LI PLUS). Komplexní mazivo EUROPART na valivá ložiska lze použít také na všechny starší typy náprav.

Označení dle normy DIN 51 825: KP 2 N-30

Označení dle normy ISO/DIS 6743-9: ISO-L-XCDHB 2

Obsah	Provedení	Obj. číslo
5 kg	kbelík	9909 273 101
15 kg	hobok	9909 273 102
25 kg	kbelík	9909 273 103





Vysokotlaký mazací tuk obsahuje grafit, třída NLGI 2

k mazání valivých a kluzných ložisek, nabízí ochranu proti korozi, vysoká schopnost zachycení tlakových sil, výrobek je odolný proti mořské vodě

Teplotní odolnost -30 až +130 °C

Hydraulický tlak při -30 °C (DIN 51 805): 850 hPa

Oblast použití

pro zemědělské stroje, stavební přístroje, bagry, nákladní automobily, traktory, drtičky kamení, tahače návěsů, výtahy, nakladače, pásové dopravníky a vodní čerpadla

Označení dle normy DIN 51 825: KPF 2 K-30

Označení dle normy ISO/DIS 6743-9: ISO-L-XCCHB 2

Obsah	Provedení	Obj. číslo
400 g	kartuše	9794 000 015
5 kg	kbelík	9794 000 016
15 kg	hobok	9794 000 017
25 kg	kbelík	9794 000 018
50 kg	hobok	9794 000 019



Tekutý tuk

profi Lube

dlouhodobé mazivo pro valivá a kluzná ložiska, voděodolné provedení, chrání proti korozi

Obsah	Provedení	Obj. číslo
500 ml	sprej	9909 233 605



Tekutý tuk GLP 00/000

Lithiový mýdlový tuk se stabilní formou, odolný vůči vodě, oxidaci a korozi, bez obsahu olova, baria a chloru, dobrá ochrana proti opotřebení

Schválení **MAN 283 Li-P 00/000, MB-Freigabe 264.0**

Teplotní odolnost -40 až +120 °C

Provedení s lithiovým mýdlem

Barva Světle zelená

Oblast použití

Pro centrální mazací zařízení a k promazání převodovky

Označení dle normy DIN 51 826: GP 00 K-40

Označení dle normy ISO/DIS 6743-9: ISO-L-XDCHB 00

Obsah	Provedení	Obj. číslo
500 ml	tuba	9909 857 701
5 kg	kbelík	9909 857 702
15 kg	hobok	9909 857 703
25 kg	kbelík	9909 857 704





Měděná pasta

Mazivo Anti-Seize

Snižuje tření a opotřebení, chrání proti rzi vznikající při lícování, celkové korozi a zadírání, vysoce mechanicky zatížitelná, voděodolná a velmi houževnatá vysokoteplotní pasta, účinně chrání před korozi a zadíráním závitů a ložisek

Oblast použití

K použití v automobilovém odvětví pro kotoučové brzdy a systémy výfuků, v chemickém průmyslu u přírub a armatur pro úpravu horké páry, jako i v kamenickém průmyslu a stavebním průmyslu při mazání pneumatikových kladiv, vrtáků do betonu a kamene

Obsah	Provedení	Obj. číslo
100 g	tuba	9909 217 401
1 kg	dóza	9909 217 402



Bílá vazelína ve spreji

Ventil 360°, neobsahuje silikon, pryskyřice a kyseliny, odpuzuje vodu, slouží k mazání vysoce zatížených kluzných, valivých a kloubových ložisek, vřeten, dveřních čepů a závěsů, hlavíc řízení, táhel řazení a spojek, pružnicích vzpěr a vodítek

Teplotní odolnost -30 až +120 °C

Oblast použití

Stroje potravinářského, nápojového, textilního, oděvního, papírenského a kartonářského průmyslu, jemná mechanika a domácí přístroje

Obsah	Provedení	Obj. číslo
400 ml	sprej	6304 000 002



Měděná mazací pasta ve spreji

sníží tření a opotřebení, chrání proti korozi lícování a celkově proti korozi a zadření

Teplotní odolnost -20 až +1100 °C

Oblast použití

K použití v automobilovém odvětví pro kotoučové brzdy a systémy výfuků, v chemickém průmyslu u přírub a armatur pro úpravu horké páry

Obsah	Provedení	Obj. číslo
400 ml	sprej	9230 000 215



Multifunkční čisticí prostředek

vysoce koncentrovaný dílenský čisticí prostředek vysoké kvality pro čištění extrémních znečištění způsobených olejem, palivem, tukem a hmyzem. Je také vhodný pro čištění dílenských podlah a dlažeb. Rychle a důkladně uvolňuje nečistoty jako tuk, saze, prach atd. Mísící poměr 1:5

Barva Svítivě žlutá

Výhoda: potřebujete pouze jeden multifunkční čisticí prostředek od společnosti EUROPART pro čištění většiny znečištění

Obsah	Provedení	Obj. číslo
5 l	kanystr	9909 959 201
25 l	kanystr	9909 959 202
200 l	sud	9909 959 204



Čisticí prostředek na motory a na odstraňování nečistot za studena

Ekologický univerzální čistič k snadnému odstraňování nečistot, olejů, tuků a pryskyřic

Oblast použití

Rychlé a důkladné čištění a odmašťování motorů, převodovek, podvozků, strojů, nástrojů, obrobků, podlah, kachlí atd., bezproblémové použití na hliník a hořčík, možnost použití u pračky na díly

Obsah	Provedení	Obj. číslo
25 l	kanystr	9909 052 202



Čistič nákladních automobilů a plachet

Speciální čisticí prostředek s vysokým stupněm účinnosti, mísící poměr 1:1 až 1:20, přednostně nanášejte postřikovačem, lze používat přímo i s vysokotlakým čističem, nastavení 1-5 %

Provedení bezbarvý

Oblast použití

pro čištění plachet a skříní nákladních vozidel, dílenských podlah, karoserií osobních automobilů a také podvozků a motorů, neškodlivý pro lakované, plastové a pryžové díly

Nepracujte na přímém slunci, nenechávejte zaschnout, není vhodný k čištění nelakovaného hliníku a jiných materiálů citlivých na styk se zásaditými látkami!

Obsah	Provedení	Obj. číslo
5 l	kanystr	9909 894 901
25 l	kanystr	9909 894 902
60 l	sud	9909 894 903
200 l	sud	9909 894 904



Čistič brzd

prostředek, který odmašťuje speciálním rozpouštědlem, výborně a šetrně odstraňuje ulpělé nečistoty, rychle zasychá

Oblast použití

čištění bubnových a kotoučových brzd, brzdových destiček, pružin, čelistí, spojek, obložení, přitlačných talířů a částí spojky obecně, převodovky, karburátoru, benzínových čerpadel, částí motoru atd.

Obsah	Provedení	Obj. číslo
5 l	kanystr	9785 000 025
10 l	kanystr	9785 000 026
20 l	kanystr	9785 000 027
60 l	sud	9785 000 028



Čistící prostředek na disky kol

šetrně odstraňuje nečistoty, jako jsou např. zbytky brzdových destiček, zašedlá místa, dehet, oleje a nečistoty, vhodný pro kola z lehkých slitin, chrání plastové a pryžové díly a těsnění, parfémováno, použité tenzidy jsou biologicky odbouratelné

Barva Žlutá/zelená

hodnota pH v koncentrátu / DIN 51 369: 1,5 +/- 0,2

Oblast použití

vhodný k čištění všech lakovaných a nelakovaných disků z lehkých slitin a ocelových disků, odstraňuje zašlé nečistoty

Pozor: Na nelakovaných plastových dílech může zanechat neodstranitelné skvrny. V případě potřísnění plastových částí disků je nutné čistěcí ihned omýt.



Obsah	Provedení	Obj. číslo
500 ml	rozprašovací láhev	9909 894 501
5 l	kanystr	9909 894 502
25 l	kanystr	9909 894 503



Čistič brzd

univerzálně použitelný čistící prostředek, který odmašťuje speciálním rozpouštědlem, výborně a šetrně odstraňuje ulpělé nečistoty, rychle zasychá

Oblast použití

Čištění bubnových a kotoučových brzd, brzdových destiček, pružin, čelistí, spojek, obložení, přítláčných kotoučů a částí spojky obecně, převodovky, karburátoru, benzinových čerpadel, částí motoru atd.



Obsah	Provedení	Etiketa	Obj. číslo
500 ml	sprej	DE, GB, FR, BE, NL, ES, PT, IT, DK, NO, SE, FI, RO	9230 000 140
500 ml	sprej	DE, PL, RU, EE, LV, LT, CZ, HU, BG, RS, SK, SI	9239 144 001



Kompaktní pěnový čistič

pro rychlé a šetrné čištění

Oblast použití

umělá hmota, sklo, kovy, armatury, laky, koberce, polstrování, vnitřní díly motorových vozidel, kryty počítačů atd.



Obsah	Provedení	Obj. číslo
500 ml	sprej	6304 000 004



Čistící pěna

Oblast použití

vhodná k použití na hliníkových a ocelových součástech, plastech, skle, chromu, gumě, kuchyňském vybavení, digestořích, pultech, okenních sklech, zrcadlech, kachličkách, keramice, monitorech, obrazovkách, krytech strojů, skleněných plochách, člunech, v obytných vozech, na surfová prkna, jízdní kola, polykarbonátové desky a akrylová plexiskla, kryty helem, čelní skla vozidel, reflektory apod.

Obsah	Provedení	Obj. číslo
500 ml	sprej	9799 000 007



Sprej na čištění interiéru aut

Oblast použití

k ošetřování přístrojové desky, obložení stropu kabiny a všech obložení z umělé hmoty ve vozidle

Obsah	Provedení	Obj. číslo
300 ml	sprej	9785 000 003





Pasta na montáž pneumatik/krém na montáž pneumatik

Provedení	Obsah	Provedení	Barva	Obj. číslo
Pasta na montáž pneumatik	5 kg	kbelík	Bílá	9245 669 165
Krém na montáž pneumatik	5 kg	kbelík	Žlutá	9245 669 166



Univerzální mazací sprej

Multi-7, se 7-násobným účinkem

potlačuje vlhkost, brání vzniku ztrát napětí a povrchových proudů, proniká do spár a kapilárních dutin, čistí usazenou nečistotu a uvolňuje korozi, chrání kovové povrchy před opotřebením a korozi, poskytuje mimořádnou hladkost povrchu, odstraňuje skřípání a vrzání

Balení 12
Teplotní odolnost -30 až +60 °C

Oblast použití
pro průmysl a motorová vozidla

Obsah	Provedení	Obj. číslo
400 ml	sprej	9230 000 110



Antikorozní základová barva

Provedení Rychleschnoucí, dobře přelakovatelná barva

Oblast použití

Pro základní nátěr holých plechů karosérií, které se mají následně lakovat, vynikající přilnavost na železe a oceli

Obsah	Provedení	Barva	Obj. číslo
2,5 l	dóza	Červenohnědá	9790 200 076



olejový sprej

Olej snadno proniká do nepřístupných míst, velmi dobře maže a je určen pro vysoká zatížení, k uvolnění rzi, mazání vnitřních ložisek v řetězových převodech, vynikající k mazání míst s přímým kontaktem „kov na kov“, snižuje hlučnost převodů, snižuje opotřebování, maže vnitřní ložiska, zabraňuje vzniku koroze, šetrně pečuje o všechny pohyblivé součásti.

Provedení bezbarvý, bez chuti, zápachu, neobsahuje kyseliny ani petrolej
Teplotní odolnost do +150 °C

Obsah	Provedení	Obj. číslo
400 ml	sprej	9230 000 115





Silikonový sprej

konzervuje a impregnuje, zabraňuje vzniku statického náboje

Barva Transparentní
Teplotní odolnost -50 až +200 °C

Oblast použití

při použití na plastové, gumové a kovové součásti v interiéru a exteriéru automobilu, nárazníky, mřížky chladiče, spoilery, ochranné lišty, kokpit atd. dosáhnete vysokého lesku, u gumových dílů, jako např. u gumy na dveřích a na kapotě, gumových nárazníků, lišt, hadiček chladiče, pneumatik atd. nedochází ke zkrěhnutí a slepení, mazání vodítek střešního okna a sedadel, válečků na bezpečnostních pásích atd., impregnace plátěných střech a přístřešků, chrání elektrické kontakty

Obsah	Provedení	Obj. číslo
400 ml	sprej	9230 000 190



Sprej pro vysokovýkonné řetězy

pro použití u otevřených převodů, lan, řetězů, řetězových pohonů, řetězů motocyklů, rozvodových a nosných řetězů, přílnavý při vysokých i nízkých teplotách a extrémních tlacích, snášenlivý s O-kroužky, vynikající vzlinavost, zvukotěsnost, adhezivita

Teplotní odolnost -30 až +150 °C

Obsah	Provedení	Obj. číslo
400 ml	sprej	9230 000 119



Startovací sprej

rychlé nastartování všech druhů spalovacích motorů při potížích se startováním způsobených nízkými teplotami, nastartování motoru po dlouhé odstávce, možnost nastříkání ze všech směrů, otočný ventil 360°, šetrný k bateriím a startéru

Oblast použití

určeno pro vozidla s dieslovým motorem, stavební a zemědělské stroje, dvoutaktní motory, motorové pily, čerpadla, vysokozdvizné vozíky, autobusy

Obsah	Provedení	Obj. číslo
400 ml	sprej	6304 000 003



Mazací tuk na řetězy

velmi adhezivní, velmi dobrá odolnost proti stékání, tvoří elastický, vodu a nečistoty odpuzující ochranný film

Oblast použití

pro silně namáhané řetězy a rychle se pohybující části strojů

Obsah	Provedení	Obj. číslo
400 ml	sprej	9230 000 120



Mazací sprej s teflonem

Antiadhezivní mazací prostředek s dlouhodobým účinkem, zasychající

Provedení bez tuku
Barva Mléčná bílá
Teplotní odolnost -180 až +260 °C

Oblast použití

použití jako antiadhezivní prostředek při zpracování plastů, dřeva a gumy, k mazání vodicích prvků, ozubených kol, kluzných vodítek, dopravních pásů, řetězů, rezných nástrojů, jemné mechaniky, závitů, apod., antiadhezivní povrchová úprava těsnění nebo těsnících ploch všeho druhu, k odstranění vrzání měkkých materiálů na tvrdém povrchu (např. gumy na skle), hydrofobní impregnace

Obsah	Provedení	Obj. číslo
400 ml	sprej	9230 000 185





Zinkový sprej

možnost přelakování po cca 4-6 hodinách, obsah zinku v suchém filmu: 95 %

Barva Šedá
Teplotní odolnost +500 °C

suchý bez usazování prachu po cca 10 min. při +20 °C

Oblast použití

použití při opravě porušeného pozinkování po svařování, vrtání nebo řezání nebo poškozeného pozinkování (žárové a galvanické pozinkování nebo pozinkování plamenem), základové nátěry železných kovů před dalším lakováním při opravách vozidel a lodí, ve stavebnictví při stavbě ocelových, pozemních i podzemních staveb, při stavbě mostů, při stavbě nádrží, při výrobě mřížoviny, sloupek k plotu a k dopravním značkám, opravy výfukových zařízení, odtokových žlabů apod., vhodné i pro bodové svařování

Obsah	Provedení	Obj. číslo
400 ml	sprej	9230 000 175



Zinkový opravářský sprej

drží na kovech a poskytuje dlouhodobou antikorozi ochranu, vhodný jako mezivrstva při bodovém svařování, světlý lesk, podobný právě provedenému žárovému zinkování, vytváří hladký, neporézní film, je rychleschnoucí, vhodný pro bodové svařování, elektricky vodivý

Teplotní odolnost +500 °C
Barva Stříbrno šedá

Oblast použití

pro karosářské práce, k opravě poškozeného žárového zinkování

Obsah	Provedení	Obj. číslo
400 ml	sprej	6304 000 005



Ochrana podvozku

účinná ochrana proti korozi a proti nárazům kamínků, pro použití při opravách a přetírání podvozků dehtem, nestékavý při nanášení, účinně tlumí vibrace karosérie

Oblast použití

motorová vozidla, obytná vozidla a přívěsy

Obsah	Provedení	Obj. číslo
500 ml	sprej	5330 000 016
1 l	dóza stříkací pistole	5330 000 017



Ochrana podvozku proti korozi a odlétávajícím kamínkům

pro použití proti nárazům odlétajících kamínků na karoserii a korozi působením posypové soli, pro prahy, spoilery a podběhy, rovněž pro opravy, vylepšení či úpravy spodků karosérie, přetíratelný, účinně tlumí vibrace karosérie

Barva Černá
Provedení na bázi kaučuku

Oblast použití

motorová vozidla, obytná vozidla a přívěsy

Obsah	Provedení	Obj. číslo
500 ml	sprej	5330 000 018
1 l	dóza stříkací pistole	5330 000 019



Sprej na kontakty

všestranné použití, vynikající čistící účinek, odstraňuje uvolněné zbytky oxidace a opalu, prach nebo znečištění způsobené bludnými proudy na pohyblivých kontaktních částech, jako jsou rozdělovače zapalování, kontakty relé, statické části kontaktů zástrček, šroubových spojů apod.

Obsah	Provedení	Obj. číslo
400 ml	sprej	9799 000 013





Prostředek pro vyhledávání netěsností

Teplotní odolnost -20 až +50 °C

Oblast použití

v tlakových systémech, v potrubích a nádobách pod tlakem, např. v kompresorech, plynových lahvích, armaturách, uzavíracích ventilech, dýchacích přístrojích, autogenových svářečkách a přístrojích pro svařování v ochranném plynu, bunsenových hořácích, ventilech, šroubeních, pneumatických brzdách apod., vhodné pro stlačený vzduch, chladiva, acetylen, butan, zemní plyn, oxid uhličitý, kyslík, propan, plyn, dusík, vodík, amoniak

Netoxické podle DIN-DVGW

Obsah	Provedení	Obj. číslo
400 ml	sprej	9230 000 150



Antikorozijski osnovni sloj rychleschnoucí, dobře přelakovatelná

Barva Červenohnědá

Oblast použití

pro základní nátěr např. holých plechů karosérií, které se mají následně lakovat

Obsah	Provedení	Obj. číslo
400 ml	sprej	9785 000 007



Základový nátěr

bezolovnatý, bez kadmia

Velmi vhodný díky vysokému obsahu pevných částic jako základní nátěr porézních, savých podkladů. Nejlepších výsledků se docílí, pokud se používají laky v rámci jednoho systému, jako krycí lak proto doporučujeme **EUROPART barevné spreje**, k dostání v mnoha barvách.

Barva Šedá

Oblast použití

Dřevo, kov, zdivo a většina druhů plastických hmot

Doporučení

Nepoužívat na měkké plasty a styropor!

Obsah	Provedení	Etiketa	Obj. číslo
400 ml	sprej	DE	9790 200 026
400 ml	sprej	DK, NO, SE, FI	9790 900 005
400 ml	sprej	EE, LV, LT, RU	9790 910 005
400 ml	sprej	FR, BE, NL, GB	9790 940 005



Stříbrný lak na disky

bezolovnatý, odolný proti oděru

velmi kvalitní akrylový pryskyřičný lak se stálou barevnou intenzitou, ze starých disků kol budete mít disky jako nové

Barva Stříbrná
Kód barvy RAL 9006

Oblast použití

pro kov, dřevo a většinu plastových materiálů

Obsah	Provedení	Etiketa	Obj. číslo
400 ml	sprej	DE	9790 200 024
400 ml	sprej	DK, NO, SE, FI	9790 900 004
400 ml	sprej	EE, LV, LT, RU	9790 910 004
400 ml	sprej	HU, CZ, RO, BG	9790 920 004
400 ml	sprej	ES, PT, IT, GR	9790 930 004
400 ml	sprej	FR, BE, NL, GB	9790 940 004
400 ml	sprej	TR, PL, SRB, UAE	9790 950 004



Jemná stěrka

Super Soft, se sníženým obsahem styrenu

dobrá tažnost, vysoká plnivost a trvanlivost, lehká brousitelnost, velmi dobrá přilnavost na kov (železo, ocel, hliník), dřevě, kameni a různých umělých hmotách (např. tvrdý PVC, polyester atd.), také při vyšších teplotách (max. asi +100 °C), odolný vůči vodě, benzínu, minerálním olejům, zředěným louhům a kyselinám

Oblast použití

pro vyrovnání důlků, nerovností, škrábanců atd. v karosárnách a průmyslu užitkových vozidel

Obsah	Provedení	Obj. číslo
1 kg	dóza	5330 000 020



Tmel se skelným vláknem se sníženým obsahem styrenu

použití při výrobě, zpracování a opravách umělohmotných součástí zpevněných skelným vláknem, k překlenutí děr a trhlin, zpevnění a slepování, dobrá tažnost, vysoká plnivost a trvanlivost, lehká brousitelnost

Oblast použití

obytné přívěsy, nádrže atd.

Obsah	Provedení	Obj. číslo
1 kg	dóza	5330 000 025



Konzervování dutin

Barva Slonová kost

Obsah	Provedení	Obj. číslo
500 ml	sprej	9590 097 000



Lepidlo

rychleschnoucí, odolné proti vlhkosti, nastavitelná rozprašovací tryska, vysoký účinek

Teplotní odolnost do +70 °C

Oblast použití

Lepí tkaniny, pěnové materiály, izolace, plasty, pěnovou gumu, gumu, kůži, textilie, lakovaný a nelakovaný kov, sklo, dřevo, korek, fólie, lepenku atd.

Nevhodný k lepení styroporu a pěnového PUR!

Obsah	Provedení	Obj. číslo
400 ml	sprej	6304 000 001



Zajištění šroubů

EP-243

k zajištění a upevnění šroubů a hydraulických šroubení, při vibracích a nárazech, pro pasivní povrchy, běžně demontovatelná, v případě slepých děr nanášíte i do otvorů, univerzální zajištění matic a šroubů

Provedení středně pevné
Barva Tmavě modrá

M36, pevně na uchopení po cca 10–20 minutách
Vytvrdnutí: po uzavření a v kontaktu s kovem

Obsah	Provedení	Obj. číslo
10 g	láhev	9230 000 460
50 g	láhev	9230 000 465



Zajištění šroubů

EP 24.00

1složkové lepidlo, snadno, spolehlivě a trvale lepí, utěsňuje a zajišťuje šroubové spoje, vkládané díly, ložiska a trubkové spojky, nahrazuje běžné způsoby upevnění jako závlačky, pružné a běžné podložky, bez povinnosti označení

Provedení středně pevné
Barva Modrá
Rozměr spáry, max. 0,25 mm
Teplotní odolnost -55 až 150 °C

M36, pevně na uchopení po cca 30–50 minutách
Vytvrdnutí: po uzavření a v kontaktu s kovem

Obsah	Provedení	Obj. číslo
50 g	láhev	9230 002 400



Zajištění šroubů

1složkové lepidlo, snadno, spolehlivě a trvale lepí, utěsňuje a zajišťuje šroubové spoje, vkládané díly, ložiska a trubkové spojky, nahrazuje běžné způsoby upevnění jako závlačky, pružné a běžné podložky, bez povinnosti označení

Provedení velmi pevná
Barva Zelená

M36, pevně na uchopení po cca 30–50 minutách
Vytvrdnutí: po uzavření a v kontaktu s kovem

Obsah	Provedení	Obj. číslo
50 g	láhev	9230 002 700



Dvousložkové lepidlo na umělou hmotu

K2K

pro slepování a spravování prasklin a lomů, také pro větší lepení, extrémně rychle tuhnucí dvousložkové lepidlo pro vysoké zátěže a vibrace, fixační doba 3 - 5 minut, asi po cca 20 - 30 minutách po aplikaci lepidla možnost broušení, vrtání a řezání závitů, možnost přelakování asi po 60 minutách

Teplotní odolnost -40 do +140 °C

Směšovací poměr 1:1

Oblast použití

plastové žlaby, spoilery, podběhy kola, nárazníky, ozdobné lišty, madla atd.

Obsah	Provedení	Obj. číslo
2 x 25 ml	dvojitá tuba	3630 000 005





Dvousložkové epoxidové lepidlo

tuhnutím vytváří elastický a ořesuvzdorný spoj, nesráží se a je odolné vůči mnoha chemikáliím, neobsahuje rozpouštědla, k lepení prasklin větších než 2,0 mm, dokonale ztuhlé asi po 12–24 hodinách (v závislosti na velikosti slepovaných součástí)

Teplotní odolnost -50 až +80 °C

Oblast použití

pro lepení kovu, betonu, keramiky, skla, dřeva a dalších materiálů vzájemně a mezi sebou

Lze zpracovat s mísicí tryskou i bez ní.

Obsah	Provedení	Obj. číslo
25 ml	dvojitá tuba	9230 000 134



Speciální lepidlo

SK2K

dvousložkové výkonné lepidlo, používá se tam, kde konvenční lepidla nedosahují požadovanou pevnost, k trvalému spojení kovů, kamene, dřeva, keramiky a tvrdých plastů, snadné použití, dosahuje vysokých pevností při minimální nebo žádné úpravě povrchu, výrobek je odolný proti působení povětrnostních vlivů

Teplotní odolnost až +120 °C

vypĺňování spár: 4 mm, pevnost ve smyku: ca. 27 N/mm², pevnost na uchopení po cca 5-10 minutách (v závislosti na teplotě), konečná pevnost po 12 hodinách

Oblast použití

dopravní technika, výroba automobilů, kontejnerů, elektrotechnika atd.

Doporučení

lepené součásti musejí být čisté, zbavené oleje a mastnot, zdrsněním zvýšíte pevnost, odřízněte špičku a vytlačte lepidlo – poměr směsi je nastaven automaticky; smíchejte materiál tak, abyste dosáhli rovnoměrnou barvu, potom naneste na součásti pomocí špachtle apod; nepracujte za okolní teploty nižší než 5 °C, po použití výrobek opět uzavřete víčkem (v pístu)

Lze zpracovat s mísicí tryskou i bez ní.

Obsah	Provedení	Obj. číslo
25 g	dvojitá tuba	9877 000 004



EURO PART

Nemrznoucí kapalina do ostřikovačů do -20 °C

Směs připravená k použití v zimě a také pro celoroční použití v ostřikovači čelního skla.

Provedení S vůní citrusů

Obsah	Provedení	Obj. číslo
5 l	kanystr	9198 012 450

EURO PART

Nemrznoucí kapalina do ostřikovačů - koncentrát

zaručená ochrana proti zamrznutí do -60 °C

Slouží jako spolehlivá ochrana proti mrazu pro ostřikovače skel a jako intenzivní celoroční čisticí prostředek skel (hmyz, mastnoty).

Produkt je přezkoušen podle předpisů DEKRA, mimo jiné se zaměřením na:

- dodržení bodů mrazu uvedených v tabulce míchání
- použitelnost pro vějířovité trysky
- použitelnost pro skla světlometů z polykarbonátu
- snášenlivost s materiály (lakem, pryží, kovy, plasty atd.)

Neobsahuje žádné regenerované produkty a metanol, nýbrž bio-ethanol.

Pro ochranu proti požití dětmi je přidávána hořká látka BITREX®.

Obsah	Provedení	Obj. číslo
1 l	láhev	9230 000 100
5 l	kanystr	9230 000 200
20 l	kanystr	9230 000 403
60 l	sud	9230 000 500
200 l	sud	9230 000 603

1 2" přípojka čerpadla do sudu



EURO PART

Nemrznoucí kapalina do chladičů

EP 40

neobsahuje dusitany, aminy a fosfáty, na bázi etylenglykolu (etandiol, monoethylenglykol) včetně křemíkových aditiv chrání proti mrazu, korozi a proti přehřátí, účinně brání korozi a tvorbě usazenin v chladičím systému s jeho hlavními konstrukčními komponenty, jako jsou chladičí kanály v hlavě válců, blok motoru, chladič a vodní čerpadlo, vhodné pro: VW TL 774 prov. G (Audi, Bentley, Lamborghini, Seat, Škoda, VW od roku výroby 2008), schválení MB 325.5, MAN 324 Typ Si-OAT, Porsche od roku výroby 1997, MAN od roku výroby 2012, Mercedes-Benz od roku výroby 2012

Oblast použití

všechny moderní motory, zejména vysoce namáhané hliníkové motory

Doporučení

kapalina by se měla před nalitím do chladičích okruhu smíchat s vodou (pro přípravu chladiva se musí používat čistá, ne příliš tvrdá voda); používá se v koncentraci 33 až 50 % obj.

Obsah	Provedení	Obj. číslo
1.5 l	láhev	9198 544 212
20 l	kanystr	9198 544 213
60 l	sud	9198 544 214
208 l	sud	9198 544 215





Nemrznoucí kapalina do chladiců

EP 12

Prísada do chladicí kapaliny EP12 je nemrznoucí kapalina do chladiců na bázi etylenglykolu (= monoethylenglykol MEG, etandiol) pro letní a zimní provoz s ochranným účinkem proti mrazu a korozi.

Produkt neobsahuje dusitany, amíny, fosfáty a silikáty.

užitelná pro: VW TL 774 provedení F, MB 325.3, MAN 324 Typ SNF, DAF74002 a MTU MTL 5048.

- vhodný pro motory z šedé litiny a hliníku
- zvyšuje bod varu a snižuje bod mrazu chladiva (chladivo = nemrznoucí kapalina do chladiců + voda)
- optimální ochrana proti korozi pro všechny kovy a slitiny kovů použité v chladicím systému, včetně hliníku
- chová se neutrálně vůči kovům, pryžovým dílům a těsněním
- nepění

Doporučená koncentrace pro použití, při které je dosaženo ochrany proti mrazu do -37 °C, činí 50 %.

Obsah	Provedení	Obj. číslo
1,5 l	láhev	9198 544 166
5 l	kanystr	9198 544 168
20 l	kanystr	9230 003 102
60 l	sud	9230 001 101
200 l	sud	9230 002 102

¹ 2" přípojka čerpadla do sudu



Nemrznoucí kapalina do chladiců

univerzální

univerzální nemrznoucí kapalina do chladiců na bázi etylenglykolu (= monoethylenglykol MEG, etandiol) pro letní a zimní provoz s ochranným účinkem proti mrazu a korozi.

Produkt neobsahuje nitridy, amíny a fosfáty.

- vhodný pro motory z šedé litiny a hliníku
- zvyšuje bod varu a snižuje bod mrazu chladiva (chladivo = nemrznoucí kapalina do chladiců + voda)
- chrání proti korozi, kavitaci a tvorbě usazenin
- chová se neutrálně vůči kovům, pryžovým dílům a těsněním
- nepění

Doporučená koncentrace pro použití, při které je dosaženo ochrany proti mrazu do -37 °C, činí 50 %.

Obsah	Provedení	Obj. číslo
1,5 l	láhev	9230 002 010
5 l	kanystr	9230 004 001
20 l	kanystr	9230 003 002
60 l	kanystr	¹ 9230 001 001
200 l	sud	² 9230 002 002

¹ vč. vypouštěcího kohoutku

² 2" přípojka čerpadla do sudu



Nemrznoucí kapalina do chladiců

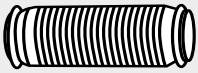
EP 48

Neobsahuje nitridy, amíny a fosfáty, na bázi etylenglykolu (etandiol, monoethylenglykol) včetně hybridních inhibitorů chrání proti mrazu, korozi a proti přehřátí, účinně brání korozi a tvorbě usazenin v chladicím systému s jeho hlavními konstrukčními komponenty, jako jsou chladicí kanály v hlavě válců, blok motoru, chladiců a vodní čerpadlo, vhodné pro: MAN 324 Typ NF, MB 325.0, VW TL 774 provedení C, Deutz TR 0199-99-1115/7DE, BMW N 600 69.0, Jenbacher TA č. 1000-0201, stroje Liebherr Bulle TLV 035, TLV 23009A, MTU MTL 5048.

Obsah	Provedení	Obj. číslo
20 l	kanystr	9198 836 020
60 l	sud	9198 836 060
208 l	sud	9198 836 208



Náš program Premium Parts



Výfukové plyny

- Nástavbové díly
- Flexibilní trubky
- Trubky
- Spony



Vybavení a příslušenství

- Diagramové kotouče
- Skříňky pro hasicí přístroje
- Sněhové řetězy
- Termopapíry
- Skříňky na nářadí
- Lišty stírací



Osvětlení

- Pracovní světlomety
- Zadní světla
- Osvětlení registrační značky
- Žárovky
- Zadní světlomety
- Výstražné otáčivé svítilny
- Boční obrysová a obrysová světla



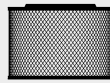
Brzdy: Kotoučové brzdy

- Brzdové kotouče
- Snímače otáček pro ABS/EBS
- Obložení kotoučových brzd
- Indikátory opotřebení



Elektrika

- Kabely adaptéru
- Elektrická vedení
- Kabely propojovací
- Ploché pojistky
- Motory tlakového ventilátoru
- Kabelové spojky
- Přepínače pákové
- Startéry a generátory
- Startovací baterie
- Pomocné startovací kabely
- Konektory a zásuvky



Filtrace

- Hydraulické filtry
- Kabinové filtry
- Palivové filtry
- Vzduchové filtry
- Olejové filtry



Karoserie

- Plynové pružiny
- Lapače nečistot
- Brzdící zarážky
- Blatníky
- Ochranné nárazníky
- Opěrné nohy
- Víka nádrží



Chlazení

- Chladiče
- Vyrovnávací nádržky na chladicí kapalinu
- Hadice chladicí kapaliny
- Termostaty pro chladiva
- Spojky ventilátorů
- Vodní čerpadla



Brzdy: Bubnové brzdy

- Brzdové čelisti
- Brzdové bubny
- Brzdové válce
- Snímače otáček pro ABS/EBS
- Brzdové páky
- Obložení bubnových brzd
- Indikátory opotřebení



Chemie

- Lepení a těsnění
- Čištění/hygiena
- Maziva
- Údržba/servis
- Chemické prostředky k zimnímu použití



Tlumiče/ Odpružení

- Listové pružiny
- Třmeny listových pružin
- Měchy pérování
- Sady šroubů pro vzduchové pružiny
- Tlumiče pérování



Stlačený vzduch

- Vzduchojemy
- Vzduchové cívky



Zajištění nákladu

- Protiskluzové rohože
- Sítě na kontejnery
- Ochrany hran
- Upínací nosníky
- Nosníky
- Zvedací popruhy
- Upínací pásy
- Uzávěry dělících stěn



Řízení/ Zavěšení

- Trojúhelníková ramena
- Kloubové/spojovací tyče
- Kulové klouby/kulové hlavy
- Podélná vodící ramena
- Řídící tyče
- Náboje kol
- Opravářenské sady Trojúhelníková ramena
- Opravářenské sady Podélná vodící ramena
- Spojovací tyče řízení



Součásti motorů

- Klínové řemeny
- Žebrované klínové řemeny



Dílna/nástroje

- Ochrana při práci
- Upevňovací technika
- Pneumatické nástroje
- Vidlicové zdvižné vozíky
- Ruční nástroje
- Pojízdné montážní lehátko
- Práškový plnicí hasicí přístroj
- Pojízdné zvedáky vozidel
- Klec pro bezpečné huštění pneumatik
- Vozík s nářadím

EUROPART PREMIUM PARTS – 7 500 dobrých argumentů pro reálnou opravu

EUROPART – partner servisních dílen v mezinárodním měřítku

300 pracovišť ve 27 zemích

Prodejnu EUROPART ve vaší blízkosti najdete na:
www.europart.net

