

# Nebojte se



# GDPR!

## e-obsah:

- 1. Nebojte se GDPR!**
- 2. NOVINKA – Vložky do zavazadlového prostoru užitkových vozů**
- 3. Hypnotizující ceny náradí Starline**
- 4. Nabídka špičkových dílů pro celé vozidlo od značky Febi**
- 5. Program Garance Plus pokračuje – jistota dobropisu za reklamovaný kompresor**
- 6. Akční nabídka plniček klimatizací a potřebného příslušenství**
- 7. Seriál technických informací, 20. díl – Co je login a oprávnění přístupu?**

# NEBOJTE SE GDPR!



**Nová legislativa EU GDPR (angl. General Data Protection Regulation), která výrazně zvyšuje ochranu osobních dat občanů, je v platnosti od 25. 5. 2018 a vztahuje se na všechny společnosti a podnikatele, kteří zpracovávají osobní údaje fyzických osob, bez ohledu na předmět podnikání či velikost. Za jeho nedodržení mohou být uděleny velmi vysoké pokuty ze strany Úřadu na ochranu osobních údajů. Nabízíme vám nejdůležitější rady a tipy, jak nakládat s nařízením GDPR a navíc i online školení za skvělou cenu.**

## Co jsou osobní údaje?

- Osobním údajem jsou informace o fyzické osobě (subjekt údajů), například jméno, datum narození, identifikační číslo, adresné a kontaktní údaje, lokační údaje, dále pak i informace o vozidle patřícímu fyzické osobě (VIN, SPZ, značka, model, barva), obrazové a zvukové záznamy, záznamy z monitoringu GPS a další.
- Subjekt údajů je fyzická osoba (vlastník vozidla nebo objednatel opravy), jejíž identitu známe či jsme schopni zjistit (nikoliv osoba právnická – společnost nebo organizace).
- Zpracování OÚ je jakákoliv operace s OÚ (např. zaznamenání, shromáždění, uložení, pozměnění, nahlédnutí, šíření, vymazání aj.).

## Kdy můžeme osobní údaje zpracovávat?

- Dle GDPR musíme osobní údaje zpracovávat jen za účelem, ke kterému nám byly poskytnuty.
- OÚ lze zpracovávat jak se souhlasem subjektu údajů (zákazníka), tak i bez jeho souhlasu.
- Bez souhlasu lze zpracovávat OÚ v těchto případech:
  - Zpracování je nutné k plnění smlouvy (např. oprava vozidla na základě objednávky, dodání dílu).
  - Zpracování jsme povinni provádět ze zákona (např. archivace faktur, povinné údaje o zaměstnancích).
  - Zpracování je nutné pro ochranu oprávněných zájmů zpracovatele (např. videokamery, čtečky přístupových karet).
- V dalších případech bude pravděpodobně nutný souhlas.

## S jakými požadavky zákazníků se můžeme setkat?

Subjekt údajů (zákazník) se na Vás kdykoliv může obrátit s požadavky na uplatnění těchto práv a Vy jste povinni mu vyhovět:

- Právo na přístup k osobním údajům
- Právo na opravu nepřesných a nepravdivých osobních údajů
- Právo na výmaz
- Právo na omezení zpracování osobních údajů
- Právo na přenositelnost údajů
- Právo vznést námitku

## Jak může Auto Kelly pomoci?

Při použití služby Profi Garáž je již postaráno o technické zabezpečení osobních údajů Vašich zákazníků uložených v aplikaci. Tím má společnost Auto Kelly splněnu povinnost ochrany OÚ zpracovatele, není tím ale splněna povinnost ochrany OÚ správce, kterým jste Vy!

- Organizační opatření a dokumentace je již na Vás, může ale výrazně pomoci [Online školení GDPR](#) od Auto Kelly, kde je k **dispozici více podrobností a klíčové vzorové dokumenty**.
- V Profi Garáži také naleznete vzorové dokumenty [Zásady zpracování osobních údajů](#) a [Souhlas s rozšířeným marketingem](#), podle kterých si můžete vytvořit obdobné dokumenty pro svou provozovnu.

[Zpět na obsah](#)

# GDPR ŠKOLENÍ

## OCHRANA OSOBNÍCH ÚDAJŮ

# PRO AUTOSERVISY



### VÝHODY PRO VÁS:

- 🔒 Ceny již od 1 900 Kč
- 🔒 ONLINE – ušetříte čas i peníze
- 🔒 Získáte osvědčení o absolvování školení
- 🔒 Neomezený počet zaměstnanců/firma

#### CO JE GDPR?

Obecné nařízení o ochraně osobních údajů (angl. General Data Protection Regulation neboli GDPR) je nová revoluční legislativa EU, která výrazně zvýší ochranu osobních dat občanů.

#### OD KDY?

GDPR vstoupí v účinnost **od 25. května 2018** a představuje nový právní rámec ochrany osobních údajů v evropském prostoru.

#### SANKCE ZA NEDODRŽENÍ PŘEDPISŮ:

GDPR po vzoru předpisů na ochranu hospodářské soutěže zavádí několikanásobně vyšší pokuty, než jsme byli doposud zvyklí. Jejich maximální výše je **20 mil. EUR nebo 4 %** z celkového ročního obrátu společnosti.

V případě zájmu objednávejte u svého obchodního zástupce nebo na mailu [skoleni@autokelly.cz](mailto:skoleni@autokelly.cz).

**AUTO KELLY**  
vše pro auta

### Jak je to s používáním aplikace Profi Garáž?

- Zpracování osobních údajů ze strany Auto Kelly probíhá podle Všeobecných obchodních podmínek a Zásad zpracování osobních údajů, které jsou v souladu s GDPR.
- Při používání eshopu a aplikací Profi Garáž je zajištěna bezpečnost Vašich OÚ i údajů zákazníků servisu.
- Přístup k osobním údajům zákazníků v Profi Garáži je možný pouze pro Vaše uživatele a omezený počet IT administrátorů, kteří se starají o chod samotné aplikace.
- Veškerá data o zákaznících jsou v aplikaci Profi Garáž šifrována pomocí HTTPS a průběžně je prováděna technická analýza rizik a testování zranitelnosti.
- Auto Kelly je členem mezinárodní skupiny LKQ, podléhá tedy pravidelným auditům mj. ze strany centrály LKQ a Deloitte, a to včetně IT prostředí a kontrolních procesů.

Tyto informace stručně shrnují nejdůležitější povinnosti a možný způsob zavádění GDPR v malé společnosti, neobsahují však kompletní informace nutné k dosažení souladu s GDPR. Za dosažení souladu odpovídá každá společnost sama za sebe, Auto Kelly a.s. neodpovídá za implementaci GDPR v partnerských servisech.

**CHCI OBJEDNAT  
ONLINE ŠKOLENÍ**

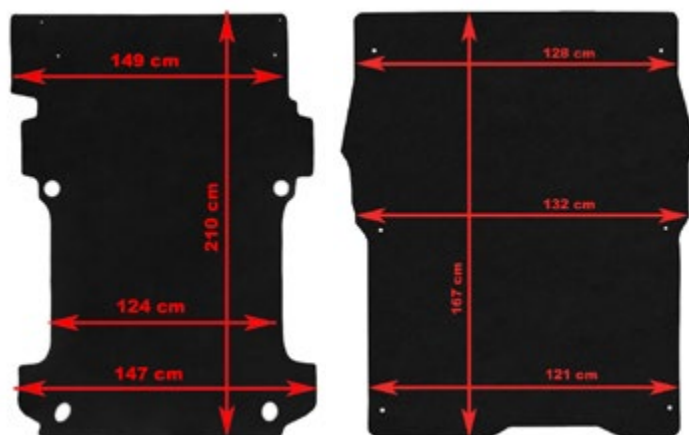
*Zpět na obsah*

# VLOŽKY DO ZAVAZADLOVÉHO PROSTORU UŽITKOVÝCH VOZŮ

Do našeho sortimentu vnitřních autodoplňků nově zařazujeme vložky do zavazadlového/nákladního prostoru užitkových vozidel. Můžete vybírat z mnoha variant, které přesně padnou na konkrétní modely nejrozšířenějších značek aut vozového parku v České republice.



- Plochá vložka bez okrajů přesně kopíruje profil podlahy nákladního prostoru vozu dané značky.
- Je vyrobena z velmi kvalitního gumoplastu, odolného proti mechanickému opotřebení.
- Povrch vložky je zdrsněn vzorkem, který zabraňuje posouvání nákladu.
- Snadno se udržuje běžnými čistícími prostředky.

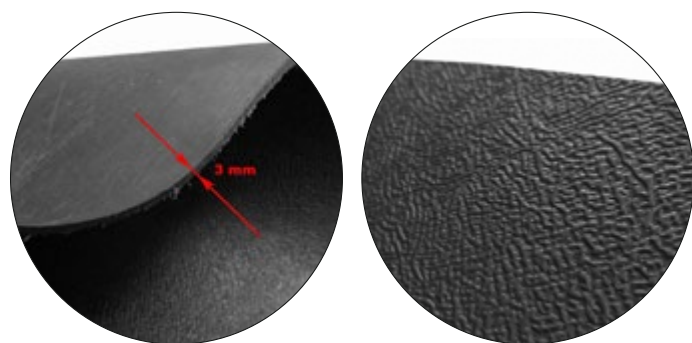


Konkrétní vložku pro váš vůz najdete na e-shopu Auto Kelly podle výběru vozidla nebo v sekci: Osobní automobil/Autopříslušenství/Vnitřní doplňky vozidel/Koberce do interiéru/Vany do kufru

Veškeré zboží je na objednávku, běžně dostupné do 14ti dnů.

**Informace o dostupnosti získáte na tel.:**

**☎ 702 188 483 (483)**



## Výběr z nabídky:

AK KÓD	NÁZEV	ORIENTAČNÍ DÉLKA VLOŽKY	BĚŽNÁ CENA BEZ DPH
DO VEL100128B	Vložka zav.prostor BERLINGO/PARTNER (2008-) 2-místná verze	167 cm	<b>817 Kč</b>
DO VEL100336B	Vložka zav.prostor DOBLO Cargo Maxi /COMBO (2012-)	200 cm	<b>1 338 Kč</b>
DO VEL100348B	Vložka zav.prostor JUMPER/DUCATO/BOXER L2 (2006-)	312 cm	<b>2 082 Kč</b>
DO VEL101235B	Vložka zav.prostor JUMPY/EXPERT/PROACE (2016-) L2	244 cm	<b>1 421 Kč</b>
DO VEL100945B	Vložka zav.prostor MERCEDES VITO (2014-) 2-místná verze	262 cm	<b>1 545 Kč</b>
DO VEL100456B	Vložka zav.prostor TRANSIT COURIER (2014-) 2-místná verze	150 cm	<b>759 Kč</b>
DO VEL101380B	Vložka zav.prostor VIVARO/TRAFFIC (2014-) dlouhá verze	290 cm	<b>1 611 Kč</b>
DO VEL101865B	Vložka zav.prostor VW T5 (2003-) 2/3m, dlouhá verze	287 cm	<b>1 652 Kč</b>

... a dalších 31 položek na [www.autokelly.cz](http://www.autokelly.cz)

[Zpět na obsah](#)

# SPECIÁLNÍ SLEVY KOMPLETNÍHO SORTIMENTU NÁŘADÍ STARLINE

**S Starline**  
Atraktivní řešení



## HYPNOTIZUJÍCÍ CENY NÁŘADÍ STARLINE!

Platnost 21. 5. – 30. 6. 2018



**AKČNÍ NABÍDKA!**

**AKU šroubovák**  
Kompaktní šroubovák s polohovatelnou rukojetí a integrovanou svítlínou

- + Li-Ion baterie 1,3 Ah
- + 15+1 stupňů nastavení kroutícího momentu
- + Rychloupínací hlava na bity
- + LED indikátor stavu nabití
- + Sada obsahuje 50 bitů s nástavcem

Kód: GV HL-S003  
**330 Kč**  
Běžná cena: 485 Kč

**AUTO KELLY**  
vše pro auta

- Téměř 400 akčních cen v dále uvedených sortimentních skupinách
- Veškeré zboží je skladem a s okamžitou dostupností

V nabídce naleznete slevy na:

- AKU nářadí
- Elektrické nářadí
- Vybavené vozíky
- Sady nářadí do vozíků
- Vozíky
- Sady ručního nářadí
- Ruční nářadí
- Hlavičky, bity, nástavce
- Pneumatické nářadí
- Speciální nářadí
- LED svícení

Online verzi letáku najdete [ZDE](#)



*[Zpět na obsah](#)*

# VYUŽIJTE NAŠÍ NABÍDKY DÍLŮ PRO CELÉ VOZIDLO OD ZNAČKY FEBI



Výrobky značky Febi, která splňuje nejvyšší standardy kvality a velká část nese označení **MADE IN GERMANY**, má ve svém portfoliu nejen samostatné díly, ale také kompletní opravné sady, které usnadní práci při výměně dílů. V portfoliu Auto Kelly navíc patří ke značkám s jednou z nejširších sortimentních nabídek náhradních dílů. Celkový počet aktivních položek je více než 25 000, z nichž standardně držíme skladem více než 6 000.

Mezi nejvyhledávanější sortimenty patří podvozkové díly a díly řízení, široká nabídka šroubů a matic, různé druhy motorových dílů, jako jsou silentbloky motoru, zdvihátka, hadice či těsnění a upevňovací elementy. Součástí nabídky jsou i elektrické díly jako například spínače, čidla nebo díly zapalování.



## Výběr z nabídky sortimentu Febi:

KÓD	NÁZEV	PŘÍKLAD POUŽITÍ	BĚŽNÁ CENA BEZ DPH
FB 15262	Alternátorová volnoběžka FEBI	ŠKODA OCTAVIA I (1U2)	<b>1 299 Kč</b>
FB 32510	Dvojité teplotní čidlo FEBI	ŠKODA OCTAVIA I (1U2)	<b>393 Kč</b>
FB 21171	Manžeta řízení FEBI	RENAULT CLIO II (BB_, CB_)	<b>222 Kč</b>
FB 29463	Matice kola FEBI	FORD FUSION (JU_)	<b>104 Kč</b>
FB 13078	Ochranná sada proti prachu, tlumič pérování FEBI	ŠKODA OCTAVIA I (1U2)	<b>599 Kč</b>
FB 18130	P/L čep spodního ramene FEBI	FORD FOCUS I combi (DNW)	<b>612 Kč</b>
FB 14250	P/L ložisko kola FEBI	ŠKODA OCTAVIA I (1U2)	<b>1 137 Kč</b>
FB 09228	P/L sada horního uložení předního tlumiče FEBI	ŠKODA OCTAVIA I (1U2)	<b>474 Kč</b>
FB 19225	P/L tyčka stabilizátoru FEBI	PEUGEOT 406 (8B)	<b>618 Kč</b>
FB 24628	Řemenice klikové hřídele FEBI	PEUGEOT 206 hatchback (2A/C)	<b>3 236 Kč</b>
FB 17976	Sada termostat FEBI	ŠKODA ROOMSTER (5J)	<b>450 Kč</b>
FB 03662	Sada, ložisko kola FEBI	VOLKSWAGEN GOLF III (1H1)	<b>808 Kč</b>
FB 11412	Simerink hřídele, automatická převodovka FEBI	PEUGEOT 206 hatchback (2A/C)	<b>107 Kč</b>
FB 27756	Šroub kola FEBI	RENAULT CLIO II (BB_, CB_)	<b>99 Kč</b>
FB 02741	Těsnící kroužek, dík ventilu FEBI	ŠKODA FABIA I sedan (6Y3)	<b>40 Kč</b>
FB 18300	Uložení, kloubový hřídel FEBI	FORD TRANSIT valník/podvozek (E_ _)	<b>1 174 Kč</b>
FB 02113	Víčko olejového hrdla FEBI	ŠKODA FABIA I sedan (6Y3)	<b>73 Kč</b>
FB 11276	Vodící kladka drážkového řemenu FEBI	MERCEDES-BENZ VITO / MIXTO karoserie (W639)	<b>380 Kč</b>
FB 26259	Vodní čerpadlo ostříkovače FEBI	ŠKODA FABIA I combi (6Y5)	<b>499 Kč</b>
FB 17979	Žhavicí svíčka FEBI	ŠKODA OCTAVIA I (1U2)	<b>394 Kč</b>

... a dalších 25 650 položek na [www.autokelly.cz](http://www.autokelly.cz)

[Zpět na obsah](#)

# PROGRAM GARANCE PLUS POKRAČUJE JISTOTA DOBROPISU ZA REKLAMOVANÝ KOMPRESOR



Již několikátý rok pokračuje ve spolupráci s firmou Behr Hella Service program Garance Plus na kompresory. V rámci této akce nabízíme servisům možnost zúčastnit se jednodenního praktického školení servisu klimatizace, jehož úspěšné absolvování zaručí jistotu dobropisu za reklamovaný kompresor Hella.

Celé školení trvá jeden den a je složeno jak z teoretické, tak z intenzivní praktické části. Školení probíhá na vybraných místech ČR, která jsou ke školení plně vybavena. Po domluvě se servisem je možnost provést školení přímo u zákazníka, více informací se dozvíte u svého obchodního zástupce Auto Kelly. Program školení zahrnuje odborný proplach klimatizace, odbornou výměnu kompresoru, dále naplnění klimatiza-

ce, diagnostiku závad a simulaci závad na modelu klimatizačního systému. Ze získané kompetence v oblasti oprav klimatizací profituje každý servis a může ji využít ke zvýšení svého obrátu. Po absolvování školení je servis automaticky registrován do programu „Garance Plus na kompresory“ a po dobu dvou let má možnost tento program využívat. V rámci Garance Plus na kompresory máte vždy zajištěno rychlé vyřízení re-

klamace, garantovaný dobropis, trvalou kvalifikaci v oblasti výměny kompresorů, technickou podporu nad rámec školení – speciální materiály, aplikace Compressor App v českém jazyce pro chytré telefony a tablety. Zdarma si ji stáhněte na [www.hella.com/app](http://www.hella.com/app). Veškeré informace o celé akci - podmínky, termíny a ceny školení a další informace Vám sdělí Váš obchodní zástupce Auto Kelly.



## CO JE DOBRÉ VĚDĚT

### Od kdy platí Garance Plus na kompresory?

Ode dne účasti na školení.

### Platí Garance Plus na kompresory také pro kompresory, které byly vyměněny, resp. instalovány před školením?

Ne, pouze pro kompresory, které byly vyměněny, resp. namontovány v období dvou let po školení.

### Mohu Garanci Plus na kompresory využít až čtyři roky po účasti na školení?

Ano, může nastat tento extrémní případ: kompresor bude vyměněn, resp. namontován dva roky po účasti na školení a po dalších dvou letech – tedy v rámci standardní dvouleté záruční doby – se u něj vyskytne porucha. V takovém případě nadále platí Garance Plus na kompresory a na reklamaci bude 100% vystaven dobropis.

### Takže Garance Plus na kompresory nemá vliv na samotnou dobu trvání záruky?

Přesně tak – Garance Plus na kompresory však zajistí zaručené uznání reklamace kompresoru v rámci běžné dvouleté záruční doby!

### Zůstává zachována standardní záruka na kompresor?

Ano, Garance Plus nemá vliv na dvouletou záruku na kompresory.

### Co obsahuje startovací balíček?

Startovací balíček obdržíte po absolvování školení. Obsahuje visačky k označení kompresorů, které budou doručeny v rámci Garance Plus na kompresory. Balíček dále obsahuje technické materiály s podrobnými informacemi o výměně kompresorů, které slouží jako doplnění školicích materiálů.

## NEJBLIŽŠÍ POŘADANÁ ŠKOLENÍ:

TERMÍN	DEN	MÍSTO	NÁZEV	OBTÍŽNOST	OBJEDNACÍ KÓD
11. 07. 2018	STŘEDA	Praha	Proplach klimatizačních systémů	P	ZR SK KA07 PR
25. 07. 2018	STŘEDA	Ostrava	Proplach klimatizačních systémů	P	ZR SK KA07 OS

Další školení budou následovat, sledujte prosím naši nabídku na: <http://www.autokelly.cz/page/nabidka-skoleni>

*Zpět na obsah*

# AKČNÍ NABÍDKA PLNIČEK KLIMATIZACÍ A POTŘEBNÉHO PŘÍSLUŠENSTVÍ

- K plničce vždy **ZDARMA** BALÍČEK v hodnotě 11 542 Kč
- Více než 120 akčních cen
- Řešení problematiky starého i nového chladiva

- Plničky klimatizací pro staré chladivo
- Plničky klimatizací pro nové chladivo
- Vybavení pro údržbu
- Proplachovací sady a detergenty
- Chladivo a oleje
- Dezinfekce a UV detekce úniku látek a O-kroužků
- Příslušenství pro plnění a ventily klimatizace
- Nářadí a náhradní díly kompresorů
- Kompresory Starline
- Akční ceník služeb pro plničky

Online verzi letáku najdete [ZDE](#)

Starline Vauxh Valeo Platnost 2.5.-5.8.2018

## KLIMATIZACE AKČNÍ NABÍDKA

SLEVY PRODUKTŮ AŽ 50 %  
AKČNÍ CENY SERVISU A ÚDRŽBY  
VÍCE NEŽ 120 AKČNÍCH POLOŽEK

**PRO OBE CHLADIVA!**

Balíček GV STP007D  
**73.900 Kč**  
Běžná cena: 86.600 Kč

Automatická plnička klimatizací  
**STARLINE DUAL**

**AUTO KELLY**  
vše pro auta



[Zpět na obsah](#)



# CO JE LOGIN A OPRÁVNĚNÍ PŘÍSTUPU?

**S nástupem funkcí dostupných tzv. on-line (připojením k internetu) význam funkce login klesá, přesto se s ní často setkáte v běžné praxi. K čemu vlastně potřebujeme funkce loginu nebo funkci oprávnění přístupu?**

Hlavním účelem funkce bylo zabezpečit některé diagnostické funkce před nechtěným nebo neodborným spuštěním. Jedná se především o funkce, které mohou způsobit nefunkčnost systému nebo vozidla. S postupem času byla do funkce Login začleněna i možnost aktivovat/deaktivovat jednotlivé procedury řídicí jednotky.

**Velice podobnou funkcí je pak funkce Oprávnění přístupu. Jaký je rozdíl mezi funkcí Login a funkcí Oprávnění přístupu?**

Prakticky žádný, minimálně pokud jde o jejich praktické použití. Z pohledu diagnostiky se sice jedná o dvě různé funkce, ale jejich význam je téměř shodný a na různých řídicích jednotkách je dostupná jedna nebo druhá funkce, na některých dokonce obě. Obě dokázaly přijmout „tajné číslo“, ale jen jedna skutečně odblokovala zabezpečenou funkci. Je to trochu matoucí, a tak například v diagnostice SuperVAG jsou obě funkce sloučeny do jedné a nemusíte se vlastně o nic starat.



Ikona spuštění funkce Login

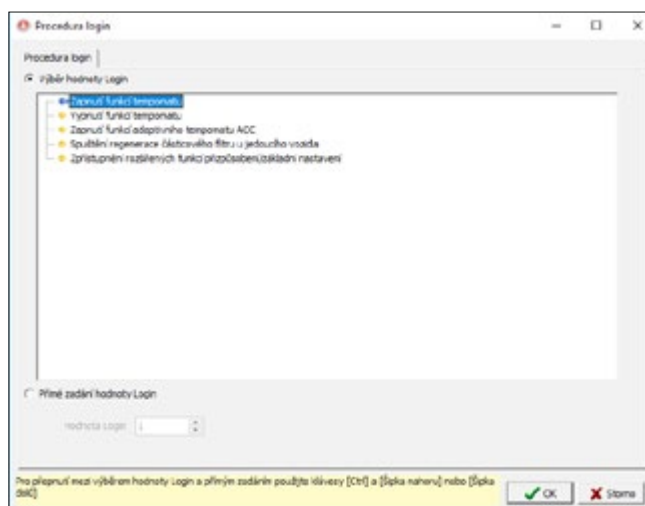
Tlačítko funkce Procedura login naleznete mezi ostatními základními diagnostickými funkcemi SuperVAGu, po navázání komunikace s danou řídicí jednotkou. Tato funkce jednoduše zadá login (tajné číslo) a odešle do řídicí jednotky, která vrátí potvrzení o přijetí nebo zašle zamítavou odpověď i s odůvodněním.

## PŘÍKLADY, KDY SE BEZ FUNKCE LOGIN NEOBEJDETE:

- při spuštění většiny kanálů funkce přizpůsobení
- při spuštění některých základních nastavení
- aktivace/deaktivace tempomatu v řídicí jednotce motoru
- aktivace/deaktivace přepravního režimu
- přizpůsobení řídicí jednotky motoru po výměně
- přizpůsobení přístrojového panelu po výměně
- učení klíčů
- spuštění regenerace filtru pevných částic
- přizpůsobení vstřikovacího čerpadla VP44

## POZOR, EXISTUJE NĚKOLIK TYPŮ LOGINŮ PRÁVĚ PODLE JEJICH URČENÍ. OBECNĚ LZE LOGINY (TAJNÁ ČÍSLA) ROZDĚLIT DO NĚKOLIKA KATEGORIÍ:

- Číslo zpřístupňující obecnou funkci  
Číslo je stejné pro všechny řídicí jednotky stejného typu (EDC15, EDC16, ...). Toto číslo říká, že zadávajícím je odborná osoba (značkový servis, atd.).
- Číslo zpřístupňující funkci pro majitele vozu  
Číslo je jiné pro každý vyrobený vůz (dodávaný na štítku ke klíčům vozidla). Toto číslo říká, že zadávajícím je osoba majitele vozidla, nebo jím pověřená.
- Číslo spouštějící některou z procedur řídicí jednotky  
Číslo je stejné pro všechny řídicí jednotky stejného typu (EDC15, EDC16, ...). Výběrem funkce tuto funkci rovnou aktivujete, není potřeba další diagnostické operace. Login si tato funkce vyčte a zadá automaticky.

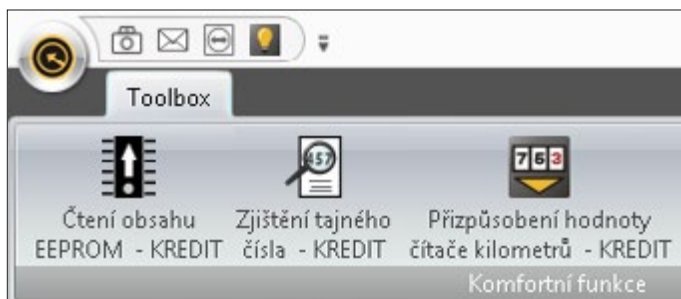


Zobrazení výběrového dialogu SuperVAG

[Zpět na obsah](#)

**Tajná čísla pro zpřístupnění obecných funkcí nebo spuštění procedur řídicích jednotek s diagnostikou SuperVAG není potřeba nikde vyhledávat, jsou přímo součástí dané funkce diagnostiky** a ve výběrovém dialogu pouze stačí vybrat funkci. O vše ostatní (o jaký login nebo přístup jde, jeho zaslání a odsouhlasení) se postará daná funkce automaticky. Složitější je to se získáním „tajného čísla“ pro ověření maji-

tele vozidla. Jak už bylo řečeno, toto číslo je u každého vozidla jiné a není proto možné, aby bylo součástí diagnostiky. I zde si ale umíte s nástroji SuperVAG pomoci. Pokud vlastníte licenci VIN-R, pak pomocí nástroje SuperVAG Toolbox můžete tajné číslo vyčíst z řídicí jednotky motoru, nebo z přístrojového panelu (i právě přivezeného, jako náhradní díl z vrakoviště).

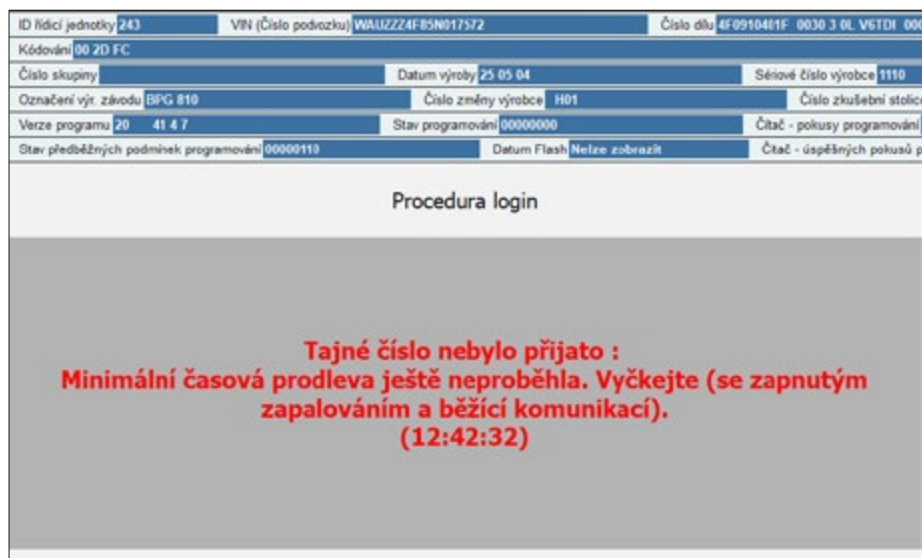


Možnosti využití služby Login s kreditem

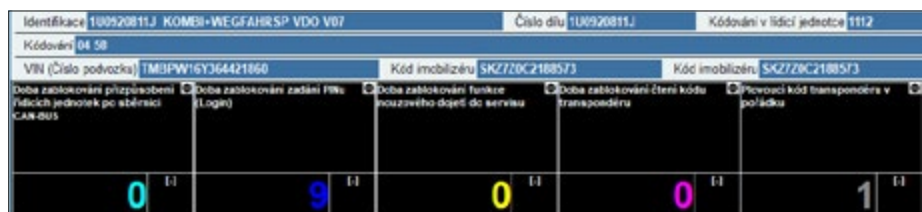
**NOVINKA: V případě neaktuálnější verze 2018.2 aplikace SuperVAG se možnost číst tajné číslo otevírá i zákazníkům bez zmíněné licence. A to za jednorázový poplatek, jako online služba. Veškerou nabídku online služeb naleznete na [www.supervag.com](http://www.supervag.com).**

## JAKÉ ZNÁME VÝSLEDKY ZADÁNÍ PROCEDURY LOGIN A CO JE ČASOVÁ ZÁVORA?

- Tajné číslo v pořádku přijato – zadání proběhlo v pořádku, v případě zpřístupnění funkce platí do ukončení komunikace s řídicí jednotkou.
- Nesprávné číslo – tajné číslo nebylo přijato, je nesprávné nebo bylo zadáno do špatné řídicí jednotky (např. Přístrojový panel / Imobilizér)
- Časová prodleva ještě neproběhla – pokud bylo opakovaně zadáno nesprávné „tajné číslo“, je jeho další zadávání zablokováno (na dobu 5 minut) takzvanou časovou závorou. Během této doby nebude přijato ani správné „tajné číslo“. Každé další chybné zadání tuto dobu zdvojnásobuje až do hodnoty 255 minut. Tato doba se počítá pouze při běžící diagnostické komunikaci. Je tedy možné, že po předchozích pokusech přijede zákazník již se zablokováním zadáním funkce login a vám nezbude než připojit diagnostický nástroj a vyčkat při běžící komunikaci (např. čtení bloků hodnot) na odblokování.



Příklad časové závoary



Příklad doby blokování