

Technika v oblasti výfukových systémů

Nabídka společnosti EUROPART



- Potrubí odvodu spalin a příslušenství
- Katalyzátory a filtry pevných částic
- Čištění filtru pevných částic
- Tester výfukových plynů
- Systém odsávání výfukových plynů



Přehled emisních norem

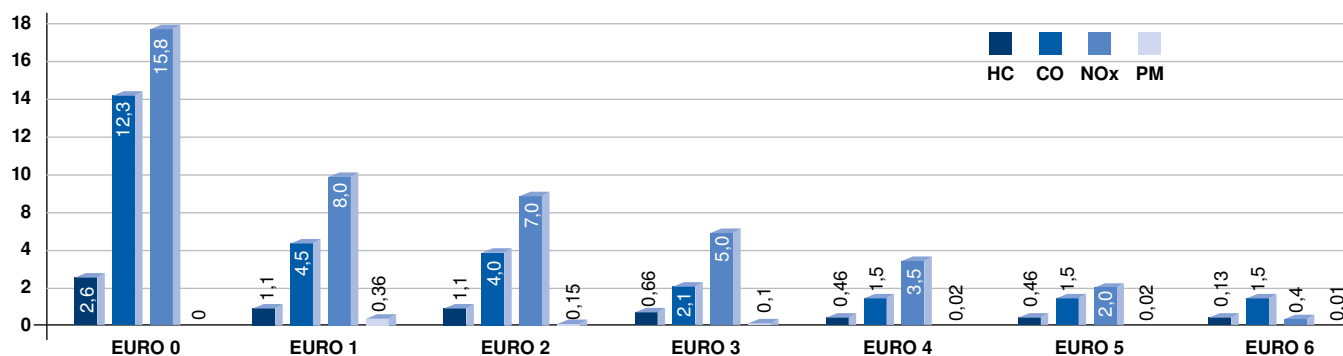
Technika v oblasti výfukových systémů užitkových vozidel: cílem je snižování škodlivých emisí.

Látky znečišťující ovzduší jsou produkovány mimo jiné spalováním fosilních paliv v různých odvětvích, jako je průmysl, energetika a doprava. Pro zlepšení kvality ovzduší a zmírnění negativních dopadů na lidské zdraví a ekosystém byla v posledních desetiletích na evropské úrovni zahájena různá opatření ke snížení emisí.

V oblasti silniční dopravy bylo rozhodnuto omezit škodlivé látky ve výfukových plynech zadáním mezních hodnot těchto škodlivin. Podobně jako u osobních automobilů jsou emise škodlivých látek u nákladních automobilů a autobusů regulovány evropskými směnicemi a předpisy, podle kterých se výrobci automobilů musí řídit. Schvalování nových užitkových vozidel podléhá stále přísnějším emisním limitům, čímž se má dosáhnout postupného snižování emisí výfukových plynů celého vozového parku. Emisní třídou Euro 0 ve výfukových plynech bylo od roku 1990 závazně předepsáno dodržování mezních hodnot znečišťujících látek. Od té doby byly průběžně zpřísňovány mezní hodnoty a zkušební cykly. V současné době je při testování v sériové výrobě povinné pro první registraci užitkových vozidel dodržování normy Euro 6 platné od data 31. 12. 2013.

Přípustné emisní limity pro nákladní vozidla a autobusy jsou stanoveny v evropských směnicích 88/77/EHS (Euro 0), 91/542/EHS (Euro 1 a Euro 2), 99/96/ES (Euro 3, Euro 4 a Euro 5) a v nařízení EU 595/2009 (Euro 6). Mezní hodnoty škodlivin nejsou v tomto případě definovány v závislosti na ujeté dráze, ale podle metody zkoušení v závislosti na výkonu motoru v g/kWh.

Přehled emisních norem a mezní hodnoty emisí (g/kWh) pro nákladní automobily a autobusy > 3,5 t



Typová zkouška 1988- 07/1992- 10/1995- 10/2000- 10/2005- 10/2008- 12/2012-

Zkouška v sériové výrobě 1990- 10/1993- 10/1996- 10/2001- 10/2006- 10/2009- 12/2013-

Mezní hodnoty po 13hodinovém testu (Euro 1/2), ESC-ELR test (Euro 3/4/5), WHSC (Euro 6), zdroj: Spolkový úřad pro životní prostředí

Uhlovodíky (HC)

- Zůstávají po spalování paliva ve výfukových plynech.
- Přispívají v kombinaci s oxidem dusíku ke vzniku letního smogu.
- Znečišťují ovzduší a jsou částečně klasifikovány jako karcinogenní.

Kyslíčnick uhelnatý (CO)

- Bezbarvý plyn, bez chuti a bez zápachu.
- Vzniká při nedokonalém spalování paliva kvůli nedostatečnému přívodu kyslíku.
- Zhoršuje přijímání kyslíku u lidí i zvířat.

Oxidy dusíku (NOx)

- Souhrnné označení pro plynné oxidy dusíku.
- Vznikají při spalování fosilních paliv, např. ve vznětových motorech.
- Mají charakteristický dráždivý zápach.
- Dráždí a poškozují dýchací orgány.
- Jsou rozhodujícím způsobem spoluodpovědní za tvorbu „kyselého deště“.

Jemné prachové částice (PM)

- Uvolňují se vedle přírodních a průmyslových zdrojů mimo jiné neúplným spalováním paliva.
- Skládají se z jemných částic o průměru 10 μm , a mohou tak být zachyceny v plicích vdechnutím.
- Zvýšené znečištění jemnými částicemi může způsobit dýchací a kardiovaskulární onemocnění.

EUROPART – Váš kompetentní partner v oblasti techniky výfukových systémů

Tématu techniky v oblasti výfukových plynů v užitkových vozidlech je věnována v uplynulých letech zvýšená pozornost díky přísnějším emisním normám a politickým opatřením, jako jsou zakazy jízdy, ekologické zóny nebo mýtné na dálkových silnicích. Relevantními pro servisní dílny se staly vedle obecných dílů podléhajících opotřebení, jako jsou výfuková potrubí nebo tlumiče výfuku, také témata jako například dodatečná montáž a čištění filtrů pevných částic pro vznětové motory nebo zařízení pro vstřikování močoviny.

Pro užitková vozidla vám společnost EUROPART nabízí – společně s našim prémiovým dodavatelem společností DINEX – široký sortiment náhradních dílů a dílů pro dodatečnou montáž do výfukových systémů.

Tato brožura vám poskytne přehled o naší široké nabídce týkající se výfukových systémů. Představujeme výrobky vhodné pro několik vybraných typů nákladních vozů, autobusů a dodávek. Vaše vozidlo tam není uvedeno? Obraťte se na nás – rádi vám poradíme! Nebo využijte program pro vyhledávání náhradních dílů v našem systému EWOS (www.ewos.net).

Kromě toho najdete na následujících stranách výrobky týkající se tématu výfukových systémů pro každodenní použití v dílenské praxi.



Jednoznačná identifikace dílů. Snadné objednávání.

Online dílenský systém EUROPART: snadné vyhledávání a objednávání zboží odkudkoliv a kdykoliv

Přehled technických opatření ohledně čištění spalin

Za účelem dosažení příslušných norem EU přijali výrobci užitkových vozidel kvůli snížení emisí různá opatření v oblasti následné úpravy výfukových plynů. Postupem doby jsou tato opatření technicky stále složitější a nákladnější, a to z důvodu dosažení přísných emisních limitů. Přehled jednotlivých opatření:

Oxidační katalyzátor pro vznětové motory (DOC)

Oxidační katalyzátor pro vznětové motory převádí oxid uhelnatý (CO) a nespálené uhlovodíky (HC) oxidací kyslíkem na oxid uhličitý (CO₂) a vodu (H₂O).

Oxidační katalyzátor je často integrován do tlumiče výfuku. Tato zařízení mají tu výhodu, že nevyžadují další instalační prostor.

Filtr pevných částic

Filtr pevných částic slouží ke snížení přítomnosti jemných prachových částic ve výfukových plynech dieselových motorů. Je proto často označován jako filtr pevných částic pro vznětové motory (DPF).

Ve většině případů se ve vozidlech používá filtr pevných částic s keramickými vložkami s porézními průchodnými stěnami, které umožňují filtrovat asi 98 % hmotnosti částic. Zachycené saze musí být v pravidelných intervalech spalovány při vysokých teplotách od 500 do 600 °C (regenerace). Tímto regeneračním procesem jsou saze přeměňovány na oxid uhličitý (CO₂).

Malá část nehořlavého popela zůstává ve filtru po každém procesu regenerace, takže se filtr po určité vzdálenosti (v průměru lze předpokládat cca 200 000 km) zanesou a musí být vyměněn.

Alternativně může být filtr také demontován, externě vyčištěn a znovu namontován do vozidla. K tomu vám nabízí EUROPART a DINEX kompletní řešení (viz **strana 23 a 24**).

U starších vozidel se nabízí dodatečné vybavení filtrem pevných částic, aby se dosáhlo třídy sníženého obsahu částic 2 a bylo možné získat zelenou nálepkou pro vjezd do ekologických zón.

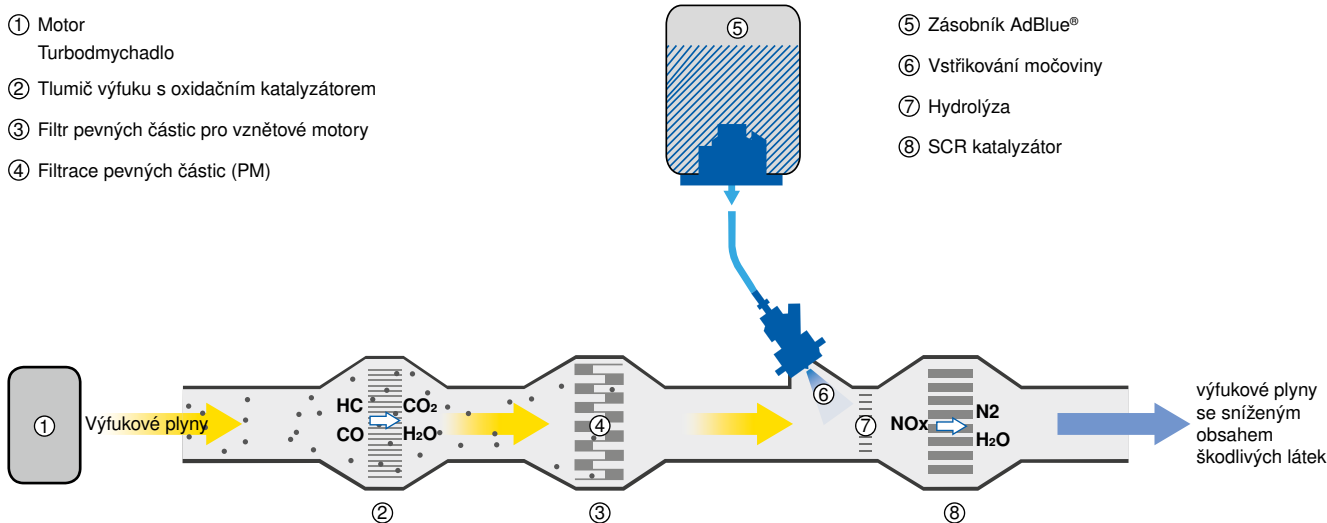
SCR katalyzátor se vstřikováním AdBlue®

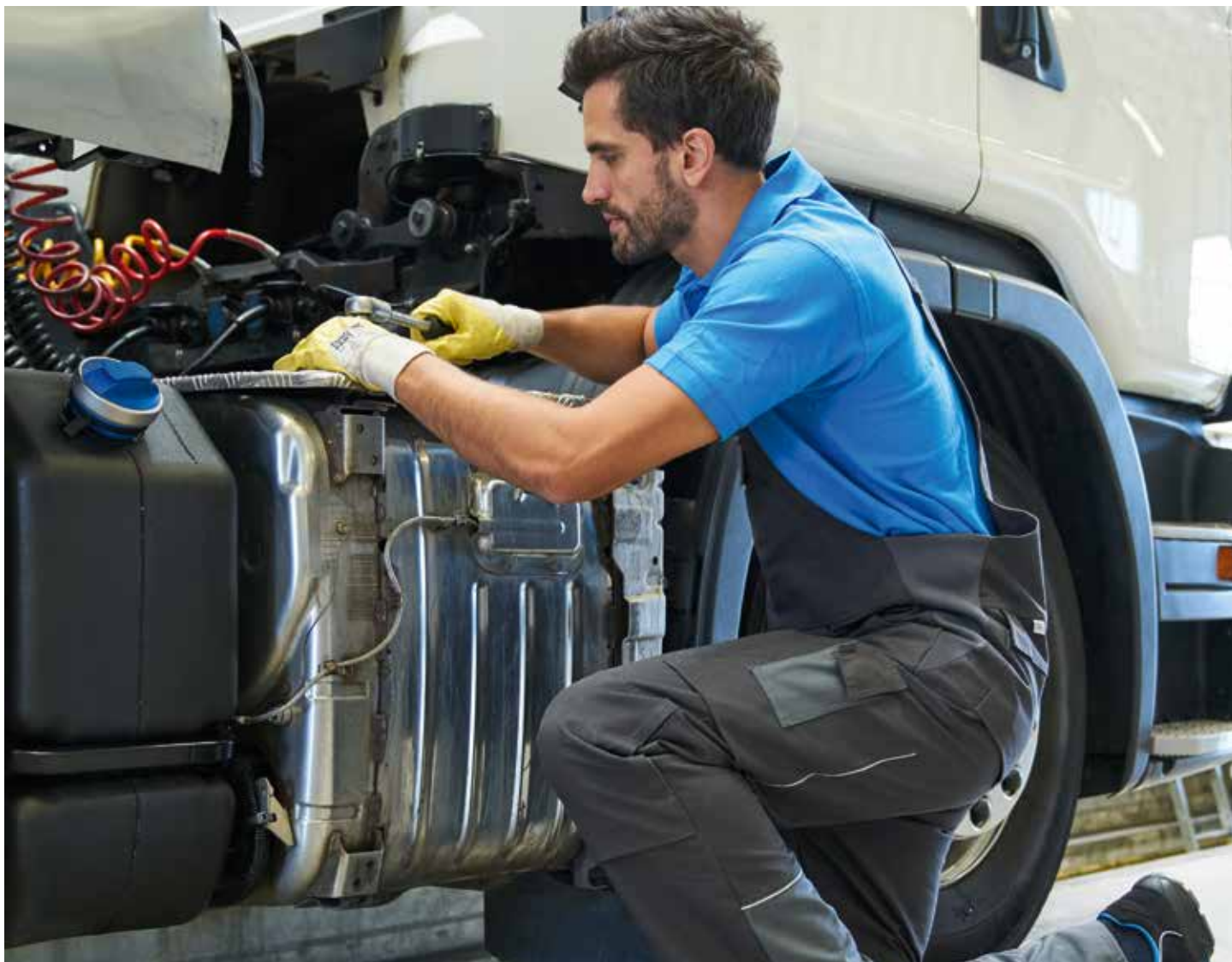
SCR je zkratka pro „selektivní katalytickou redukcí“ a označuje se tak způsobem redukce oxidů dusíku (NOx) ve výfukových plynech. Zde je do výfukového systému vstřikován roztok močoviny (lépe známý jako AdBlue®) pomocí dávkovacího čerpadla nebo injektoru. Tepelnou reakcí se močovina převede na amoniak, který ve speciálním SCR katalyzátoru reaguje s oxidy dusíku ve výfukových plynech. Oxidy dusíku jsou přeměněny na neškodné produkty vody a elementárního dusíku (N₂).

Pomocí SCR katalyzátoru je možné s vysokou účinností odstranit oxidy dusíku z výfukových plynů. Tato redukce se provádí bez změny spalování v motoru, čímž se získá velmi vysoká účinnost vznětových motorů. Nedochozí k žádné větší spotřebě paliva, avšak je nutné s sebou navíc vézt kapalinu AdBlue®.

Jelikož je roztok močoviny během jízdy trvale vstřikován do výfukových plynů, jsou vozidla s SCR systémem vybavena malým zásobníkem pro AdBlue®. Obvykle je tento zásobník namontován vedle nádrže na motorovou naftu.

Schematické znázornění následné úpravy výfukových plynů



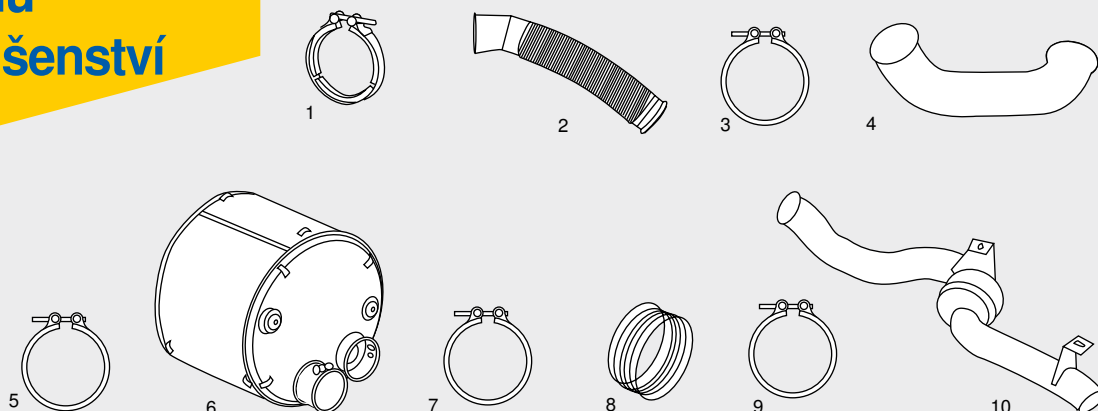


Tipy společnosti EUROPART k údržbě SCR systému

1. Ačkoliv SCR systémy pracují spolehlivě, tak je nutná pravidelná údržba v závislosti na počtu ujetých kilometrů. To znamená: Podle najetých kilometrů je nutné vyměnit předfiltr a hlavní filtr, které zajišťují odfiltrování cizích částic z močoviny.
2. Po výměně filtru nezapomeňte systém propláchnout! Ke správné údržbě patří po výměně filtru také provedení několika kontrol systému. Pouze takto lze zajistit, že bude močovina nadále řádně vstříkována do výfukového systému.
3. Kdo chce správně provádět testování systému, potřebuje nejen elektronické diagnostické přístroje, např. pro programy zkoušení a nastavení. Nezbytné jsou rovněž zkušební sady s manuálním vybavením. Pomocí nich je možné zjistit např. kvalitu a množství vstříkované látky při procesu vstříkování.
4. Močovina zamrzá od teploty $-11\text{ }^{\circ}\text{C}$! Zkontrolujte proto funkčnost topného systému (tuto funkci vám nabízí např. diagnostika TEXA).
5. Pokud dojde ke znečištění roztoku močoviny, tento roztok znovu nepoužívejte! Dokonce i ty nejmenší nečistoty mohou vést k masivním poruchám v některých částech SCR systému.
6. Po vypnutí motoru počkejte několik minut, než začnete provádět údržbu SCR systému:
 - (1) Roztok močoviny může být velmi horký, existuje riziko vystříknutí močoviny při rozpojení potrubí.
 - (2) Pokud je vozidlo vybaveno dávkovacím zařízením (např. Bosch Denoxtronic), mohou být jednotlivá potrubí po vypnutí motoru ještě „proplachována“. Proto doporučujeme: Rozpojovat všechny přípojky a uzávěry velice pomalu a nejlépe tato místa během rozpojování zakrývat utěrkou.

**EUROPART
JE DOBRÉ VĚDĚT**

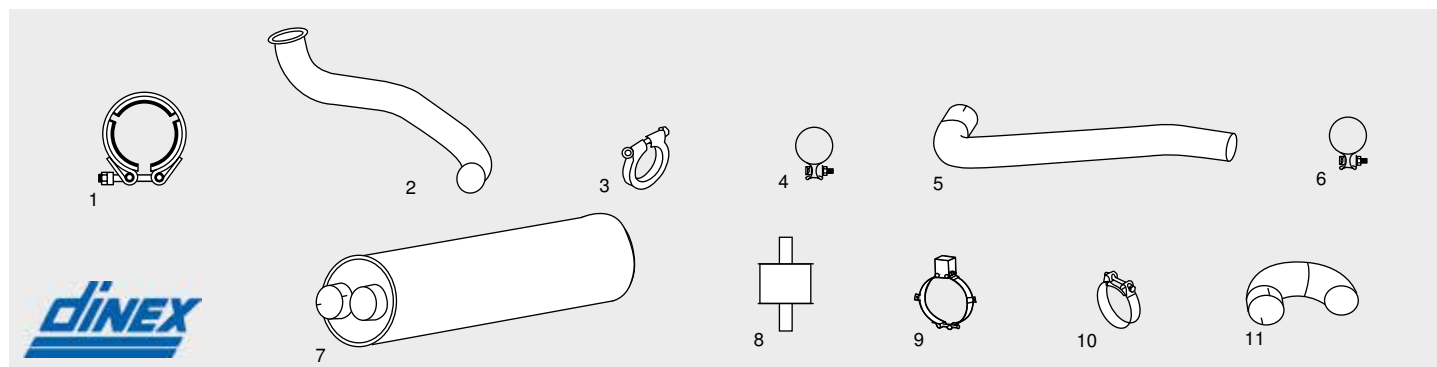
Potrubí odvodu spalin a příslušenství



Výfukové trubky a příslušenství vhodné pro DAF CF85 (Euro 5)



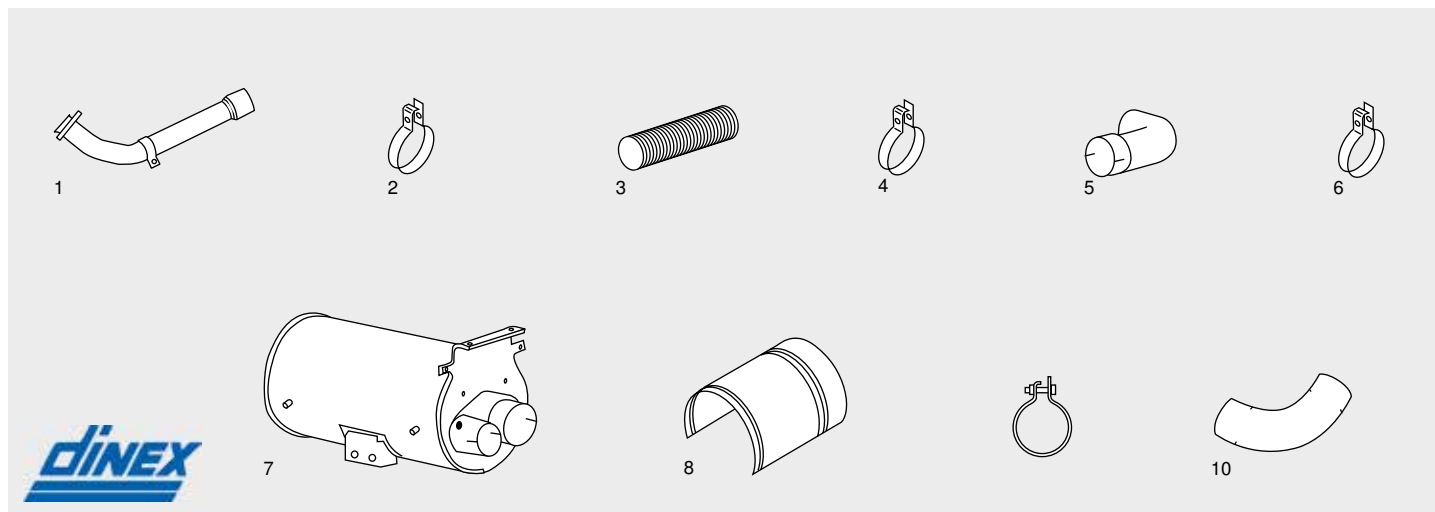
Popis	Obr.	Obj. číslo	Porovnávací číslo
Upínací manžeta	1	8707 882 800	Dinex 78828
Flex trubka	2	6000 197 265	Dinex 22168
Trubková spona výfuku	3	8729 218 500	Dinex 21850
Přední trubka	4	4260 022 175	Dinex 22175
Trubková spona výfuku	5	8729 218 500	Dinex 21850
Střední tlumič výfuku (CAT)	6	4260 021 441	Dinex 21441
Trubková spona výfuku	7	8729 218 500	Dinex 21850
Flex trubka	8	4260 022 614	Dinex 22614
Trubková spona výfuku	9	8729 218 500	Dinex 21850
Koncová trubka (FTP 85.360/460)	10	4260 022 610	Dinex 22610



Výfukové trubky a příslušenství vhodné pro DAF LF55 (Euro 2)



Popis	Obr.	Obj. číslo	Porovnávací číslo
Upínací manžeta	1	8707 080 400	Dinex 70804
Přední trubka	2	8702 213 700	Dinex 22137
Trubková spona výfuku	3	8730 198 900	Dinex 50927
Upínací spona	4	8700 099 890	Dinex 99890
Přední trubka	5	4260 057 007	Dinex 22138
Upínací spona	6	8700 099 890	Dinex 99890
Střední tlumič výfuku	7	8702 139 400	Dinex 21394
Přezový držák (Počet kusů: 2)	8	8702 190 500	Dinex 21905
Držák (Počet kusů: 2)	9	8700 218 040	Dinex 21804
Upínací manžeta	10	2127 001 149	Dinex 99903
Koncová trubka	11	4260 021 758	Dinex 21758



Výfukové trubky a příslušenství vhodné pro MAN TGL (Euro 4)



Popis	Obr.	Obj. číslo	Porovnávací číslo
Přední trubka	1	8704 267 261	Dinex 47261
Trubková spona výfuku	2	8730 106 200	Dinex 99785
Flex trubka	3	8700 472 590	Dinex 47259
Trubková spona výfuku	4	8730 117 400	Dinex 99789
Distanční trubka	5	5230 237 605	Dinex 47257
Trubková spona výfuku	6	8730 106 200	Dinex 99785
Střední tlumič výfuku (CAT) (použití pro Číslo motoru 18182, 18183, 18184)	7	4260 047 317	Dinex 47317
Ochranný tepelný štít	8	8703 049 933	Dinex 49933
Trubková spona výfuku	9	8730 128 800	Dinex 99700
Koncová trubka	10	5230 236 979	Dinex 47684

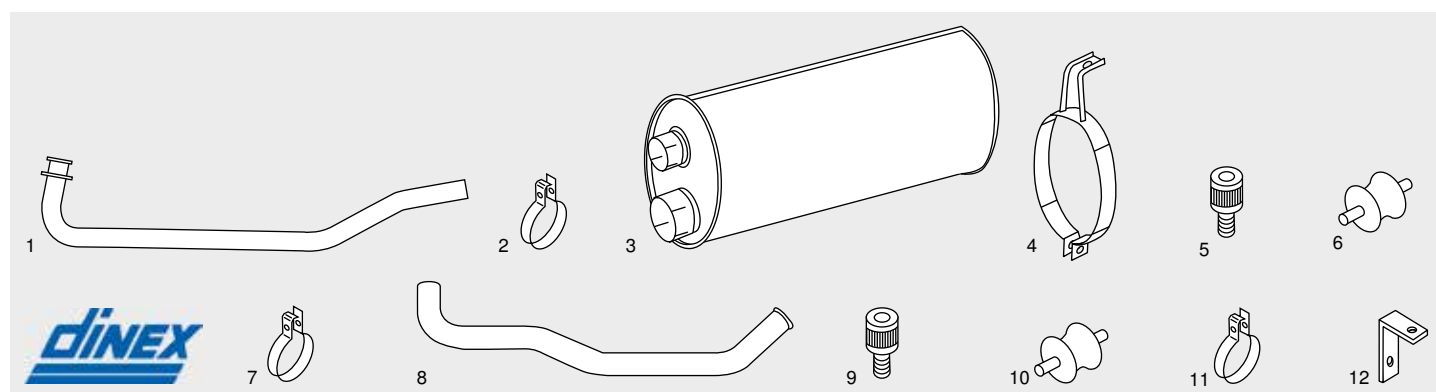
Jakostní náhradní díly pro vozidla podle normy Euro 4 a Euro 5

Od roku 2006 jsou užitková vozidla a dodávky vybavena zařízením podle normy Euro 4 a od roku 2009 podle normy Euro 5. Vaše filtry pevných částic a katalyzátory mezi tím v mnoha případech dosahují konce své životnosti a musí být vyměněny. Zub času ohlodává také výfukové potrubí a tlumiče hluku na typických místech opotřebení.

U společnosti EUROPART obdržíte vysoce jakostní náhradní díly od našeho partnera na trhu společnosti DINEX, které jsou vhodné pro široké použití u vozidel DAF, Iveco, MAN, Mercedes-Benz, Renault, Scania a Volvo, jakož i pro nejběžnější modely dodávek.



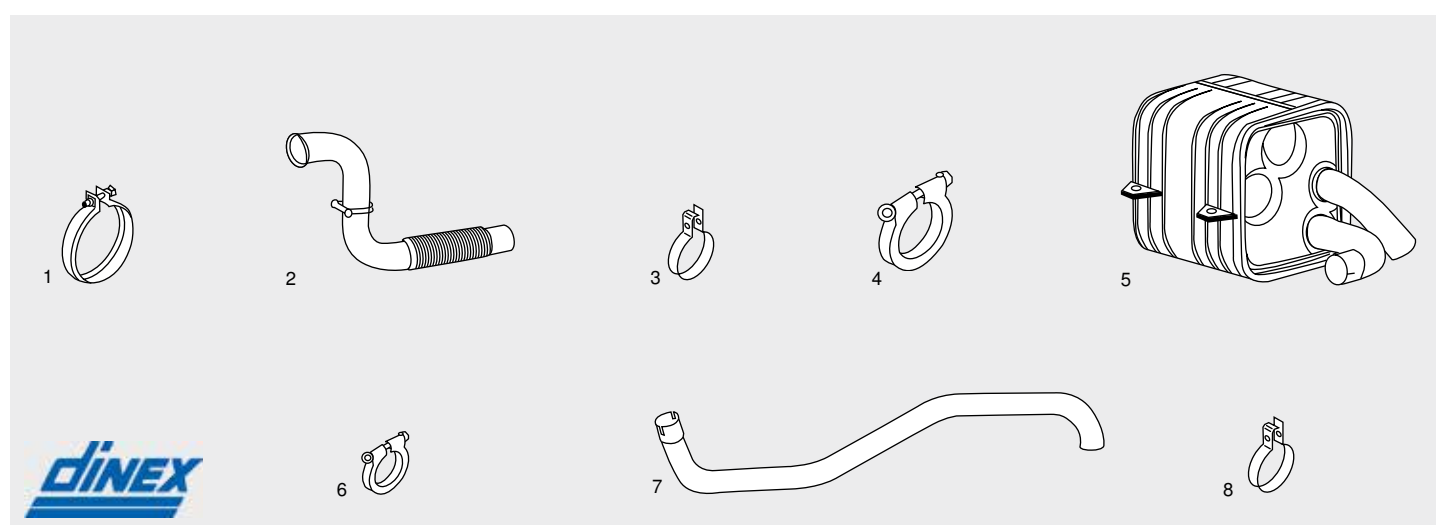
**EUROPART
JE DOBRÉ VĚDĚT**



Výfukové trubky a příslušenství vhodné pro MAN L2000 (Euro 2)



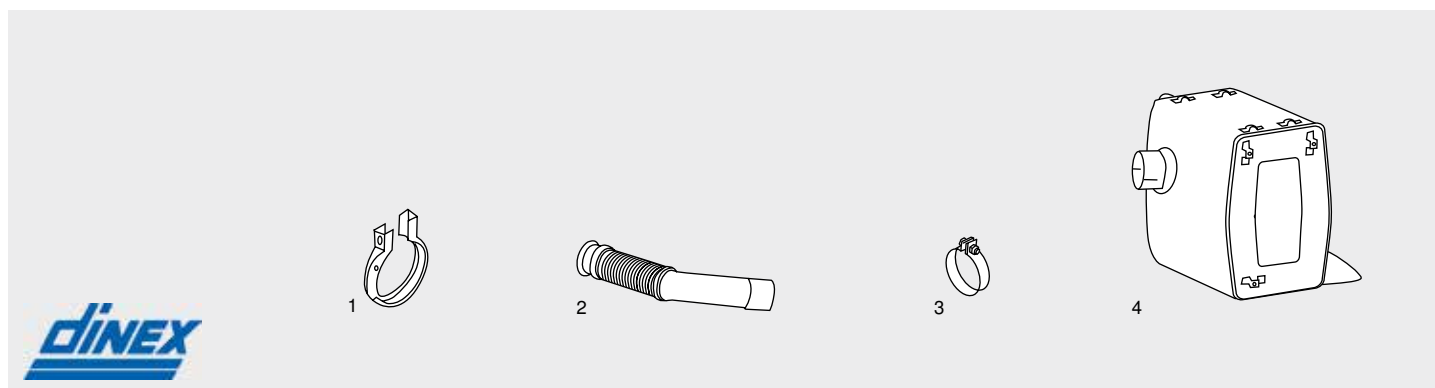
Popis	Montážní doba	Obr.	Obj. číslo	Porovnávací číslo
Přední trubka (použití pro D0824 LFL, s motorovou brzdou, L40 -14/1997)		1	8770 808 621	Dinex 47101
Trubková spona výfuku		2	8730 116 600	Dinex 99768
Tlumič výfuku		3	8770 808 611	Dinex 47300
Hrncová spona (Počet kusů: 2)		4	8772 002 110	Dinex 49841
Pryžový držák (Počet kusů: 2)	-35/1999	5	4260 049 907	Dinex 49907
Pryžový držák (Počet kusů: 2)	36/1999-	6	4260 021 822	Dinex 21822
Upínací manžeta		7	4260 099 794	Dinex 99794
Koncová trubka (L40 -14/97)		8	8770 808 616	Dinex 47600
Pryžový držák	-35/1999	9	4260 049 907	Dinex 49907
Pryžový držák	36/1999-	10	4260 021 822	Dinex 21822
Trubková spona výfuku		11	8730 117 400	Dinex 99789
Držák		12	8772 498 470	Dinex 49847



Výfukové trubky a příslušenství vhodné pro Mercedes-Benz Atego (Euro 5)



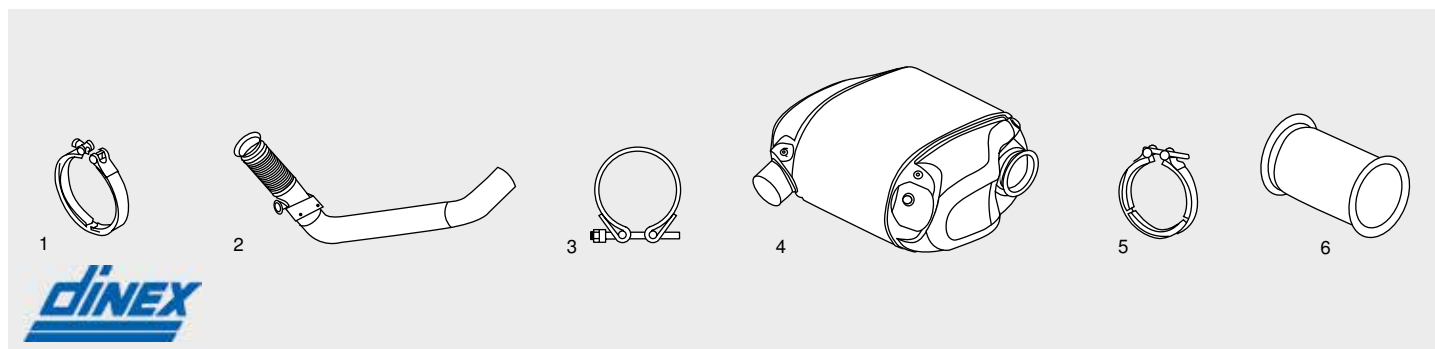
Popis	Obr.	Obj. číslo	Porovnávací číslo
Upínací manžeta	1	8730 166 100	Dinex 50810
Přední trubka (OM 904 LA)	2	4269 054 270	Dinex 54270
Trubková spona výfuku	3	8730 104 500	Dinex 99775
Trubková spona výfuku	4	8730 104 810	Dinex 50945
Střední tlumič výfuku (CAT, SCR) (OM 904 LA)	5	4260 054 305	Dinex 54301
Trubková spona výfuku	6	8730 100 014	Dinex 50924
Koncová trubka	7	4260 054 672	Dinex 54672
Trubková spona výfuku	8	8730 117 400	Dinex 99789



Výfukové trubky a příslušenství vhodné pro Mercedes-Benz Actros (Euro 3)



Popis	Obj. číslo	Porovnávací číslo
Upínací manžeta	4260 051 894	Dinex 51894
Přední trubka	9464 903 019	Dinex 53252
Spona trubky	8730 156 100	Dinex 99730
Koncový tlumič výfuku (Road Version (Silniční verze))	8730 100 927	Dinex 50450



Výfukové trubky a příslušenství vhodné pro Iveco Stralis (Euro 5)

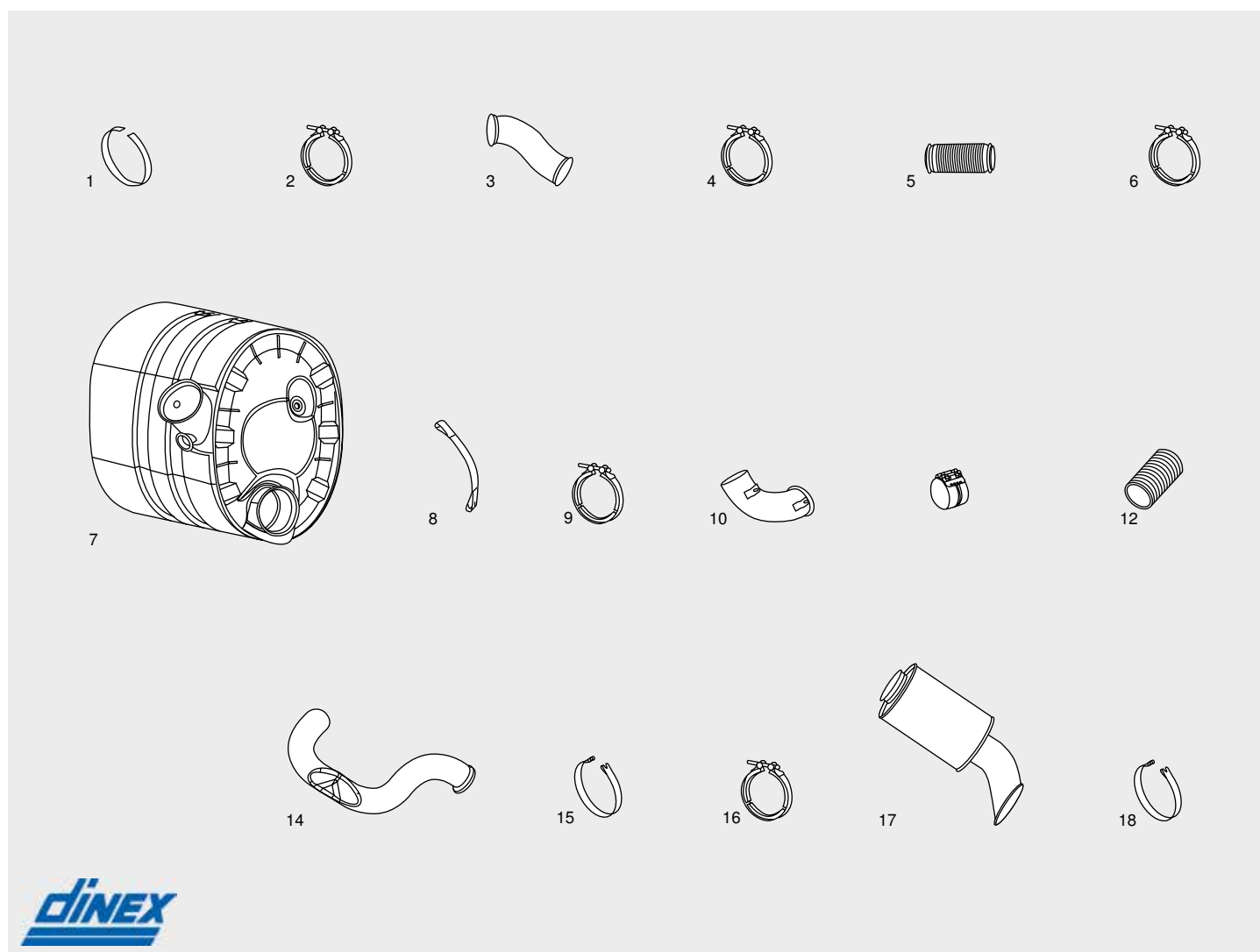


Popis	Obr.	Obj. číslo	Porovnávací číslo
Upínací manžeta	1	8702 980 600	Dinex 29806
Přední trubka	2	4260 028 136	Dinex 28136
Upínací manžeta	3	8700 999 110	Dinex 99911
Koncový tlumič výfuku (CAT, SCR) (použití pro Číslo motoru F3AE3681)	4	4260 028 477	Dinex 28477
Upínací spona	5	4260 028 905	Dinex 28905
Výfuková trubka	6	4260 029 600	Dinex 29600

Kvalita společnosti DINEX na první pohled

- přímá náhrada pro původně instalované tlumiče a katalyzátory,
- výroba z jakostních materiálů se silou stěn potrubí 1,5 až 2,0 mm,
- inteligentní ohýbání potrubí a velmi málo svařovaných bodů pro optimální proudění výfukových plynů, snížení hluku a redukované opotřebení,
- výrobky společnosti DINEX mají certifikát ve všech zemích EU, které zavedly ekologické zóny, a zaručují tak volnou jízdu v celé Evropě,
- od roku 1992 je společnost DINEX partnerem společnosti EUROPART.

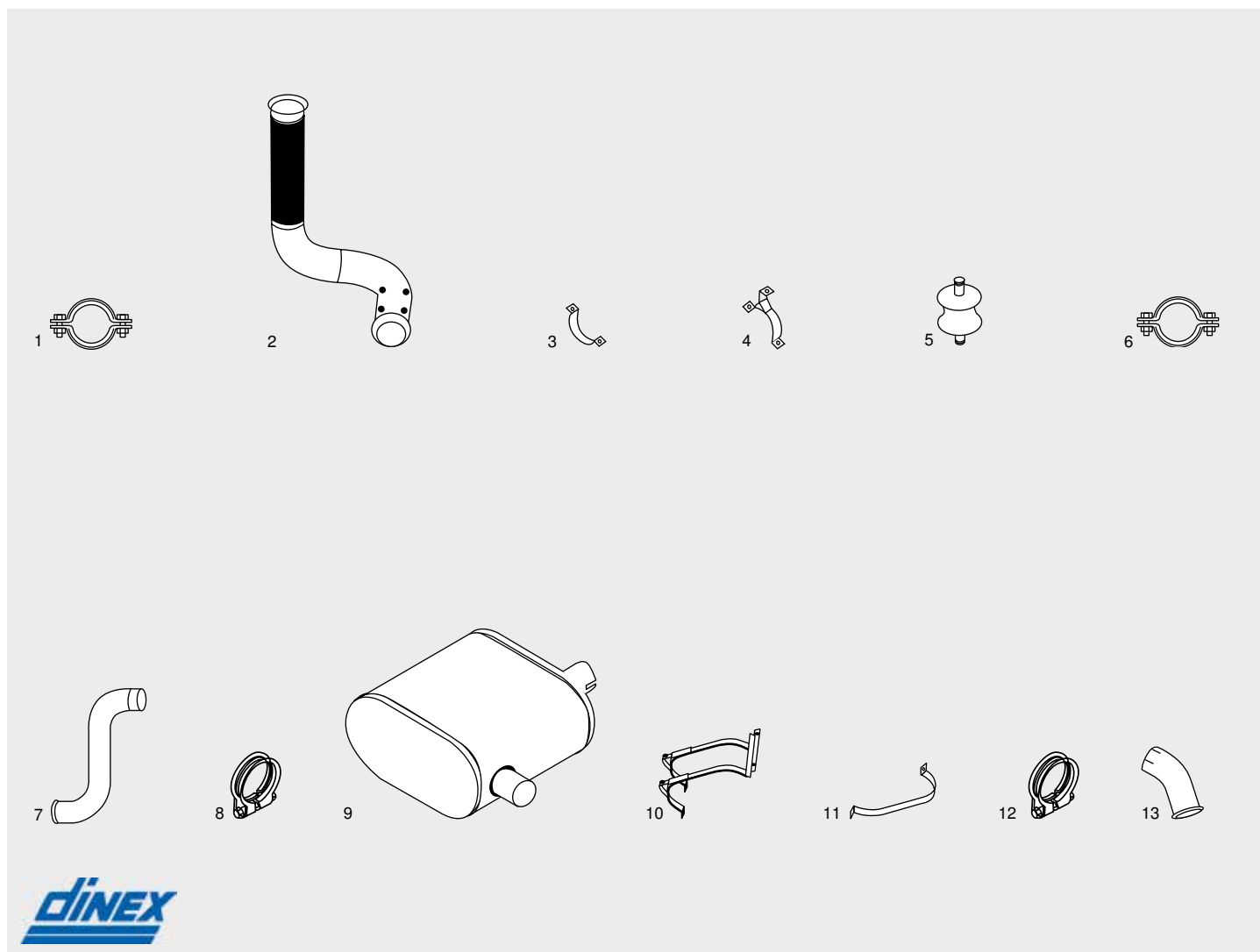
**EUROPART
JE DOBRÉ VĚDĚT**



Výfukové trubky a příslušenství vhodné pro Renault Premium (Euro 5)



Popis	Obr.	Obj. číslo	Porovnávací číslo
Těsnící kroužek	1	8000 000 139	Dinex 80920
Spona trubky	2	4260 080 921	Dinex 80921
Přední trubka	3	4260 066 127	Dinex 66127
Spona trubky	4	4260 080 921	Dinex 80921
Flex trubka	5	8700 081 113	Dinex 81113
Spona trubky	6	4260 080 921	Dinex 80921
Střední tlumič výfuku (CAT, SCR)	7	4260 064 462	Dinex 64462
Upínací pás (Počet kusů: 4)	8	4260 066 841	Dinex 66841
Spona trubky	9	4260 080 921	Dinex 80921
Distanční trubka	10	8730 154 456	Dinex 81730
Trubková spona výfuku	11	9990 000 282	Dinex 99328
Flex trubka	12	4260 081 728	Dinex 81728
Trubková spona výfuku	13	9990 000 282	Dinex 99328
Koncová trubka	14	8700 817 190	Dinex 81719
Upínací spona	15	8000 000 144	Dinex 80927
Spona trubky	16	4260 080 921	Dinex 80921
Koncový tlumič výfuku	17	6173 183 953	Dinex 81718
Přídržný kroužek	18	8708 092 500	Dinex 80925



Výfukové trubky a příslušenství vhodné pro Renault Premium (Euro 3)



Popis	Provedení	Obr.	Obj. číslo	Porovnávací číslo
Upínací manžeta		1	8700 649 170	Dinex 64917
Přední trubka		2	8000 066 121	Dinex 66121
Držák	Dolní polovina	3	8700 648 190	Dinex 64819
Držák	Horní polovina	4	8700 648 180	Dinex 64818
Silentblok		5	8700 648 170	Dinex 64817
Upínací manžeta		6	8700 649 170	Dinex 64917
Přední trubka		7	8000 066 214	Dinex 66214
Trubková spona výfuku		8	8000 000 176	Dinex 99115
Tlumič výfuku		9	8700 404 252	Dinex 64360
Držák		10	8700 648 090	Dinex 64809
Držák (Počet kusů: 2)		11	8700 648 100	Dinex 64810
Upínací manžeta		12	8700 939 348	Dinex 99108
Koncová trubka		13	6420 389 467	Dinex 64764

Portfolio výrobků společnosti DINEX

Sortiment společnosti DINEX zahrnuje všechny výrobky mezi turbodmyčadlem a koncovým potrubím výfukového systému. 95 % výrobků je přitom vyrobeno samotnou společností DINEX.



Izolace

Tyto výrobky jsou instalovány hlavně ve výfukových systémech s emisními limity.



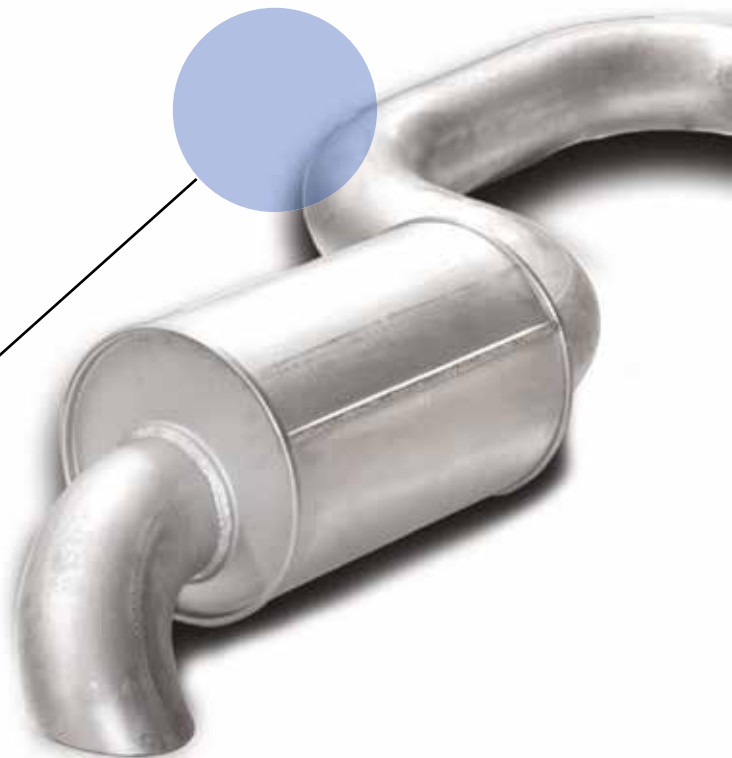
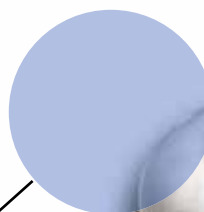
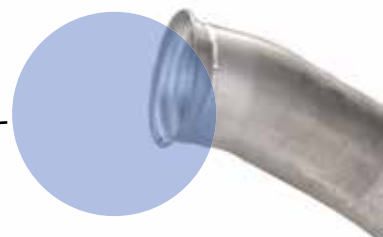
Pružné trubky a tlumicí díly

Vedle známých pružných trubek 2-S jsme vyvinuli speciální „Low Leakage“ aplikace, které zajišťují dokonalé utěsnění pro emisní aplikace (normy Euro 4 až Euro 6).



Potrubí odvodu spalin

Vyrobené z oceli opatřené zinko-hliníkovým povlakem nebo vyrobené z ušlechtilé oceli od 22 do 152,4 mm.





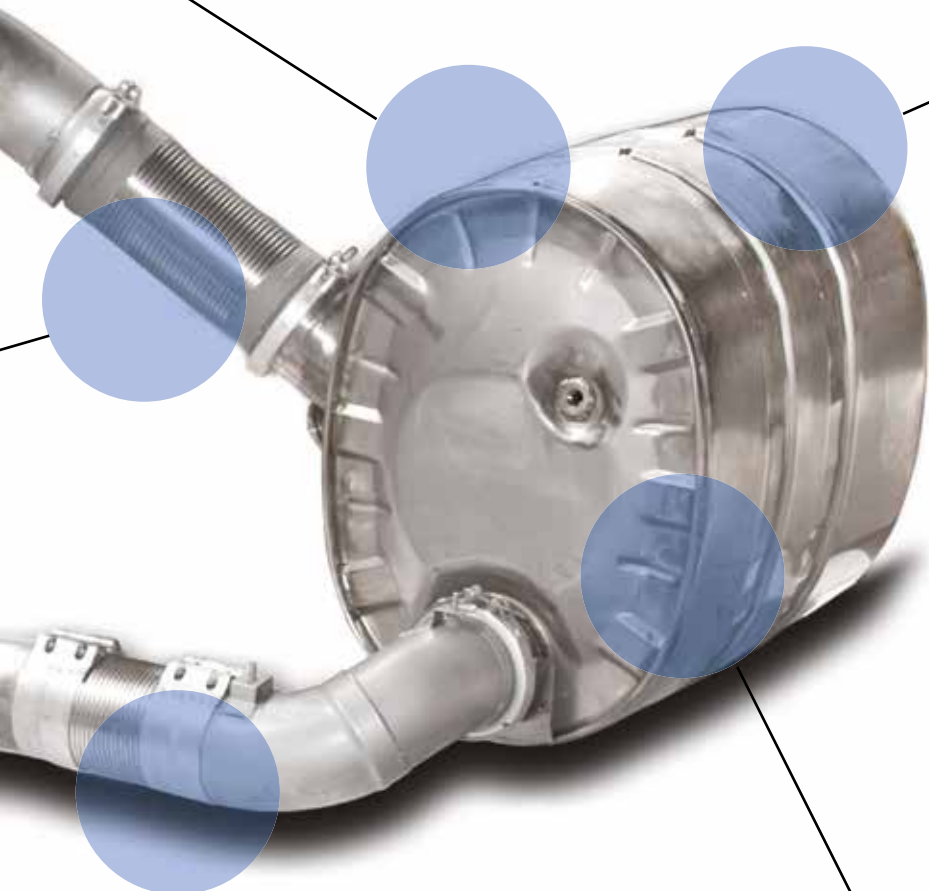
Tlumiče hluku

Vyrobené z oceli opatřené zinko-hliníkovým povlakem nebo opatřené přehybem z ušlechtilé oceli, lisované nebo svařované. K dispozici ve 125 různých velikostech.



Výfukové šroubové spoje

Všechny šroubové spoje jsou vyráběny společností DINEX.



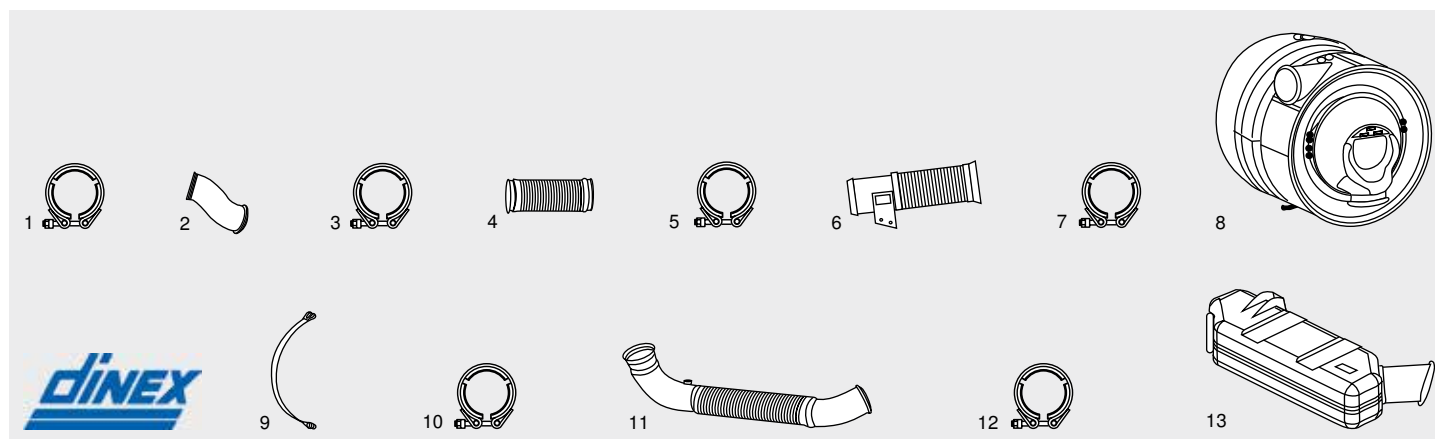
Spony

Sortiment zahrnuje ploché spony, spony DIN, úhlové spony, pružné spony a spony ve tvaru U.



Emisní technologie

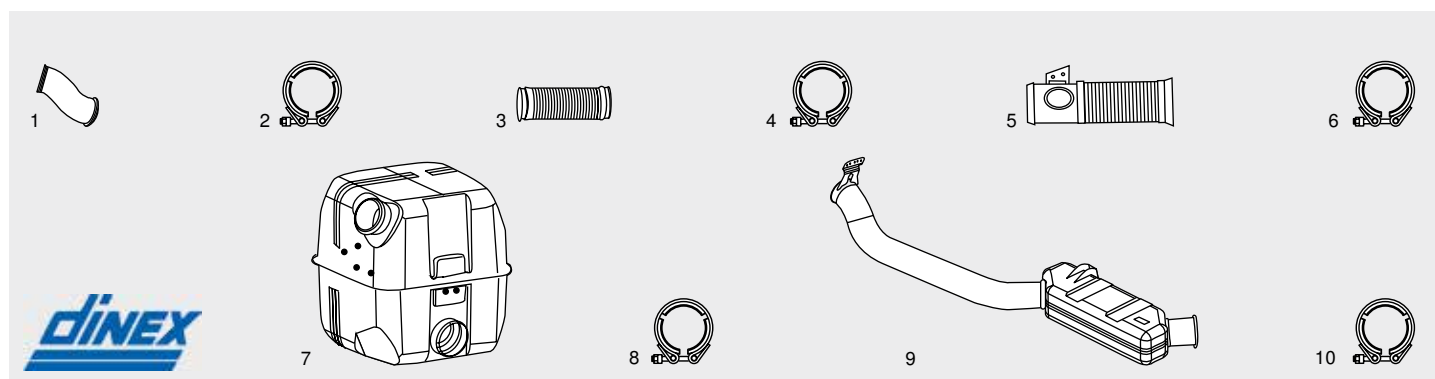
Filtry pevných částic a SCR katalyzátory je možné integrovat do tlumičů výfuků společnosti DINEX.



Výfukové trubky a příslušenství vhodné pro Scania G, P, R, T (Euro 4)



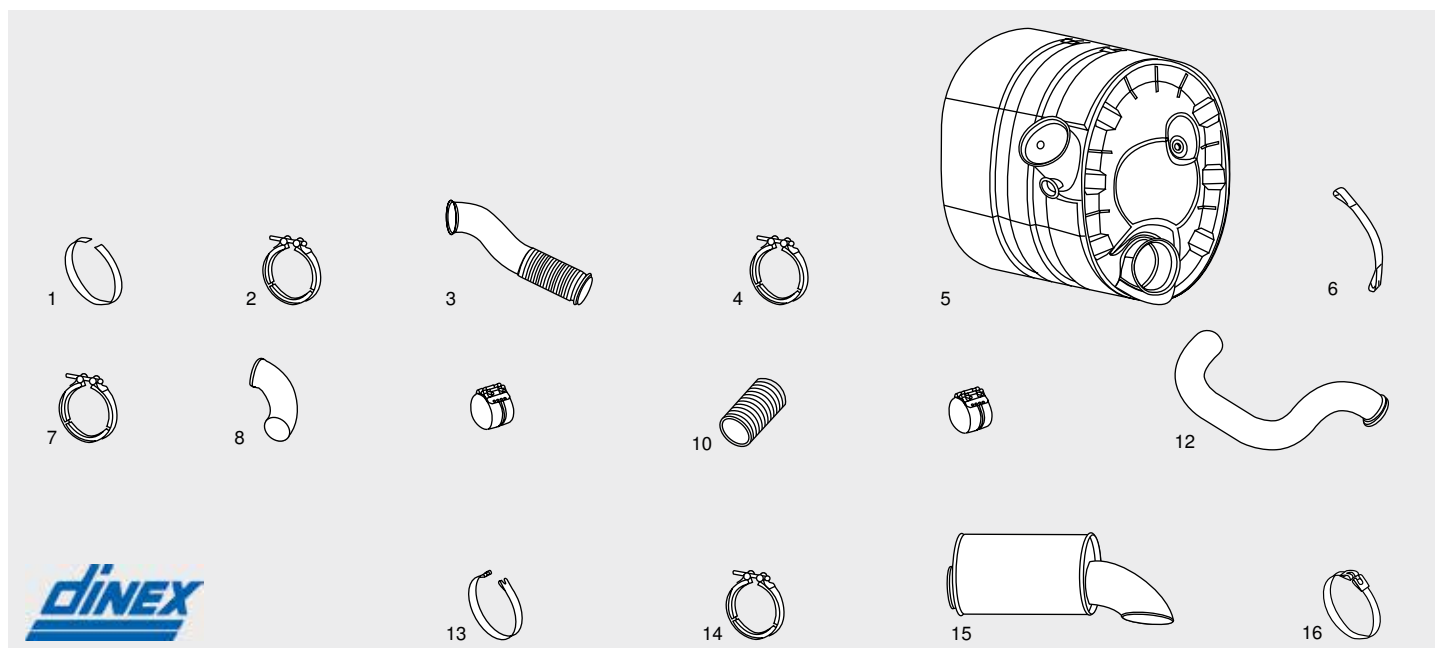
Popis	Obr.	Obj. číslo	Porovnávací číslo
Trubková spona výfuku	1	8790 000 208	Dinex 68835
Přední trubka	2	4260 068 088	Dinex 68088
Trubková spona výfuku	3	8790 000 208	Dinex 68835
Flex trubka (Číslo motoru DC9/DC12, pohon všech kol)	4	8703 068 092	Dinex 68092
Trubková spona výfuku	5	8790 000 208	Dinex 68835
Flex trubka	6	4260 068 083	Dinex 68083
Upínací manžeta	7	8790 068 858	Dinex 68858
Střední tlumič výfuku (CAT, SCR, kompletní)	8	4260 068 339	Dinex 68339
Upínací pás (Počet kusů: 2)	9	5831 850 507	Dinex 68876
Upínací manžeta	10	8790 068 858	Dinex 68858
Flex trubka	11	4261 852 050	Dinex 68505
Upínací manžeta	12	8790 068 858	Dinex 68858
Koncový tlumič výfuku	13	4260 068 725	Dinex 68725



Výfukové trubky a příslušenství vhodné pro Scania G, P, R, T (Euro 3)



Popis	Obr.	Obj. číslo	Porovnávací číslo
Přední trubka	1	4260 068 088	Dinex 68088
Trubková spona výfuku	2	8790 000 208	Dinex 68835
Flex trubka (Pohon všech kol, vstup vzduchu vzadu, vysoká montáž)	3	8703 068 085	Dinex 68085
Trubková spona výfuku	4	8790 000 208	Dinex 68835
Přední trubka	5	4260 068 091	Dinex 68091
Trubková spona výfuku	6	8790 000 208	Dinex 68835
Střední tlumič výfuku (Ø 114,3 mm – 2x)	7	8790 000 095	Dinex 68327
Trubková spona výfuku	8	8790 000 208	Dinex 68835
Koncový tlumič výfuku	9	8730 068 720	Dinex 68720
Trubková spona výfuku	10	8790 000 208	Dinex 68835



Výfukové trubky a příslušenství vhodné pro Volvo FM (Euro 5)



Popis	Obr.	Obj. číslo	Porovnávací číslo
Těsnící kroužek	1	8000 000 139	Dinex 80920
Spona trubky	2	4260 080 921	Dinex 80921
Přední trubka	3	4260 082 235	Dinex 82235
Spona trubky	4	4260 080 921	Dinex 80921
Koncový tlumič výfuku (CAT, SCR) (Číslo motoru D13C, 12,8 l, 460/500 k)	5	4260 080 393	Dinex 80393
Upínací pás (Počet kusů: 4)	6	4260 066 841	Dinex 66841
Spona trubky	7	4260 080 921	Dinex 80921
Výfuková trubka (8 x 2/8 x 4)	8	8000 000 129	Dinex 80767
Trubková spona výfuku	9	9990 000 282	Dinex 99328
Flex trubka	10	4260 081 728	Dinex 81728
Trubková spona výfuku	11	9990 000 282	Dinex 99328
Koncová trubka (Délka 900 mm)	12	8000 000 132	Dinex 80770
Upínací spona	13	8000 000 144	Dinex 80927
Spona trubky	14	4260 080 921	Dinex 80921
Koncový tlumič výfuku (Vypouštění směrem dozadu)	15	8700 284 490	Dinex 81722
Přídržný kroužek	16	8000 000 142	Dinex 80924

Nástavbové díly

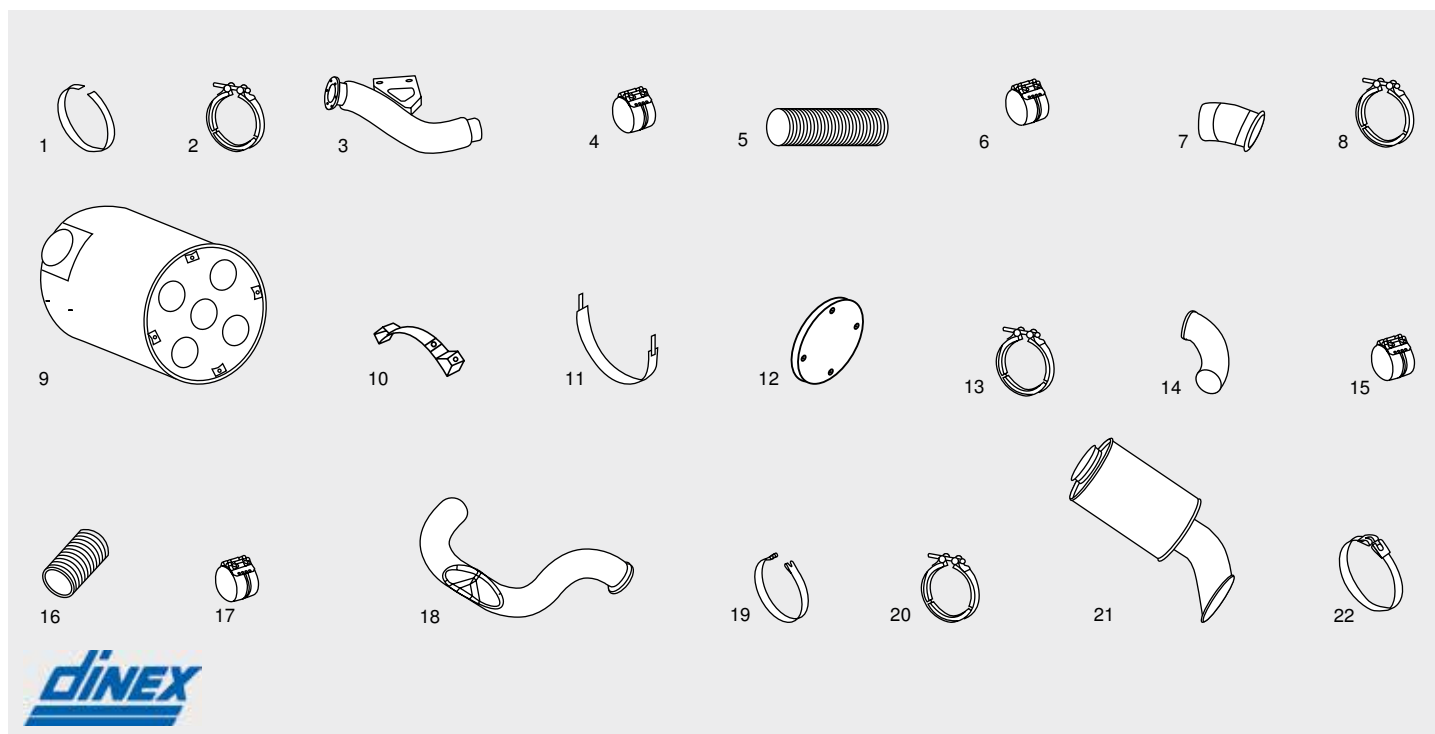
Společnost EUROPART vám nabízí širokou paletu montážních dílů společnosti DINEX, které jsou speciálně nastaveny pro určitá vozidla nebo jako univerzální díly.

Nabídka zahrnuje různé výrobky pro montáž a zavěšení potrubí a tlumičů výfuků, např. upevňovací pásy, konzoly a spony.

K oddělení vibrací karosérie a výfukového systému jsou k dispozici různá provedení montážních pryžových dílů.

Velká paleta výrobků pro spojování a montáž výfukových systémů zahrnuje také ploché spony, spony DIN, úhlové spony, pružné spony a spony ve tvaru U. Od jednoduchých a cenově výhodných dílů sahá vývoj až po nejvyšší třídu výrobků pro náročné aplikace.

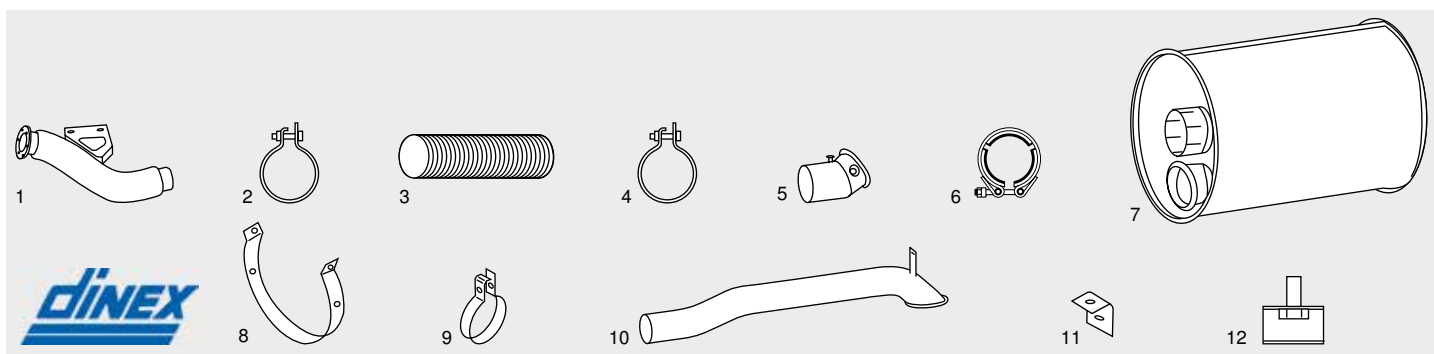
EUROPART
JE DOBRÉ VĚDĚT



Výfukové trubky a příslušenství vhodné pro Volvo FL (Euro 3)



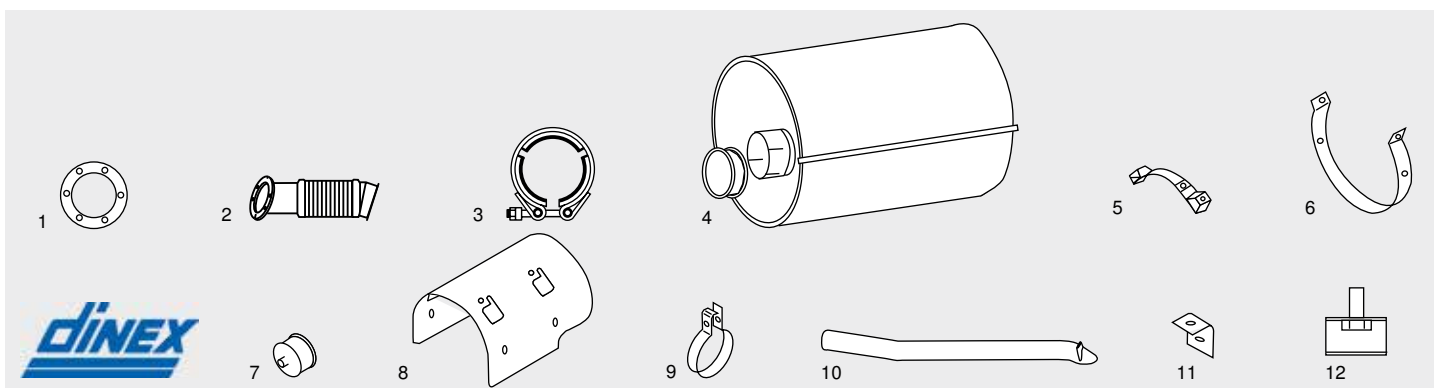
Popis	Provedení	Obr.	Obj. číslo	Porovnávací číslo
Těsnící kroužek		1	8000 000 139	Dinex 80920
Spona trubky		2	4260 080 921	Dinex 80921
Přední trubka		3	4260 811 990	Dinex 81199
Trubková spona výfuku		4	9990 000 282	Dinex 99328
Flex trubka		5	8000 000 149	Dinex 82140
Trubková spona výfuku		6	9990 000 282	Dinex 99328
Distanční trubka		7	4260 812 000	Dinex 81200
Spona trubky		8	4260 080 921	Dinex 80921
Středový/koncový tlumič výfuku		9	8000 000 117	Dinex 80401
Upínací pás (Počet kusů: 2)	Horní polovina	10	4260 080 958	Dinex 80958
Upínací pás (Počet kusů: 2)	Dolní polovina	11	8730 102 101	Dinex 80896
Ochranný tepelný štít		12	8730 102 099	Dinex 80895
Spona trubky		13	4260 080 921	Dinex 80921
Výfuková trubka		14	8000 000 129	Dinex 80767
Trubková spona výfuku		15	9990 000 282	Dinex 99328
Flex trubka		16	4260 081 728	Dinex 81728
Trubková spona výfuku		17	9990 000 282	Dinex 99328
Distanční trubka		18	8000 000 133	Dinex 80771
Upínací spona		19	8000 000 144	Dinex 80927
Spona trubky		20	4260 080 921	Dinex 80921
Koncový tlumič výfuku		21	8000 000 118	Dinex 80402
Přídržný kroužek		22	8000 000 142	Dinex 80924



Výfukové trubky a příslušenství vhodné pro MAN HOCL (Euro 4)



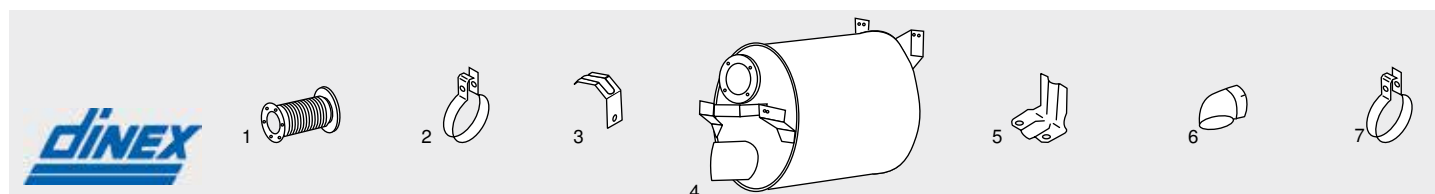
Popis	Obr.	Obj. číslo	Porovnávací číslo
Přední trubka	1	4260 048 186	Dinex 48186
Trubková spona výfuku	2	8730 128 900	Dinex 99704
Přední trubka	3	8730 101 755	Dinex 49186
Trubková spona výfuku	4	8730 128 900	Dinex 99704
Distanční trubka	5	4260 482 170	Dinex 48217
Upínací manžeta	6	8707 080 400	Dinex 70804
Středový/koncový tlumič výfuku (CAT)	7	4260 047 320	Dinex 47320
Doraz (Počet kusů: 2)	8	8704 992 100	Dinex 49921
Trubková spona výfuku	9	8700 090 300	Dinex 99714
Koncová trubka	10	4260 047 726	Dinex 47726
Držák	11	4260 498 640	Dinex 49864
Doraz	12	8700 498 380	Dinex 49838



Výfukové trubky a příslušenství vhodné pro MAN Lion's City G (Euro 3)



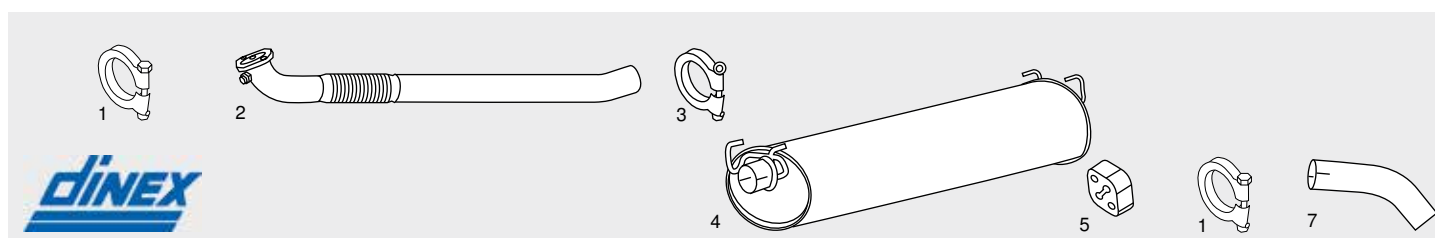
Popis	Obr.	Obj. číslo	Porovnávací číslo
Doraz	1	8700 498 370	Dinex 49837
Výfuková trubka (Bez motorové brzdy)	2	5232 055 092	Dinex 47228
Upínací manžeta	3	8707 080 400	Dinex 70804
Středový/koncový tlumič výfuku (Bez motorové brzdy)	4	8700 493 930	Dinex 49393
Držák (Počet kusů: 2)	5	8730 101 777	Dinex 49825
Doraz (Počet kusů: 2)	6	8704 992 100	Dinex 49921
Silentblok (Počet kusů: 2)	7	8772 002 040	Dinex 49910
Ochranný tepelný štít	8	4260 499 310	Dinex 49931
Trubková spona výfuku	9	8700 090 300	Dinex 99714
Koncová trubka	10	5232 055 006	Dinex 47665
Držák	11	4260 498 640	Dinex 49864
Doraz	12	8700 498 380	Dinex 49838



Výfukové trubky a příslušenství vhodné pro Mercedes-Benz Conecto (Euro 3)



Popis	Obr.	Obj. číslo	Porovnávací číslo
Přední trubka (Konstrukční typ 671.015/671.020/671.030/671.042)	1	8700 053 185	Dinex 53185
Upínací manžeta (Počet kusů: 2)	2	2127 099 727	Dinex 99727
Držák (Počet kusů: 2)	3	8730 101 126	Dinex 51817
Středový/koncový tlumič výfuku	4	8730 500 414	Dinex 51333
Držák	5	8730 134 900	Dinex 50840
Koncová trubka	6	4260 050 514	Dinex 50514
Upínací manžeta	7	2127 099 727	Dinex 99727



Výfukové trubky a příslušenství vhodné pro Iveco Daily City Truck (Euro 3)



Popis	Obr.	Obj. číslo	Porovnávací číslo
Trubková spona výfuku	1	8700 288 110	Dinex 28811
Přední trubka	2	8700 292 370	Dinex 29237
Trubková spona výfuku	3	8700 288 100	Dinex 28810
Tlumič výfuku	4	8700 284 080	Dinex 28408
Přýžový závěs (Počet kusů: 4)	5	8700 298 050	Dinex 29805
Trubková spona výfuku	6	8700 288 110	Dinex 28811
Koncová trubka	7	8700 287 830	Dinex 28783



Výfukové trubky a příslušenství vhodné pro VW Crafter, 04/2006- (Euro 4)



Popis	Obr.	Obj. číslo	Porovnávací číslo
Upínací manžeta	1	4260 074 809	Dinex 74809
Těsnění výfukové trubky	2	4260 074 807	Dinex 74807
Filtr částic (SIC)	3	4260 074 313	Dinex 74313
Upínací manžeta	4	4260 074 811	Dinex 74811
Přýžový závěs (Počet kusů 4)	5	8730 206 869	Dinex 50985
Střední tlumič výfuku	6	4260 004 311	Dinex 74311
Upínací manžeta	7	8700 939 340	Dinex 99071
Koncová trubka	8	4260 004 605	Dinex 74605
Přýžový závěs	9	8730 206 869	Dinex 50985

Katalyzátory a filtry pevných částic



Katalyzátor

vhodný pro Mercedes-Benz Sprinter,
06/2006- (Euro 4)

Obj. číslo	Porovnávací číslo
4260 006 340	Dinex 56340



Filtr částic

vhodný pro Mercedes-Benz Sprinter, 04/2006- (Euro 4)

Celková povolená hmot. > 3,5 t
Délka 250 mm

Obj. číslo	Porovnávací číslo
4260 006 347	Dinex 56347



Filtr částic

vhodný pro VW Crafter, 04/2006- (Euro 4)

Obj. číslo	Porovnávací číslo
4260 074 313	Dinex 74313



Filtr částic

vhodný pro VW Transporter T5, 01/2006-
(Euro 4)

Jakost SIC

Obj. číslo	Porovnávací číslo
4260 004 347	Dinex 74347



Filtr částic

vhodný pro VW Transporter T5, 04/2003- (Euro 4)

Délka 487 mm
Jakost SIC

Obj. číslo	Porovnávací číslo
4260 004 317	Dinex 74317



Čištění filtru pevných částic



Tester filtru pevných částic

DiCLEAN®, T401

- Ke kontrole účinnosti čištění filtru.
- Výsledky měření jsou ukládány do databáze testeru a lze je vytisknout pro dokumentování procesu čištění.
- Kontrola pomocí světelného zdroje, pro vizuální kontrolu poškození a trhlin stěn.
- Chcete-li před čištěním změřit proud vzduchu, je nutné vložit do přístroje filtr pevných částic (DPF).
- Statický tlak klesá v poměru k hmotnostnímu proudu vzduchu.
- Před a po vyčištění filtru je přes filtr veden stejný hmotnostní proud vzduchu.
- Přesná dokumentace čištěním dosažené ztráty tlaku.

Obj. číslo

4260 043 068

Porovnávací číslo

Dinex 43068

Čištění filtru pevných částic DiClean® Complete

Kompletní čisticí centrum pro filtr pevných částic vznětového motoru

Společnosti EUROPART a DINEX nabízí pro vaši dílnu kompletní řešení týkající se čištění filtrů pevných částic vznětového motoru.

1. Tester T401 – Znečištěný filtr pevných částic vznětového motoru je v rámci měření proudu vzduchu upevněn v testeru.
2. Čisticí jednotka – Filtr pevných částic vznětového motoru je čištěn stlačeným vzduchem, aby se uvolnily částice sazí.
3. Spalovací pec – Filtr pevných částic vznětového motoru je připraven pro vypálení.
4. Po vypálení je filtr pevných částic vznětového motoru znovu vyčištěn v čisticí jednotce tak, že jsou odstraněny uvolněné částice popela pomocí stlačeného vzduchu.
5. Vyčištěný filtr pevných částic vznětového motoru je opět změřen v testeru T401. Výsledky měření musí být porovnány s prvním měřením.

Proces čištění filtru trvá 2 až 3 hodiny.

EUROPART
JE DOBRÉ VĚDĚT



Zařízení pro čištění filtrů

DiCLEAN®

- Je zabudován regulátor filtru pro stlačený vzduch a ten je přednastaven na max. dovolený provozní tlak.
- Proces čištění může být během provozu sledován pomocí zrcátka a reflektorů.
- Částice sazí a popílku z regenerovaného filtru jsou během čištění odstraňovány z čistící komory a dostávají se do filtru čištění vzduchu.
- Dva teflonem potažené filtry čištění vzduchu extrahují více než 99 % sazí a popílku, které jsou odstraněny z filtru pevných částic.
- Filtry čištění vzduchu jsou automaticky čištěny v sekvenčních intervalech stlačeným vzduchem, když je dokončen proces čištění a odstraňování nečistot z filtru pevných částic.
- Při dosažení max. úrovně znečištění filtru je aktivována výstražná zpráva. Při normálním čištění filtru pevných částic během servisních intervalů vydrží filtry vzduchu více než 500 cyklů čištění.
- Lepenková krabice o objemu 35 litrů ve filtrační komoře zachycuje veškeré odstraněné částice sazí a popílku.
- Likvidace: Prach třídy M podle normy EN 60335-2-69 z roku 1997
- Je přiváděn 3/8" spojovacím potrubím, které je připojeno k přívodu stlačeného vzduchu o objemu min. 500 l/min při tlaku 7 barů. Pokud je používán vyšší tlak (viz výše uvedený regulátor filtru), může být filtr pevných částic během regenerace poškozen.

Motorový výkon	1,1 kW
Ø trubky	125 mm
Hladina akustického tlaku	73 dB(A)
Napětí	230 V
Délka kabelu	3 m
Šířka	800 mm
Výška	1600 mm
Hloubka	950 mm
Hmotnost	140 kg



Obj. číslo

4260 043 016

Porovnávací číslo

Dinex 43016



Spalovací pece

DiCLEAN®

- Spaluje saze až 4x rychleji než ostatní pece.
- Doba spalování pro kordieritový filtr (Program 1) činí pouze 2 hod. 15 min., pro filtr z karbidu křemičitého (Program 2) pouze 2 hod. 50 min. (Ve většině ostatních pecí činí doba spalování sazí často 8–10 hod.)
- To znamená, že zákazník nemusí do servisní dílny přijet ještě jednou, filtr je možné vyčistit a znovu namontovat v rámci jednoho kroku, odpadá montáž přechodného filtru.
- Popis procesu:
- Princip spalování: Procesní/technologický vzduch se na topném prvku ohřeje až na 600 °C a je foukán přes filtr. Když horký vzduch proudí z filtru pevných částic do spalovací komory, je smícháván s okolním vzduchem a ochlazován na cca 50 °C. Smíšený vzduch je před opuštěním pece odfiltrován.
- Proces spalování: Ohřev procesního/technologického vzduchu je kontrolován křivkou spalování na základě času a teploty. Proces je v řídicí jednotce naprogramován tak, že je variabilně řízen přívod horkého vzduchu a tím je umožněno dodržovat stanovenou křivku spalování. Po skončení procesu je zařízení vypnuto a filtr je automaticky uveden do své výchozí polohy. Filtr se nyní ochladí na přijatelnou teplotu a je možné jej opět namontovat do vozidla.

Motorový výkon	1,35 kW
Přípojka stlačeného vzduchu	7 bar
Ø trubky	200 mm
Napětí	3 x 400 V
Šířka	1500 mm
Výška	2100 mm
Hloubka	750 mm

Topný prvek: 12 kW

Spalovací komora: max. průměr filtru 450 mm



Obj. číslo

4260 043 060

Porovnávací číslo

Dinex 43060

Tester výfukových plynů



Tester odpadních plynů

AVL DiTEST CDS 450

Nejmodernější technologie, připraveno pro budoucí hardwarové a softwarové požadavky, efektivní používání a ovládání díky přehlednému, rychlému a intuitivnímu rozhraní, optimalizováno pro dílny – konstrukce, materiál i zpracování odpovídá náročným podmínkám dílenského prostředí, ochrana investic a návratnost, rychle připraveno k měření, rychlejší průběh kontroly emisí, vysoká dostupnost vybavení, nízké náklady na údržbu, univerzální snímání otáček pomocí zvuku šířícího se v pevném materiálu s integrovaným testerem spalín AVL DiTEST Speed 2000

Oblast použití

Zážehové i vznětové motory (kombinovaná stanice kontroly emisí)

Rozsah dodávky

- Držák systému
- Čb. laserová tiskárna
- Benzinový modul AVL DiTEST Gas 1000
- Naftový modul AVL DiSmoke 480
- Snímač výfukových plynů, benzín
- Snímač výfukových plynů, motorová nafta, pro osobní automobily a užitková vozidla
- Modul OBD AVL DiTEST OBD 1000 s připojením pomocí rozhraní Bluetooth



Obj. číslo

9539 006 012



Tester výfukových plynů vznětových motorů

AVL DiTEST MDS 305

- pohodlné a rychlé řešení při testování výfukových plynů prováděném v dílně
- uskladnění stanice pro testování výfukových plynů bez dílenského vozíku je nenáročné na prostor a přehledné
- rychlý průběh kontroly emisí díky intuitivnímu navádění uživatele
- jednoduché vyhledávání vozidel v databázích
- kontrolu emisí může u všech užitkových vozidel provádět pouze jedna osoba
- zcela nová koncepce rádiového přenosu dat poskytuje maximální volnost pohybu během měření
- bezdrátové připojení k počítači, které nepodléhá opotřebení
- velmi krátké doby zahřívání < 2 min.
- malý, praktický modul OBD
- flexibilní, odolné a efektivní použití v každodenním provozu
- inovované dílenské řešení umožňující umístění na vozidlo, na kterém se provádí měření

Oblast použití

Pro osobní a užitkové automobily a autobusy

Rozsah dodávky

- modul pro testování výfukových plynů vznětových motorů AVL DiSmoke 480 Bluetooth
- rozhraní OBD AVL DiTEST OBD 1000
- přístroj k měření otáček/teploty AVL DiTEST AUX 2000 Bluetooth
- dílenský nástěnný držák

Včetně příručky 5



Obj. číslo

9539 006 030

System odsávání výfukových plynů

s.tec
GERMANY

System odsávání

Oblast použití
pro nákladní automobily

Rozsah dodávky

- 1 ventilátor, typ FD 1800 (požadované výfukové potrubí, jmenovitá světlost 200 mm), hliníková litá skříň chráněná proti jiskrám, oběžné kolo staticky a dynamicky vyvážené, přímo připojený motor na trojfázový proud, s nástěnnou konzolou pro patku motoru

Objemový proud: 2 000 m³/h na hubici

Pracovní charakteristika: 1 600–750 Pa

Výkon motoru / otáčky: 1,2 kW / 2,6 A / 2 800 min⁻¹

Napětí / druh ochrany: 400 V / 50 Hz / IP54

Nasávací hrdlo: JS 200; výtláčné hrdlo: JS 160

- 1 spojovací materiál, jmenovitá světlost 160 mm

- 1 nástěnná konzola pro patku motoru

- 1 otočný kloub pro používání hadice bez zkroucení, materiál samomazací PP

- 1 hadice na odvod spalin, typ UNI 2000, jmenovitá světlost 200 mm, délka 5 m, tepelně odolná až do +180 °C, vč. hadicových spon

- 1 stojací hubice pro výfukové spaliny nákladních vozů 8230200-1, sací otvor 185 x 235 mm, se stabilním rámem, výškově nastavitelný a sklopný, připojení hadice, jmenovitá světlost 200 mm

- 1 motorový jistič, s možností použití jako vypínač

Obj. číslo

9682 500 050



s.tec
GERMANY

Navíjecí zařízení pro hadice k odsávání výfukových plynů

možnost kompletního navinutí

Oblast použití
pro nákladní automobily

Rozsah dodávky

- Ventilátor FD 1200

Objemový proud: až 1 500 m³/min

Pracovní charakteristika: 1 370–500 Pa

Výkon motoru / otáčky: 0,85 kW / 2,0 A / 2 800 min⁻¹

Napětí / druh ochrany: 400 V / 50 Hz / IP54

- Kontrola navinutí pro kompaktní zařízení

- Zavěšený spínač s kombinovanou funkcí odvíjení a navíjení hadice / zapnutí a vypnutí ventilátoru, standardní délka 5 m

- Odsávací hubice na výfukové plyny se svěracími kleštěmi

- Rám pro přímou montáž na stěnu nebo na strop

Jmenovitá šířka	Délka hadice	Šířka bubnu	Obj. číslo
125 mm	10 m	750 mm	9682 500 051
150 mm	10 m	900 mm	9682 500 052
125 mm	15 m	1200 mm	9682 500 053
150 mm	15 m	1200 mm	9682 500 054



s.tec
GERMANY

Kompletní zařízení pro odsávání výfukových plynů

BPS, typ SSK pro nákladní automobily

Kombinovaný kanál z trasy BPS a oblastí emisí, doprovodné pojízdné zařízení na pojezdovém vozíku v oblasti SSK 150, měření emisí v oblasti SSK 290 přes pojízdný vozík a stojací hubici

Rozsah dodávky

- 20 + 6 m odsávací kanál s drážkou SSK 150 a SSK 290 vyrobený z průtláčně lisovaného hliníku, vč. spojovacího dílu

- 2 koncová víka a 1 odsávací tvarovka z hliníkového odlitku

- Průběžné, těsně přiléhající profilové chlopně ze speciální pryže

- 1 ventilátor, typ FD 2400, s příslušenstvím (bez zavěšení a potrubí, potřebné výfukové potrubí, jmenovitá světlost 250 mm), z hliníkového odlitku, trojfázový proud 400 V, 50 Hz, s testovaným rychloupínacím uzávěrem

- 1 pojezdový vozík z hliníkového odlitku, připojení hadice, jmenovitá světlost 150 mm, s vyvažovacím zařízením 10–14 kg

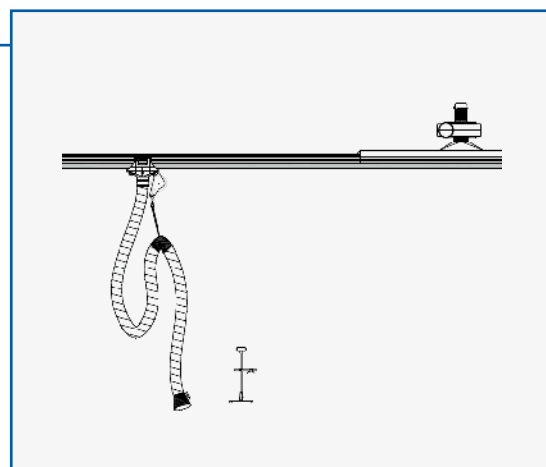
- 1 hadice pro odvod spalin, jmenovitá světlost 150 mm, délka 5 m, tepelná odolnost až 180 °C

- 1 odsávací hubice na výfukové plyny s otočným kloubem a svěracími kleštěmi, použitelná jako stojací hubice

- 1 motorový jistič, s možností použití jako vypínač

Obj. číslo

9682 500 055



EUROPART – partner servisních dílen v mezinárodním měřítku

300 pracovišť ve 28 zemích

Prodejnu EUROPART ve vaší blízkosti najdete na:
www.europart.net

