

STRUČNÁ INFORMACE

Inovativní obrysová světla

- 12 V a 24 V
- Vysoká bezpečnost díky maximální osvětlené ploše
- Moderní design

CHARAKTERISTICKÉ ZNAKY

Připojení

Vedle 6,3 plochých konektorů, může zákazník zvolit variantu AMP-Superseal.

Těsnění ke karosérii

Pokud není svítlna přilepena, může se zatěsnění provést pomocí těsnění z pryže.

Jedinečný design

Svítlna je navržena ve shodě s novými trendy v automobilovém průmyslu. Boční obrysová světla působí výrazným a impozantním dojmem.

Ucelená řada výrobků

Obrysová světla ve stejném designu jsou v provedení 12 V a 24 V. Nabídku doplňují různé barevné varianty rámečků v bílém, oranžovém, šedém a černém provedení. Stručně řečeno: světlo je vhodné do každého designu vozidla.

Nejmodernější výrobní technika

Rámeček je "nastříknut" kolem krytu a rozptylového skla. Takto je svítlna kolem dokola zapečetěna a její těsnost je oproti běžným svařovaným nebo lepeným metodám značně vyšší.

Časově a finančně výhodná montáž

Použitím 6,3 plochých konektorů se docílí rychlé a bezpečné montáže. Kulatý konektorový modul slouží jako polohovací pomůcka a ochrana kontaktních kolíků. Propojení do obvodu lze realizovat pomocí připojení na dva kontakty. Boční obrysová světla lze namontovat jak vertikálně, tak i horizontálně.

LED TECHNOLOGIE

Společnost HELLA každý rok vyvíjí nové produkty, které udávají směr v automobilovém průmyslu.

Velmi nízká spotřeba energie

Díky kombinaci účinných LED diod a přesné optiky dosahují světla HELLA předepsaného rozložení svítivosti s 80 % menší spotřebou ve srovnání s klasickou žárovkou.

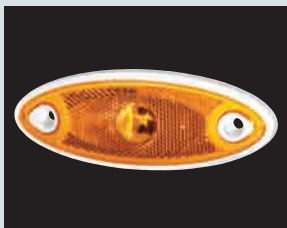
Žádná výměna žárovek, žádná údržba a extrémně dlouhá doba provozu díky optimálnímu teplotnímu managementu.

Dobry odvod tepla zamezuje přehřátí LED diod i při velmi vysokých teplotách. Tímto se maximalizuje životnost, a to i při nepříznivých provozních podmínkách. Lze dosáhnout více než 30 000 hodin provozu v závislosti na provozní teplotě.

MAXIMALIZACE BEZPEČNOSTI

Atraktivní design

Díky velkoplošnému osvětlení celého rozptylového skla ze všech úhlů pohledu je optimalizována viditelnost, a tím i bezpečnost. Nová technologie „glowing edges“ zvýrazňuje všechny obrysy světla a vytváří působivý a moderní design pro funkce bočních, pozičních a obrysových světel.



Boční obrysové světlo společnosti HELLA



Světelný zdroj: 1 LED dioda, optimální viditelnost, velká osvětlená plocha včetně obrysového osvětlení



Konkurenční světlo



Světelný zdroj: 1 LED dioda, minimální, bodově osvětlená plocha

NEJMODERNĚJŠÍ VÝROBNÍ TECHNOLOGIE



Kvalita pro nás není jen slovo, ale každodenní realita

Důraz na kvalitu se stal nedílnou součástí naší firemní kultury a proto stále zlepšujeme své výrobní procesy.

Spolehlivost procesu výroby

Plně automatizovaná výroba zaručuje vysokou úroveň kvality z hlediska těsnosti a poruchovosti. Počínaje tlakovým litím, přes mnohačetné kontroly až po balení, jsou chyby v procesu výroby téměř vyloučené.

TECHNICKÉ ÚDAJE

| Technické údaje | |
|-------------------------------------------------|--------------------------------------------------------------------------------------------|
| Homologace* | ECE  5853 |
| Provozní napětí | 12 V a 24 V |
| Schválení elektromagnetické kompatibility |  03 0227 |
| Funkce | Boční obrysové světlo Přední obrysové světlo Zadní obrysové světlo |
| Počet LED diod | 1 |
| Příkon | 0,5 W/12 V 1,0 W/24 V |
| Rozměry (Š x V x H) Konektor Verze vedení | 147 x 54 x 27,5 147 x 54 x 14,7 |
| Provozní teplota | -40 až +50 °C |
| IP třída ochrany | IP 6K9K |
| Připojení | plochý konektor 6,3 mm nebo volný konec kabelu nebo AMP Superseal |
| Montáž | 2 šrouby \varnothing 6 mm |
| Specifikace | Norma HELLA 67001, třída 10 |
| Životnost | 30 000 h** |

* V případě potřeby možnost certifikace SAE

** Závislé na provozní teplotě

Rozměrový výkres

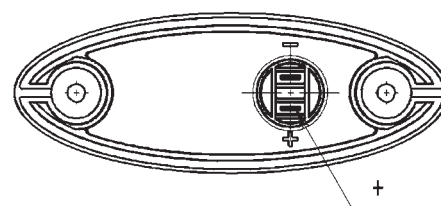
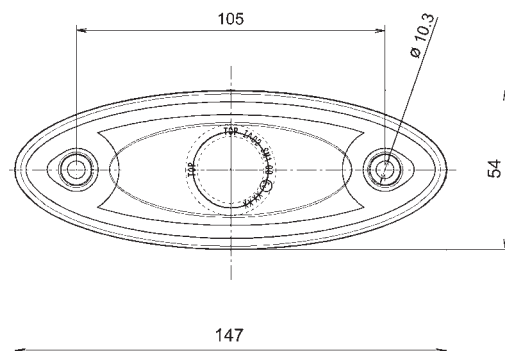


Schéma otvorů pro kontakt 6,3 mm

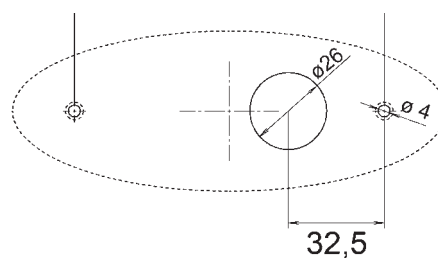
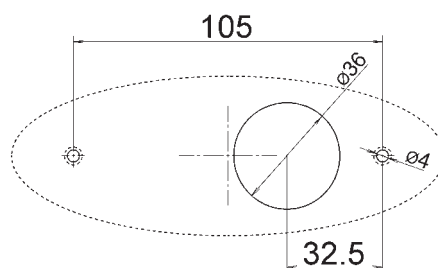


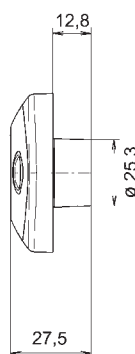
Schéma otvorů pro AMP Superseal



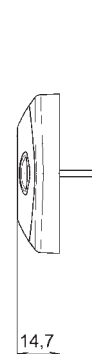
PŘÍKLAD POUŽITÍ



s kontaktem 6,3 mm



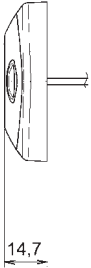


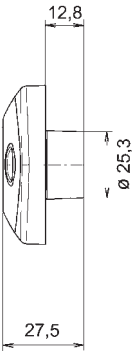




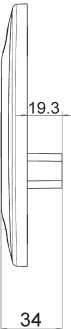


s kabelem



AMP Superseal



PŘEHLED PRODUKTŮ

| Rozměrový výkres | Obrázek výrobku | Objednací číslo* | Připojení | Napětí | Montáž | | Barva tělesa | Počet ks v balení** |
|-------------------------------------------------------------------------------------|-------------------------------------------------------------------------------------|------------------------|-----------------|--------|--------|-------|--------------|---------------------|
| | | | | | Hor. | Vert. | | |
|  |  | 2PG 344 690-301 | 500 mm kabel | 12 V | X | | □ | 1 |
| |  | 2TM 344 690-351 | 500 mm kabel | 12 V | X | | ■ | 1 |
|  |  | 2PS 344 690-001 | 6,3 mm kontakty | 12 V | X | X | □ | 1 |
| |  | 2PS 344 690-021 | 6,3 mm kontakty | 12 V | X | X | ■ | 1 |
| |  | 2PS 344 690-061 | 6,3 mm kontakty | 12 V | X | X | ■ | 1 |
| |  | 2PS 344 690-031 | 6,3 mm kontakty | 24 V | X | X | ■ | 1 |
|  |  | 2PS 344 690-601 | AMP-Superseal | 12 V | X | X | | 1 |
| |  | 2PS 344 690-611 | AMP-Superseal | 12 V | X | X | ■ | 1 |
| |  | 2PS 344 690-681 | AMP-Superseal | 24 V | X | X | ■ | 1 |
| |  | 2PS 344 690-621 | AMP-Superseal | 24 V | X | X | ■ | 1 |

* S homologací ECE

** Na dotaz je možné balení po 7 ks

Příslušenství

Gumové těsnění

9GD 343 697-007

Průchodka

9GT 343 367-002