



S O L U T I O N S

HELLA CZ, s.r.o.
Revoluční 785
285 22 Zruč nad Sázavou
Tel: +420 327 536 425
Fax: +420 327 536 421
hella.cz@hella.com
www.hella.cz

Regloskopy SEG



mediatormerz.de

PROFESIONÁLNÍ REGLOSKOPY
VHODNÉ PRO VŠECHNY TYPY AUTOSERVISŮ

Z OČÍ DO OČÍ.

Bez správně nastavených světlometů tápou účastníci silničního provozu ve tmě. Výzkumy ukazují, že každé třetí vozidlo má nedostatky v osvětlení - od světlometů nastavených příliš vysoko až po vozidla, kterým světlometry nesvítí téměř vůbec. Autoservisy tak mají plné ruce práce, aby obnovily bezpečnost silničního provozu. Z této skutečnosti také vyplývá velký potenciál autoservisů na vyšší zisk.

V podobě regloskopů řady SEG poskytuje společnost Hella Gutmann Solutions autoservisům výkonné a profesionální přístroje nejnovější generace. V závislosti na variantě umožňují přístroje SEG rychle a snadno kontrolovat a seřizovat i nejmodernější systémy světlometů. Ne každý autoservis ale chce nebo musí využívat celou nabídku funkcí regloskopu. Přístroje řady SEG jsou proto k dispozici v různých provedeních. Každý si tak vybere verzi, která odpovídá jeho potřebám. Jedno ale mají společné: Zajišťují vyšší bezpečnost na silnicích a rozzáří světlometry, čímž potěší jak zákazníky, tak vaši peněženku.

S regloskopy SEG IV a SEG V si autoservisy bez problémů poradí se všemi moderními systémy světlometů.



Přístroje řady SEG jsou pro autoservisy sázkou na jistotu – naše výrobky už teď více než bohatě splňují všechny zákonné požadavky kladené na moderní regloskopy

Nové technické předpisy

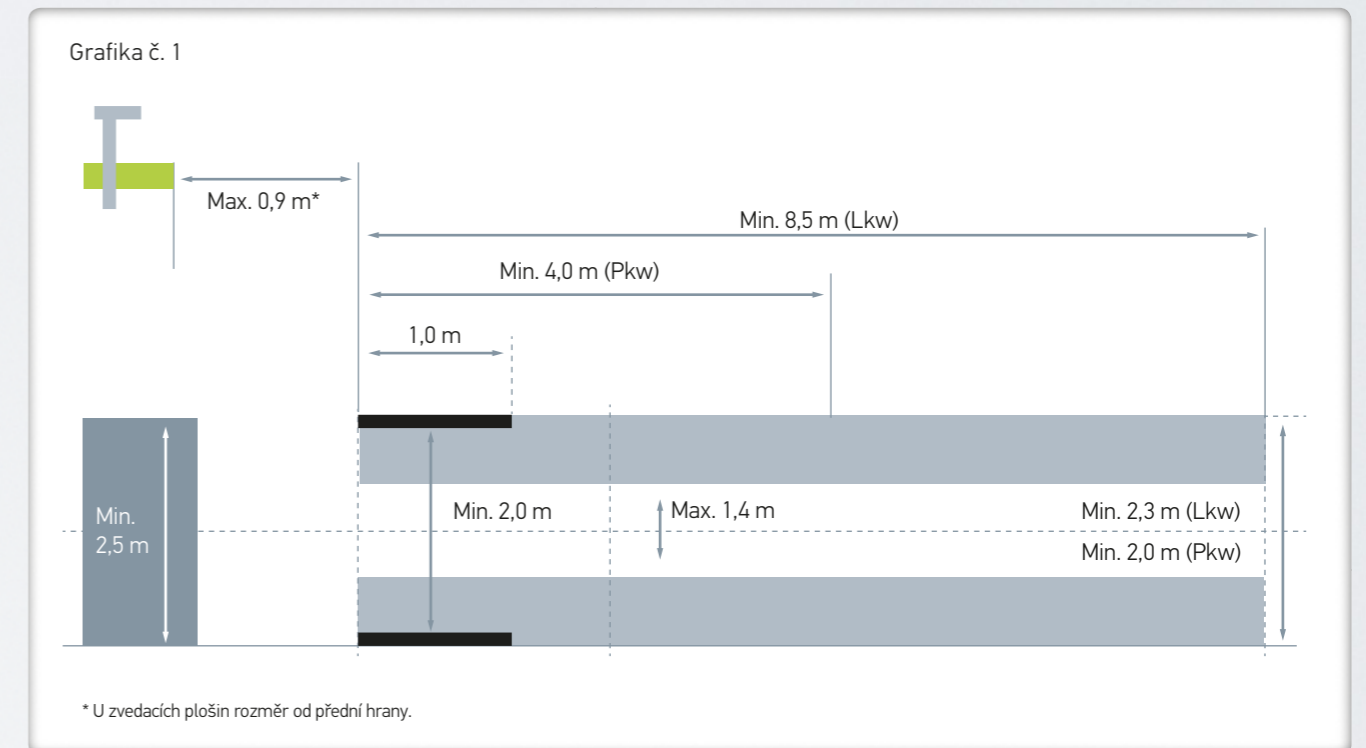
Směrnice upravující kontrolu světlometů v rámci technických prohlídek byla přizpůsobena tak, aby odpovídala rostoucím požadavkům na přesné a jednotné seřizování systémů světlometů. Přehled základních novinek:

- Nová směrnice* bude od 1. 1. 2015 platit pro všechny nové kontrolní systémy
- Pro stávající kontrolní systémy platí přechodné období v délce 24 měsíců
- Směrnice se týká všech autoservisů a zkušebních zařízení, v nichž se provádějí technické kontroly
- Regloskop má oddělenou, předsunutou plochu
- Rozměry, polohy a označení musejí odpovídat grafice č. 1
- Tyto předpisy jsou platné pro Spolkovou republiku Německo a v jednotlivých zemích EU se mohou lišit, vždy sledujte aktuální legislativu platnou pro danou zemi
- Sklony smějí činit maximálně 1,5 %
- Musejí být správně a jednoznačně označeny odstavňé plochy a nesmí docházet k opotřebení jejich označení
- Tento požadavek nemusí být splněn, jestliže regloskop dokáže vyrovnávat nerovnosti.
- Nově zřizovaná zařízení musejí být dokumentována ve zkušebním protokolu
- Systémy se každé dva roky kontrolují. Výsledky se musejí uchovávat po dobu nejméně pěti let

* Podrobnou variantu směrnice najdete v publikaci Verkehrsblatt, číslo 05-2014.

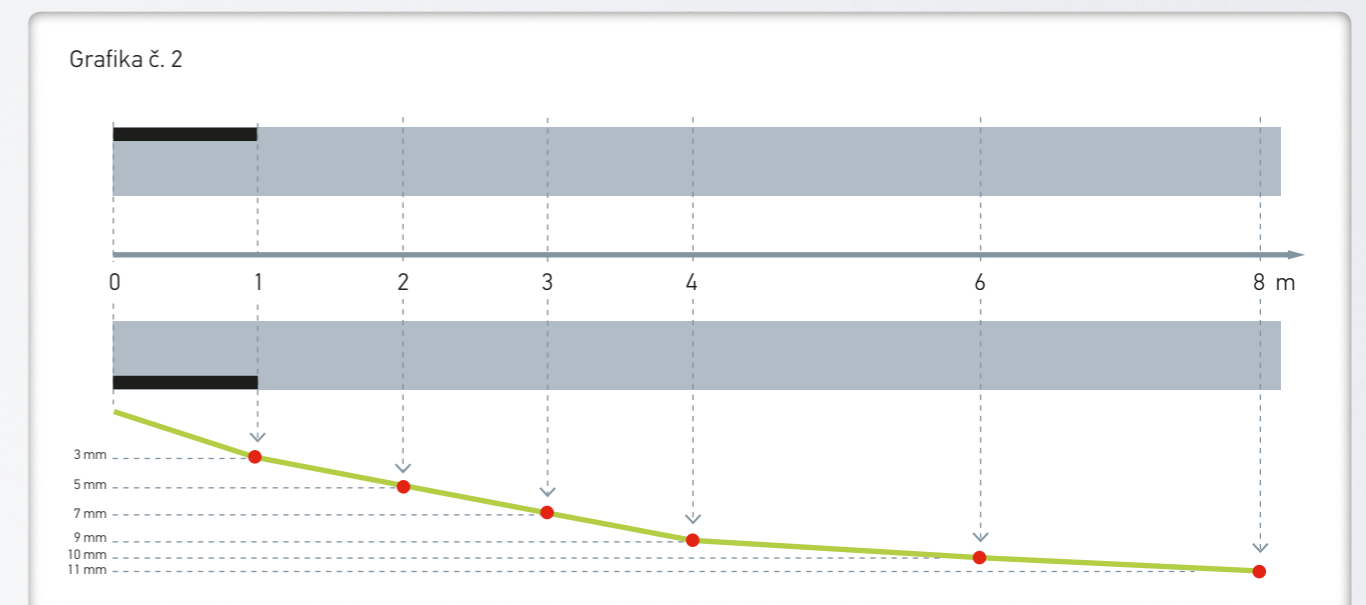
Požadavky na systém:

Regloskop má oddělenou, předsunutou plochu. Rozměry, polohy a označení musejí odpovídat následující grafice (zdroj obrázků: Verkehrsblatt).



Nerovnost odstavňé plochy pro vozidla:

U odstavňé plochy, resp. nájezdových pruhů jsou z hlediska nerovnosti přípustné pouze určité tolerance. Objasňuje je následující grafika.



MAGNET PRO OČI

SEG V změnil váš přístup

Přístroj nejnovější generace slučuje rozsáhlé know-how předních odborníků na diagnostiku a světlo. Dotykový displej s úhlopříčkou 8,4 palce, nasměrovaný k uživateli, umožňuje snadno, přehledně a intuitivně ovládat veškeré funkce přístroje SEG V. Jednoznačnou identifikaci vozidla zajišťuje funkce „Historie vozidla“. Rozložení svítivosti světlometu zaznamenává kamera se senzory typu CMOS, která je za účelem vyhodnocení přenáší do elektronických komponent. Rozložení svítivosti se specifickými daty se pak téměř v reálném čase znázorňuje na obrazovce. Software, vycházející z řady mega macs, umožňuje už před samotným měřením zadat specifické údaje o vozidle. Přístroj dovoluje provádět i rychlé testy bez zadávání údajů. Po měření je možné protokolovaná naměřená data prostřednictvím portu USB přenášet do periferních zařízení.

Práce s přístrojem SEG V představuje enormní ulehčení zejména při přesném seřizování moderních asistenčních systémů, u nichž nelze detekovat klasické rozhraní světla a tmy. Díky datům o vozidle uloženým v přístroji SEG V obratem ruky vyberete odpovídající světlomet – včetně správné metody seřizování.

Autoservisy, které se při seřizování světlometů nejsou ochotny smířit s kompromisy, volí přístroj SEG V značky Hella Gutmann Solutions.



V přístroji SEG V je už z výroby uložen rozsáhlý soubor specifických dat o jednotlivých vozidlech a také přesné algoritmy, které autoservisy potřebují k rychlému a spolehlivému seřizování komplexních systémů světlometů.



Dotykový displej s úhlopříčkou 8,4 palce, nasměrovaný k uživateli, nabízí odpovídající informace a umožňuje velice snadno a intuitivně obsluhovat přístroj SEG V.



U některých vozidel se doporučuje nasměrování vůči dynamické podélné ose vozidla. Tento způsob seřizování bez obtíží zvládnete s nástrojem CSC.

SEG IV* – je téměř legendou

Přístroje SEG rozzáří nejen autoservisy

Přesné světlomety potřebují přesné seřizovací přístroje. Autoservisy, které chtějí požadavkům trhu vyhovět, najdou u společnosti Hella Gutmann Solutions regloskopy vysoké kvality, které splňují vysoké očekávání a jsou dokonale přizpůsobeny náročně každodenní práci autoservisů.

Vhodný pro všechny systémy

Díky nové stupnici na matnici přístroje SEG IV je možné kontrolovat a přesně seřizovat všechny aktuální systémy světlometů, jako jsou halogenové, xenonové a LED světlomety a světlomety s asistenčními systémy pro dálková světla (vertikální rozhraní světla a tmy).

Připraven na velké věci

Díky robustnímu sloupku s rozsahem nastavení od 250 mm do 1 450 mm můžete rychle a pohodlně seřizovat nejen světlomety osobních a nákladních automobilů a motocyklů, ale také vozidel, na nichž jsou světlomety instalovány ve výšce přes 1,20 metru, například u zemědělských strojů a komunálních vozidel.

Extrémní přesnost

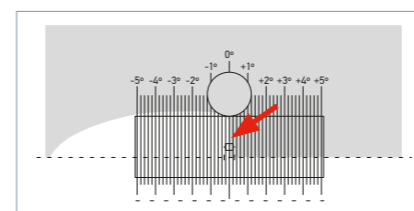
Stále více vozidel využívá asistenční systémy pro dálková světla, které je nutné kontrolovat, seřizovat a posuzovat samostatně (konkrétní postup závisí na výrobci). Díky nové matnici to pro mnoho z přístrojů SEG není nejmenší problém. Vertikální stupnice na matnici je dělena do kroků po 0,2°, dovoluje ale odečítat hodnoty v krocích po 0,1°. Umožňuje tak vyhodnocovat například dálkové světlo LED světlometů Matrix Beam v novém Audi A8. Odečtená korekční hodnota se pak prostřednictvím diagnostického přístroje odesílá do řídicí jednotky. Přístroj SEG IV tak nabízí rozhodující vlastnosti, které jsou důležité pro dokonalý výsledek seřizování světlometů, které již nelze seřizovat mechanickým způsobem.

Otevřen všemu

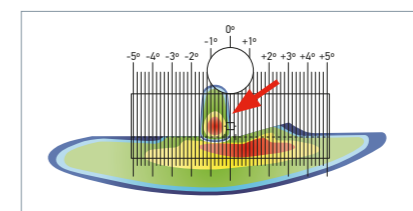
Matnice přístrojů SEG IV a SEG V je vhodná pro všechny druhy rozložení svítivosti – potkávací, dálková a mlhová světla – i pro různé druhy asistenčních systémů pro dálková světla.



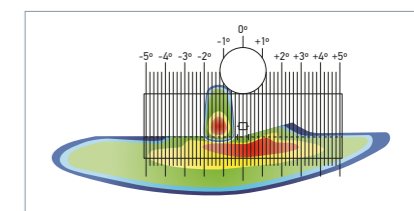
Všechny údaje na matnici – vůbec poprvé



Příklad: VW Touareg s asistenčním systémem pro dálková světla
Jasná oblast představuje rozložení svítivosti levého světlometu. Vertikální rozhraní světla a tmy (červená šipka) je nutné nastavit na nulovou čáru. U pravého světlometu se nastavení provádí zrcadlově.



Příklad: Audi A8 s asistenčním systémem pro dálková světla Matrix Beam
Vertikální rozhraní světla a tmy je možné odečíst přímo ze stupnice. Levá grafika znázorňuje správnou polohu na nulové čáře. V případě odchylek od této polohy (pravá grafika) je nutné pomocí diagnostického přístroje do řídicí jednotky přenést korekční hodnotu (vzdálenost od nulové čáry); zde uvádíme jako příklad levý světlomet.



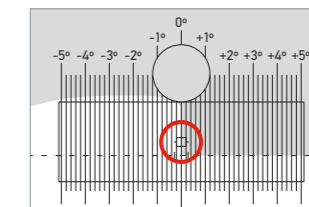
Naše regloskopy jsou užitečnými pomocníky, kteří přispívají díky profesionálnímu nastavení světel k bezpečnosti na silnicích, ale také ke generování vyššího obrátu autoservisů.



Širokopásmový hledáček s integrovaným vláknem se díky posuvu ve vodorovném směru přizpůsobuje zkušebnímu technikovi.



Digitální luxmetr umožňuje rychle a přesně určit hodnotu oslnění potkávacími světly a intenzitu osvětlení dálkových světel.



Fotodioda (červená kružnice) je umístěna přesně na místě, kde na matnici dopadá světlo – ideální pro přesně naměřenou hodnotu intenzity osvětlení.



Všechny regloskopy jsou vybaveny kvalitní Fresnelovou čočkou.



Kroužek se stupnicí umožňuje přesně seřídít sklon rozhraní mezi světlem a tmou.



Pomocí vodováhy lze přístroj SEG IV nastavit dokonale souběžně s podkladem.



Speciální upínací mechanismus usnadňuje výškové nastavení.



Integrovaný laserový zaměřovač umožňuje snadno, pohodlně a přesně nastavovat skřín s optikou.

* Vybava se liší v závislosti na modelu přístroje SEG.

Vysoký výkon už v základní verzi

Seřizování světlometů sice není hlavní zdroj vašeho příjmu, přesto však hledáte nejlepší kvalitu za férovou cenu – aniž byste se museli vzdávat základní funkční výbavy. V takovém případě byste měli zvolit přístroj SEG Economy.





Robustní regloskop vás přesvědčí snadnou manévrovatelností a stabilitou. Dva pevné sloupky umožňují pohodlně přesouvat skříň s optikou a přesně ji umístit do požadované polohy před vozidlem. Širokopásmový hledáček slouží ke snadnějšímu vyrovnání vůči podélné ose. Digitální luxmetr vám pomůže rychle a snadno určit hodnoty oslnění a minimální intenzitu osvětlení.



Už základní verze SEG Economy disponuje kvalitní Fresnelovou čočkou s dlouhou životností. Ta je výhodou pro nižší hmotnost, menší konstrukční rozměry a dokonalým prvkem, který umožňuje dosáhnout přesných výsledků seřizování.



Přehled

	 SEG V	 SEG IV-DLLX	 SEG IV-DL	 SEG Economy
Digitální luxmetr	+	+	+	+
Širokopásmový hledáček	+*	+*	+	+
Odrážné zrcadlo		+	+	
Fresnelova čočka	+	+	+	+
Laserový zaměřovač		+	+	
Vodováha / excentrická osa k nastavení náklonu	+	+		
Otočný sloupek k nasměrování skříně s optikou	+	+	+	
Možnost montáže na kolejnice	+	+	+	
8,4" dotykový displej	+			
Identifikace vozidla pomocí funkce Historie vozidla	+			
Rozhraní USB	+			
Příprava na WLAN	+			
Možnost aktualizace	+			
Kompatibilita s nástrojem CSC	+	+		
Podstavec s kolečky	+	+	+	
Možnost kalibrace pomocí seřizovacích přístrojů od výrobce	+	+	+	+
Objednací číslo	8PA 007 732-401	8PA 007 732-311	8PA 007 732-301	8PA 006 796-071

* Laserový hledáček.

Potřebujete další informace o profesionálních regloskopech řady SEG? Prodejní partneři společnosti Hella Gutmann vám rádi poradí.