



## **TecRMI - on-line technická databáze od Tec Alliance** (vzniklé loňským sloučením TecDoc Informations System GmbH, AuDaCon AG a TecCom GmbH) a vylepšený nástupce oblíbené databáze AuDaCon.

Na mezinárodním trhu s náhradními díly se všechno točí kolem technických informací k pravidelné údržbě a opravám vozidel. Technické údaje vozidel a předpisy pro jejich servis a opravy, v textech i výkresech – to jsou stěžejní a důležité informace nyní dostupné pod názvem **TecRMI** (dříve AuDaCon).

**Nepřetržitě online, s lokalizací i pokrytím na nadnárodní úrovni.**

Vše dostupné současně v alianci se službami **TecCom** a **TecDoc**.



*TecRMI nabízí lepší kvalitu údajů a informací, velký rozsah a obsah databáze, rychlou dostupnost údajů a široké možnosti jejich využití při každodenní profesionální praxi.*

*TecRMI je databáze dat schválená Ministerstvem dopravy ČR pro použití ve stanicích měření emisí (SME).*

**TecRMI Portal = balíček obsahující čtyři základní moduly za 11.990,00 Kč rok/uživatel**

*TecRMI Portal obsahuje:*

- SERVICE DATA (servisní plány)
- LABOUR TIMES (pracovní časy)
- ADJUSTMENT DATA (technická data)
- REPAIR METHODS (technické příručky vč. schémat el. zapojení)

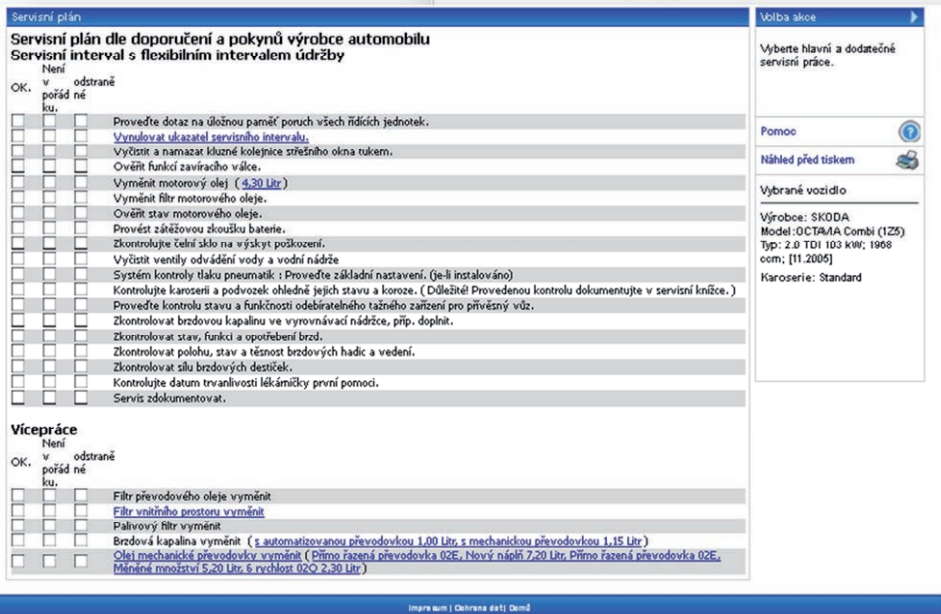
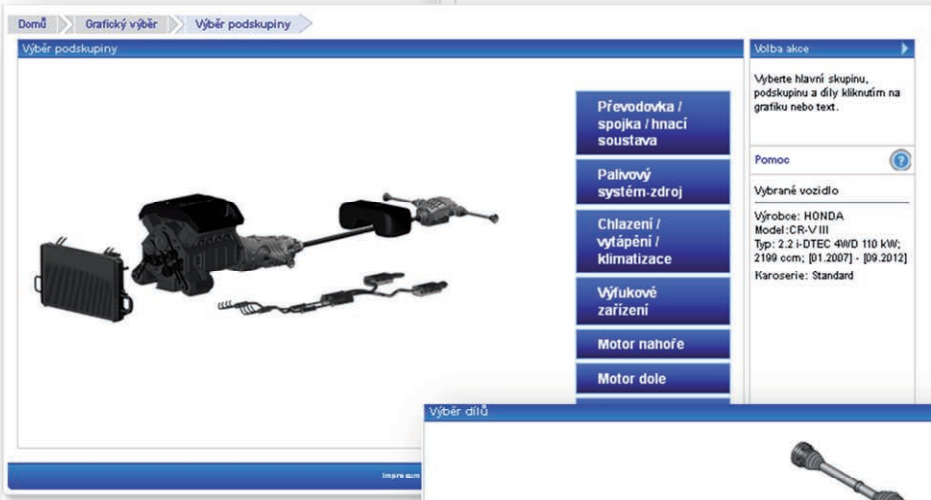
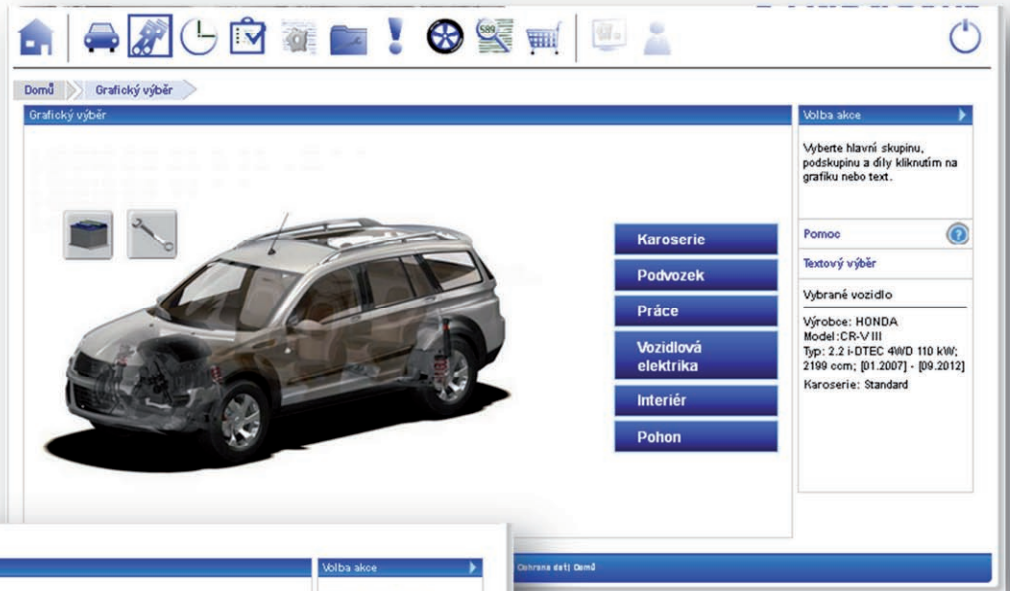
MOC bez DPH

Lze dokoupit roční licence i dalších užitečných databází - např. VIN Filter, TYREDATA (údaje k pneumatikám a ráfkům), SOS (servisní bulletiny výrobců vozidel) či NOTES (svolávací kampaně)

### **TecRMI poskytuje svým uživatelům špičkovou kvalitu technických dat**

- Skutečné manuály k předepsanému servisu a opravám osobních, lehkých užitkových a nákladních vozidel v případech, kde konkurence většinou nabízí pouze náhledy s utahovacími momenty.
- Zobrazení transparentních a nezpochybnitelných OE dat, jako např. OE čísla pracovních pozic u servisních prací a oprav (konkurence se většinou pouze odkazuje na OE data).
- Uživatel RMI dat může vždy prokázat přímou shodu s OE údaji a ne jen papírově deklarovat příslib dodavatele o používání OE dat.
- Sdružené pracovní časy pro zvolené servisní práce při kalkulacích vylučují zahrnutí shodných normočasů vícekrát a relevantně snižují výsledný čas servisu.
- Flexibilní servisní plány obsahují přímé odkazy na související informace výrobce do manuálů k provedení servisní práce (odpadá nutnost dodatečného vyhledávání těchto údajů).
- Všechny servisní práce mají současně uvedeny i příslušné OE normohodiny (oproti konkurenci).
- Automatické zobrazení potřebných OE náhradních dílů k zvolenému pravidelnému servisu či k servisním opravám. Možnost zobrazení i cen OE ND s výstupem do kalkulace zákazníkovi.

UKÁZKY:



Vyberte vozidla BMW > X5 (E70) Volba akce

3.0 d 173 kW; 2993 cm<sup>3</sup>; [02.2007] - [09.2008]  
 xDrive 30 d 173 kW; 2993 cm<sup>3</sup>; [09.2008] - [02.2010]  
 xDrive 30 d 155 kW; 2993 cm<sup>3</sup>; [09.2008]

**Upozornění**  
 Fuel filter heater may overheat  
 Date of manufacture: May 2009 - November 2009 Due to electrically weak contacts, the fuel filter heater may become permanently activated. This means the fuel filter heater could remain activated even when the ignition is off, which could lead to a dead battery. It could also lead to overheating, possibly resulting in an engine fire. Remedy: The fuel filter heater has to be replaced.

OK

Vyberte výrobce, model a typ.

Pomoc

Vozidla

Filtr

Filtr zpět

Historie výběru vozidel

Vybrané vozidlo

Výrobce: BMW  
 Model: X5 (E70)  
 Typ: xDrive 30 d 173 kW; 2993 cm<sup>3</sup>; [09.2008] - [02.2010]

303

Referenční číslo(-a): 4902A

**Chybové symptomy:**

Chybné zobrazení - systému kontroly tlaku v pneumatikách

**Případně jsou následující chyby uloženy:**

DF006, DF007, DF008, DF009

**Příčiny:**

Poškození

Žádné nebo chybné kódování

Chyba při montáži

**Odstranění:**

Poškozené díly vyměnit.

Zaučít snímače tlaku v pneumatikách.

Vyměnit tlakový snímač

Vyhledat a odstranit montážní chybu.

**Týká se následujících vozidel:**

Model	Provedení
MEGANE II (BMD_, CMD_) MEGANE II Coupé-Cabriolet MEGANE II Grandtour MEGANE II Stupňovitá záď	s kontrolou tlaku v pneumatikách
SCÉNIC II (JM)	s kontrolou tlaku v pneumatikách

Smluvní dílna kontroluje, zda se tohoto vozidla tato práce týká.

Tato práce může být vyúčtována pouze autorizovanou dílnou.

**Způsob postupu**

Chybové symptomy:	Diagnostika	Příčiny:	Odstranění:
Chybné zobrazení - systému kontroly tlaku v pneumatikách ( <b>žádný signál</b> ) ( 1-3 Kola )	Chybové kódy uloženy : ( <b>Tlakový snímač</b> )  DF006 DF007 DF008 DF009	Žádné nebo chybné kódování	Zaučít snímače tlaku v pneumatikách. Kód : 0333

Výrobce: RENAULT  
 Model: MEGANE II (BMD/1\_...  
 CMD/1\_...)  
 Typ: 1.5 dCi (BMD, CMD) 60 kW; 1461 cm<sup>3</sup>; [11.2002] - [10.2008]  
 Karoserie: Standard

**Servisní plán**

**Informace výrobce**

**Servisní intervaly**

s flexibilním intervalem údržby :

PR. - Číslo QG1

Číslo PR Q16

Servisní interval	max. 30.000 km/ 2 let
Inspekční servis	max. 60.000 km/ 4 let

s pevným intervalem údržby :

PR. - Číslo QG0 nebo QG2

Číslo PR Q1, Q2, Q3 und Q4

Číslo PR. QG1 a Q16 s kódováním na reflexibilní.

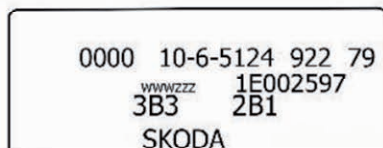
Servis oleje podle ukazatele intervalu PR. - Číslo QG0 nebo QG2	každých 15.000 km/ jednou ročně
Číslo PR Q11	každých 5.000 km/ jednou ročně
Číslo PR Q12	každých 7.500 km/ jednou ročně
Číslo PR Q13	každých 10.000 km/ jednou ročně
Číslo PR Q14	každých 15.000 km/ jednou ročně
Číslo PR. QG1 a Q16 s kódováním na reflexibilní.	každých 15.000 / jednou ročně
Servisní interval	každé 30.000 km/ 2 roky
Inspekční servis	každé 60.000 km/ 4 roky

V případě ztížených podmínek nasazení je nutné práce provést dříve.

**Ztížené podmínky použití**

při jízdách převážně s přívěsným vozem  
 při jízdách převážně s nosičem zavazadel.  
 při jízdách převážně na silnicích, ošetřených posypovou solí.  
 při jízdách převážně na špatných nebo zablácených silnicích.  
 při jízdách převážně na zaprášených silnicích.  
 při jízdách převážně za chladných povětrnostních podmínek u převažujících krátkých popožďeníh

Jaké číslo PR. je k vozidlu přiřazeno, naleznete na datovém štítku k vozidlu v servisní knížce.



číslo: [11.2005]  
 Karoserie: Standard



**Servisní plány**

Hlavní servisní práce

Servis oleje podle ukazatele intervalu

Servisní interval

1.10 h. Servisní interval s pevným intervalem údržby

1.10 h. Servisní interval s flexibilním intervalem údržby

Inspekční servis

**Dodatečné servisní práce**

Práce každé 6 roky

Filtr převodového oleje vyměnit [Přímo řazená převodovka (D2) každých 60.000 km]

0.10 h. Filtr převodového oleje vyměnit s automatizovanou převodovkou

Filtr vnějšího prostoru vyměnit [každé 60.000 km/ 2 roky]

0.10 h. Filtr vnějšího prostoru vyměnit

Palivový filtr vyměnit [každých 90.000 km, s banatou každé 30.000 km/ 2 roky]

0.20 h. Palivový filtr vyměnit

Vodohybný filtr vyměnit [každé 90.000 km/ 6 roky]

Filtr pevných částic zkontrolovat [poprvé po 150.000 km, pak každých 30.000 km]

Naplnění kladka(y) pro ozubený řemen vyměnit [do 2000 každých 240.000 km, od 2007 každých 300.000 km]

Ozubený řemen vyměnit [do 2008 každých 120.000 km, od 2007 každých 150.000 km]

Brdová kapalina vyměnit [každé 2 roky]

0.50 h. Brzdová kapalina vyměnit

Olej mechanické převodovky vyměnit [Přímo řazená převodovka (D2) každých 60.000 km]

0.70 h. Olej mechanické převodovky vyměnit s automatizovanou převodovkou

Print nam | Databáze #41 | Demó

Volba akce

Vyberte hlavní a dodatečné servisní práce.

Pomoc

Náhled před tiskem

Vybrané vozidlo

Výrobce: SKODA  
 Model: OCTAVIA Combi (1Z5)  
 Typ: 2.0 TDI 103 kW; 1968 cm<sup>3</sup>; [11.2005]  
 Karoserie: Standard

## Ceník produktu **TecRMIPORTAL**

- modulová nabídka

Objednávka alespoň 3 moduly / 1 licence

moduly	jednotka	doba	Kč (bez DPH)
Servisní plány (Service Data)*	1 licence	rok	3 850,-
Pracovní časy (Labour Times)*			3 850,-
Technická data (Adjustment Data)*			1 375,-
Technické příručky - vč. Schema el.zapojení (Repair methods)*			4 125,-
<hr/>			
Grafický výběr Graphics - Driveline/ Electric/Suspension/ Add Works	dodatek k 1 licenci	rok	1 980,-
<hr/>			
VIN Filter	dodatek k 1 licenci	rok	1 980,-
<hr/>			
TYREDATA - Údaje k pneumatikám a ráfkům	1 licence	rok	1 320,-
<hr/>			
SOS - servisní bulletiny výrobců vozidel	1 licence	rok	5 280,-

**\* Speciální akční nabídka:**

Balíček **TecRMIPORTAL** obsahující SERVICE, TIMES, AD, REPAIR

**11 990,- Kč rok/uživatel**